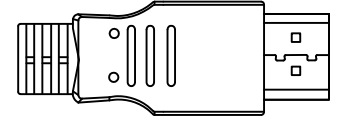
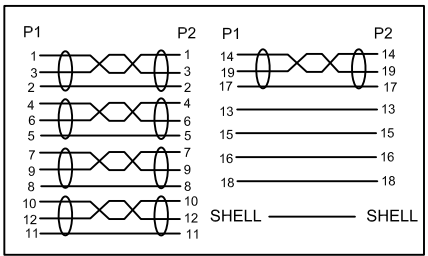
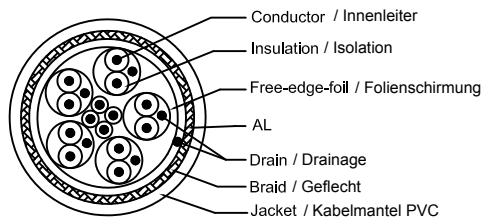
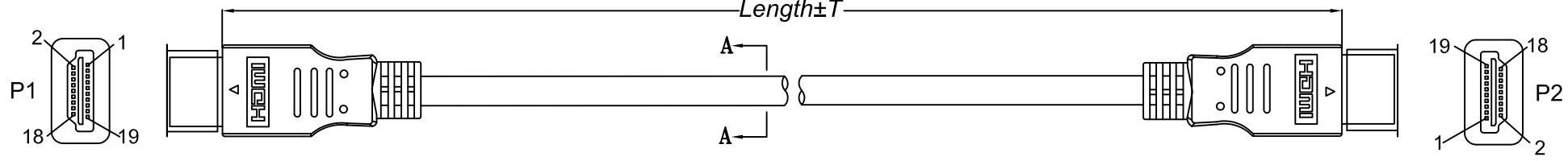


1 2 3 4 5 6 7 8 9 10 11 12 13 14

A A



E E



Nr. / No.	Kabellänge / Cable length (m)	Verpackung / Packing	Innenleiter / Inner conductor	Ø (mm)
38514	0.50	bulk		
45880	0.50	SB		
38515	1.00	bulk		
45881	1.00	SB		
38516	1.50	bulk	1/0.254 CCS (#30)	6.0±0.2
45882	1.50	SB		
38517	2.00	bulk		
45883	2.00	SB		
38518	3.00	bulk		
45884	3.00	SB		
38519	5.00	bulk	1/0.254 TC (#30)	
45885	5.00	SB		
38520	7.50	bulk	1/0.320 BC (#28), 1/0.254 CCS (#30)	7.0±0.2
45886	7.50	SB		
38521	10.00	bulk	7/0.152 BC (#26), 1/0.254 BC (#30)	8.0±0.3
45887	10.00	SB		
38522	15.00	bulk	7/0.192 BC (#24), 1/0.320 BC (#28)	10.0±0.4
38523	20.00 w. amplifier	bulk	7/0.152 BC (#26), 1/0.254 BC (#30)	8.0±0.3

High Speed HDMI™ Kabel mit Ethernet  
 - HighSpeed HDMI™ für 3D und Ultra HD bis 4K @ 50/60 Hz (2160p)  
 - HDCP 2.2 konform  
 - unterstützt Audio Return Channel (ARC) und High Dynamic Range (HDR)  
 - vergoldete Kontaktflächen für optimale Signalübertragung  
 - 21:9 - CinemaScope-Seitenverhältnis

Anschlüsse: 2x HDMI™ Standard-Stecker (Typ A)  
 Datenübertragung: max. 18 Gbit/s  
 sonstige Formate: 4K (UHD), ARC, HEC, HDR, Audio 1536 Hz, x.v. Colour (xvYCC), 3D, Cinemascope

- Isolationswiderstand: 300 V @ 10 MOhm  
 - Kontaktwiderstand: 5/10 Ohm

High-speed HDMI™ cable with Ethernet  
 - High-speed HDMI™ for 3D and Ultra HD up to 4K @ 50/60 Hz (2160p)  
 - HDCP 2.2 compliant  
 - supports Audio Return Channel (ARC) and high dynamic range (HDR)  
 - gold-plated contact surfaces for optimum signal transmission  
 - 21:9 – CinemaScope aspect ratio

Connectors: 2x HDMI™ Standard plug (Type A)  
 Data transmission: max. 18 Gbit/s  
 Other formats: 4K (UHD), ARC, HEC, HDR, Audio 1536 Hz, x.v. Colour (xvYCC), 3D, Cinemascope

- Insulation resistance: 300 V @ 10 MOhms  
 - Conductor resistance: 5/10 Ohms

I I

Änderungen		Datum	Name
Datum	Name	gez.: 18.09.2017	tf
		gepr.: 18.09.2017	tf
		Norm:	
Änderungen vorbehalten / Subject to change			

Bezeichnung: **HDMI™ Kabel HiSpeed/wE G 2.0**

Zeichnungs-Nr.: \_\_\_\_\_ Blatt \_\_\_\_\_

von \_\_\_\_\_

J J

1 2 3 4 5 6 7 8 9 10 11 12 13 14

# X-ON Electronics

Largest Supplier of Electrical and Electronic Components

*Click to view similar products for [HDMI Cables](#) category:*

*Click to view products by [Goobay](#) manufacturer:*

Other Similar products are found below :

[426301400-3](#) [cab-DP to HDMI Passive](#) [HD2003 010S1](#) [68783-0055](#) [PND400](#) [UA0329](#) [10HM-15128-01](#) [CV0130](#) [CV0133](#) [50586](#) [50587](#) [50588](#)  
[HD0003](#) [HD0102](#) [31888](#) [31889](#) [31893](#) [31897](#) [31907](#) [31908](#) [31911](#) [31913](#) [31914](#) [31915](#) [31919](#) [31921](#) [31923](#) [31925](#) [31926](#) [31929](#) [31930](#) [31932](#)  
[31935](#) [31936](#) [31937](#) [31938](#) [31941](#) [31943](#) [31944](#) [CV0036B](#) [CV0038](#) [CV0055](#) [CV0057](#) [CV0057B](#) [CV0058](#) [CV0058B](#) [CV0059](#) [CV0059B](#) [50580](#)  
[50581](#)