



## Opaski stalowe MBT

### Właściwości

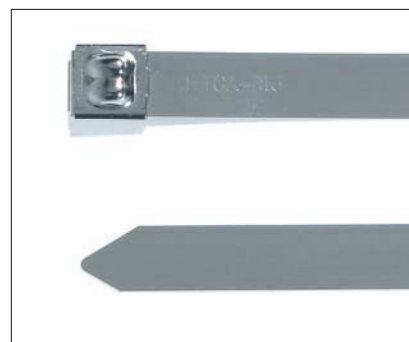
Opaski MBT posiadają opatentowany system zamka kulkowego umożliwiającą zablokowanie opaski w dowolnym miejscu na całej swojej długości. Dostępne są wykonania zarówno ze stali typu 316 jak i 304.

### Zastosowanie

Opaski MBT są stosowane zazwyczaj do pracy w trudnych warunkach lub gdzie wymagana jest szczególna wytrzymałość chemiczna, na ogień, temperaturę albo duża wytrzymałość na zrywanie. Stosowane we wszystkich gałęziach przemysłu od produkcji środków komunikacji masowej i budowy statków poprzez przemysł rafineryjny i górnictwo aż do instalacji wystawienniczych.

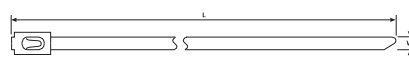


MBTS, MBTH.



MBTXH.

Opaski metalowe stosuje się także do zabezpieczenia kabli i przewodów przed opadaniem i blokowaniem przejść ewakuacyjnych w przypadku wystąpienia pożaru.



MBTS, MBTH

### Dane techniczne

Nr art.	Typ	Długość (L)	Szerokość (W)	Wiązka Ø max	Min. wytrzym. na zryw. (N)	Materiał	Zalecane narzędzie
Materiał typu SS304							
111-93058	<b>MBT5SS</b>	127	4,6	25,0	670	SS304	MK9SST
111-93088	<b>MBT8SS</b>	201	4,6	50,0	670	SS304	MK9SST
111-93148	<b>MBT14SS</b>	362	4,6	102	670	SS304	MK9SST
111-93208	<b>MBT20SS</b>	521	4,6	152	670	SS304	MK9SST
111-93278	<b>MBT27SS</b>	681	4,6	203	670	SS304	MK9SST
111-93338	<b>MBT33SS</b>	838	4,6	254	670	SS304	MK9SST
111-94088	<b>MBT8HS</b>	201	7,9	50,0	1115	SS304	MK9SST
111-94148	<b>MBT14HS</b>	362	7,9	102	1115	SS304	MK9SST
111-94208	<b>MBT20HS</b>	521	7,9	152	1115	SS304	MK9SST
111-94278	<b>MBT27HS</b>	681	7,9	203	1115	SS304	MK9SST
111-94338	<b>MBT33HS</b>	838	7,9	254	1115	SS304	MK9SST
111-95148	<b>MBT14XHS</b>	362	12,3	107	2225	SS304	MK9SST
111-95208	<b>MBT20XHS</b>	521	12,3	152	2225	SS304	MK9SST
111-95278	<b>MBT27XHS</b>	681	12,3	203	2225	SS304	MK9SST
111-95338	<b>MBT33XHS</b>	838	12,3	254	2225	SS304	MK9SST
Materiał typu SS316							
111-93059	<b>MBT5S</b>	127	4,6	25,0	670	SS316	MK9SST
111-93089	<b>MBT8S</b>	201	4,6	50,0	670	SS316	MK9SST
111-93149	<b>MBT14S</b>	362	4,6	102	670	SS316	MK9SST
111-93209	<b>MBT20S</b>	521	4,6	152	670	SS316	MK9SST
111-93279	<b>MBT27S</b>	681	4,6	203	670	SS316	MK9SST
111-93339	<b>MBT33S</b>	838	4,6	254	670	SS316	MK9SST
111-94089	<b>MBT8H</b>	201	7,9	50,0	1115	SS316	MK9SST
111-94149	<b>MBT14H</b>	362	7,9	102	1115	SS316	MK9SST
111-94209	<b>MBT20H</b>	521	7,9	152	1115	SS316	MK9SST
111-94279	<b>MBT27H</b>	681	7,9	203	1115	SS316	MK9SST
111-94339	<b>MBT33H</b>	838	7,9	254	1115	SS316	MK9SST
111-95149	<b>MBT14XH</b>	362	12,3	102	2225	SS316	MK9SST
111-95209	<b>MBT20XH</b>	521	12,3	152	2225	SS316	MK9SST
111-95279	<b>MBT27XH</b>	681	12,3	203	2225	SS316	MK9SST
111-95339	<b>MBT33XH</b>	838	12,3	254	2225	SS316	MK9SST

Wszystkie dane w mm. Zastrzegamy sobie prawo do ewentualnych zmian technicznych.



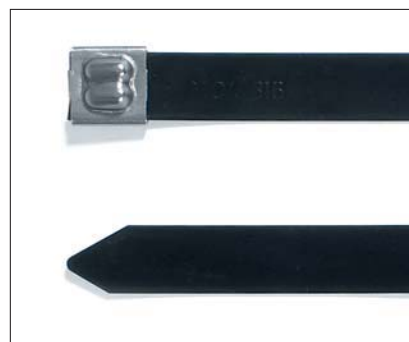
Informacje tabelaryczne nt. dopuszczeń i certyfikatów znajdują się w załączniku.



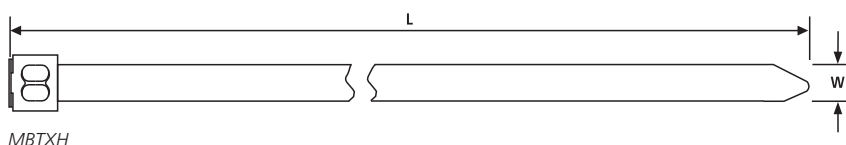
## Opaski stalowe MBT



MBTS, MBTH.



MBTXH.



MBTXH

## Dane techniczne

Nr art.	Typ	Długość (L)	Szerokość (W)	Wiązka Ø max	Min. wytrzym. na zryw. (N)	Materiał	Zalecane narzędzie
MBT powlekane jednostronnie							
111-93057	MBT5SC	127	4,6	25,0	467	SS316, PA11	MK9SST
111-93087	MBT8SC	201	4,6	50,0	467	SS316, PA11	MK9SST
111-93147	MBT14SC	362	4,6	102	467	SS316, PA11	MK9SST
111-93207	MBT20SC	521	4,6	152	467	SS316, PA11	MK9SST
111-93277	MBT27SC	681	4,6	203	467	SS316, PA11	MK9SST
111-93337	MBT33SC	838	4,6	254	467	SS316, PA11	MK9SST
111-94087	MBT8HC	201	7,9	50,0	779	SS316, PA11	MK9SST
111-94147	MBT14HC	362	7,9	102	779	SS316, PA11	MK9SST
111-94207	MBT20HC	521	7,9	152	779	SS316, PA11	MK9SST
111-94277	MBT27HC	681	7,9	203	779	SS316, PA11	MK9SST
111-94337	MBT33HC	838	7,9	254	779	SS316, PA11	MK9SST
111-95147	MBT14XHC	362	12,3	107	1558	SS316, PA11	MK9SST
111-95207	MBT20XHC	521	12,3	150	1558	SS316, PA11	MK9SST
111-95277	MBT27XHC	681	12,3	203	1558	SS316, PA11	MK9SST
111-95336	MBT33XHC	838	12,3	254	1558	SS316, PA11	MK9SST
MBT w pełni powlekane							
111-00288	MBT5SFC	127	4,6	25,0	467	SS316, SP	MK9SST
111-00289	MBT8SFC	201	4,6	50,0	467	SS316, SP	MK9SST
111-00290	MBT14SFC	362	4,6	102	467	SS316, SP	MK9SST
111-00291	MBT20SFC	521	4,6	152	467	SS316, SP	MK9SST
111-00292	MBT27SFC	681	4,6	203	467	SS316, SP	MK9SST
111-00293	MBT33SFC	838	4,6	254	467	SS316, SP	MK9SST
111-00294	MBT8HFC	201	7,9	50,0	779	SS316, SP	MK9SST
111-00295	MBT14HFC	362	7,9	102	779	SS316, SP	MK9SST
111-00296	MBT20HFC	521	7,9	152	779	SS316, SP	MK9SST
111-00297	MBT27HFC	681	7,9	203	779	SS316, SP	MK9SST
111-00298	MBT33HFC	838	7,9	254	779	SS316, SP	MK9SST
111-00299	MBT14XHFC	362	12,3	107	1558	SS316, SP	MK9SST
111-00300	MBT20XHFC	521	12,3	150	1558	SS316, SP	MK9SST
111-00301	MBT27XHFC	681	12,3	203	1558	SS316, SP	MK9SST
111-00302	MBT33XHFC	838	12,3	254	1558	SS316, SP	MK9SST

Wszystkie dane w mm. Zastrzegamy sobie prawo do ewentualnych zmian technicznych.

## X-ON Electronics

Largest Supplier of Electrical and Electronic Components

*Click to view similar products for [Cable Ties](#) category:*

*Click to view products by [Hellermann](#) manufacturer:*

Other Similar products are found below :

[20093-0](#) [SJ-3463](#) [SJ3518FR-1x50](#) [SJ3526N-Beige-2"x50yd](#) [SJ3526N BLACK 58" X 50YD](#) [SJ3571](#) [SJ-3571-1"x50yd-Black](#) [20113-0](#)  
[T56137](#) [3-350087-0](#) [CTB75X75BKA-C](#) [3722](#) [561-B110120](#) [561-EZAB580T](#) [561-EZS375B40](#) [561-N3510](#) [561-TA250125](#) [08350-0](#) [08443-0](#)  
[08600-0](#) [10035-0](#) [10036-0](#) [10037-0](#) [10325-0](#) [10362-0](#) [10606-0](#) [561-EZ250](#) [561-EZ500](#) [561-EZ625](#) [561-EZ750](#) [561-TA00600](#) [SJ3519FR](#)  
[BLACK 1X50](#) [SJ3527N-Beige-2"x50yd](#) [SJ3527N-LOOP-BLACK-1](#) [SJ3572-2"x50yd-Black](#) [157-00039](#) [3719](#) [SJ-3401 BLACK 1"](#) [08445-0](#)  
[08582-0](#) [08386-0](#) [10431-0](#) [08359-0](#) [10056-0](#) [10620-0](#) [10345-0](#) [10344-0](#) [08416-0](#) [08384-0](#) [08401-0](#)