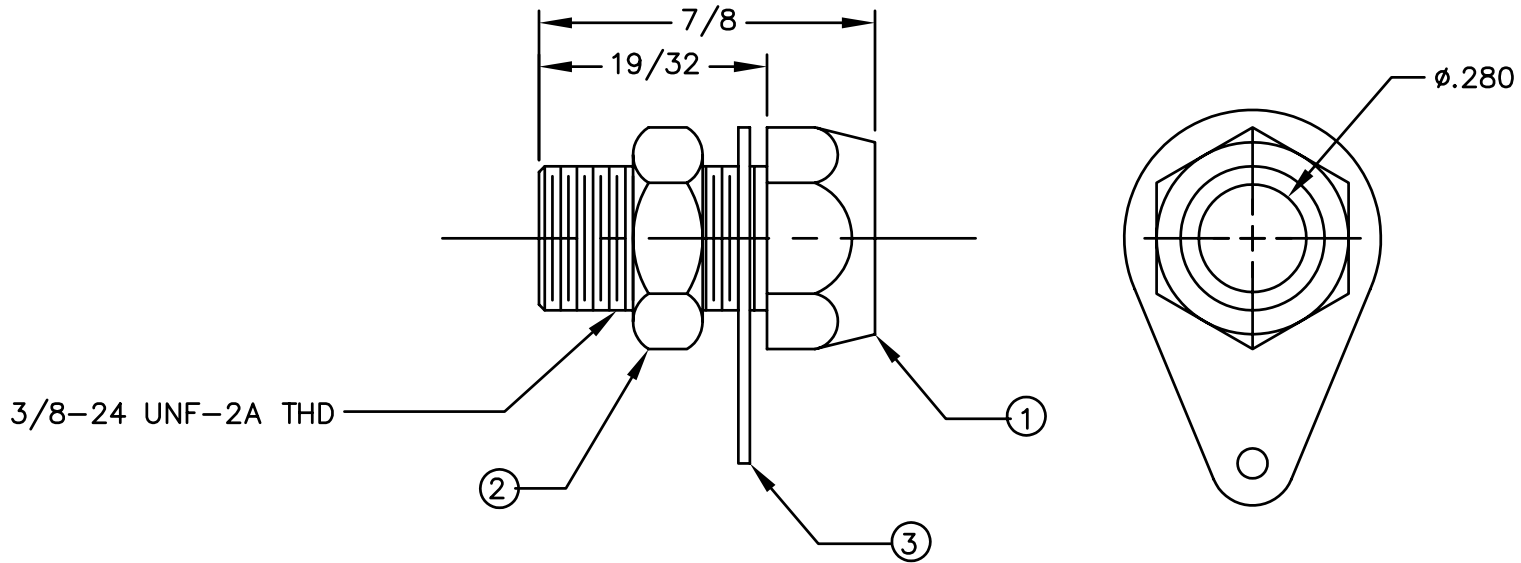


REVISIONS				
SYM	DESCRIPTION	REVISED BY	DATE	APPR
(B)	REDRAWN IN CAD FROM REV "A"	TPL	8/3/04	TPL



BILL OF MATERIALS			
DET.	QTY.	DESCRIPTION	MATERIAL
1	1	BODY	BRASS
2	1	LUG	BRASS
3	1	NUT	BRASS

MATERIAL: SEE BOM		FINISH: NICKEL		<h1>ABBATRON</h1> <p>Electronic Connectors and Hardware</p> <p>632 Arch Street, Meadville, Pa. 16335</p>				
DIMENSIONAL TOLERANCES UNLESS OTHERWISE SPECIFIED			TITLE: 187 GIANT BANANA JACK					
.XX	.XXX	.XXXX						
±.01	±.005	---						
FRACTIONS	ANGLES	SCALE	DRAWN: T. LORD DATE: 8/03/04		SIZE	DRAWING NUMBER	ISSUE	
±1/64	±1°	2:1	CHECKED: T. LORD DATE: 8/03/04		A	SD-187	B	
HEAT TREAT: CODE 0		APPROVED: T. LORD DATE: 8/03/04						
PLOT SCALE: 1:1								

X-ON Electronics

Largest Supplier of Electrical and Electronic Components

Click to view similar products for [Abbatron](#) manufacturer:

Other Similar products are found below :

[1061](#) [3021](#) [899-108](#) [9039](#) [125](#) [130](#) [1505-101](#) [1505-106](#) [1505-108](#) [1508-112](#) [1502-101](#) [1502-104](#) [1508-105](#) [1508-113](#) [1513-102](#)
[1597-12-102](#) [1597-24-102](#) [1597-24-105](#) [220-103](#) [235-RED](#) [257-108](#) [9235](#) [283-102](#) [200-BLK](#) [204-104](#) [206-104](#) [211-102](#) [229-103](#) [283-RED](#)
[303-102](#) [319-BLK](#) [426-105](#) [323-103](#) [490-102](#) [490-104](#) [491-101](#) [491-104](#) [491-112](#) [492-104](#) [1072](#) [666-102](#) [666-103](#) [8434](#) [8537](#) [8764](#) [1003](#)
[1203](#) [1518](#) [262-104](#) [2693-100](#)