

Ti125, Ti110, Ti105, Ti100, Ti95 och Ti90 IR-kameror för industriellt och kommersiellt bruk

Tekniska data



Nu kompatibel med mobilappen Fluke Connect™

Flukes värmekameror Erfarenhet. Prestanda. Självförtroende.

En Fluke Ti125-, Ti110-, Ti105-, Ti100-, Ti95 och Ti90-värmekamera kan spara tid och pengar åt dig genom att hitta potentiella problem innan de blir kostsamma fel.

- **Fluke Connect™ ShareLive™-videosamtal** gör att du kan samarbeta med andra, så att de ser vad du ser. Få godkännanden utan att lämna fältet
- **Fantastiskt detaljrika bilder.** Upp till **84 % bättre** spatial upplösning än andra konkurrerande modeller* och vy på en 32 % större skärm
- **Exakt sammanfogade visuella och infraröda bilder** med avgörande information som hjälper till att identifiera potentiella problem - IR-Fusion®-teknik med AutoBlend™-läget (Ti125, Ti110, Ti105 (IR-medelläge))
- **Automatiskt fokus** från 1,2 m och längre med IR-OptiFlex™-fokussystem och så nära som 15 cm i manuellt läge
- **Förbättra omedelbart termisk känslighet från 100 mK till 80 mK** när du behöver flexibilitet för industriell, elektrisk och byggnadsanpassad tillämpning med TiR™-läge - 2 kameror i 1

ÖVERLÄGSEN BILDKVALITET

SPATIAL UPPLÖSNING

Ti125, Ti110, Ti105, Ti100
3,39 mrad

Ti 95, Ti90
5,6 mrad

UPPLÖSNING

Ti125, Ti110, Ti105, Ti100
160x120 (19 200 pixlar)

Ti95
80x80 (6 400 pixlar)

Ti90
80x60 (4 800 pixlar)

SYNFÄLT

Ti125, Ti110, Ti105, Ti100
22,5° H x 31° V

Ti95
26° H x 26° V

Ti90
19,5° H x 26° V

STORT SD-MINNE

Löstagbart SD-minneskort på 8 Gb och 8 Gb trådlöst SD-kort (där det är tillgängligt)

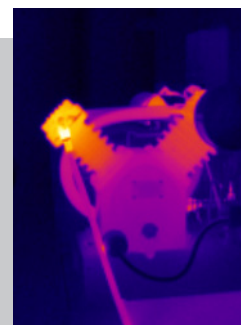
IR-Fusion®-teknik med AutoBlend™-läge

IR-Fusion®

Exakt sammanfogade visuella och infraröda bilder med avgörande information som hjälper till att identifiera potentiella problem.



Luftkompressor – Fullt synligt



Luftkompressor – Full IR



Luftkompressor – AutoBlend™-läge

*Jämfört med industriella handhållna värmekameror i samma prisklass, baserat på riktpriis den 1 maj 2014.

	Ti125	Ti110	Ti105	Ti100	Ti95	Ti90
Nyckelfunktioner						
IFOV (spatial upplösning)	3,39 mrad			5,6 mrad		
Upplösning	160x120 (19 200 pixlar)			80x80 (6 400 pixlar)	80x60 (4 800 pixlar)	
Synfält	22,5° H x 31° V			26° H x 26° V	19,5° H x 26° V	
Trådlös anslutning	Ja					
Kompatibel med Fluke Connect™-appen	Ja, med medföljande trådlöst SD-kort (där det är tillgängligt)					
CNX™ trådlöst system	Ja (där det är tillgängligt)				–	
IR-Fusion™-teknik						
AutoBlend™-läge	Ja	Ja (IR-medelläge)		–		
Bild-i-bild (Picture-In-Picture – PIP)	Ja	PIP (1,2 m till 4,6 m)		–	PIP (46 cm och längre)	–
Fokussystem	IR-OptiFlex™-fokussystem 15 cm och längre		Fast fokus 122 cm och längre		Fast fokus 46 cm och längre	
Tålig display	3,5 tum diagonal (stående format)					
Robust, ergonomisk design, för användning med en hand	Ja					
Termisk känslighet (NETD)	≤ 0,10 °C vid 30 °C mättemperatur (100 mK)					≤ 0,15 °C vid 30 °C mättemperatur (150 mK)
Förbättrad känslighet med TiR™-läget	≤ 0,08 °C vid 30 °C mättemperatur (80 mK)			–		
Temperaturmätområde (ej kalibrerad under -10 °C)	-20 °C till +350 °C		-20 °C till +250 °C			
Nivå och omfång	Smidig automatisk och manuell skalning					
Snabb automatisk växling mellan manuell och automatiskt läge	Ja					
Snabb automatisk omskalning i manuell läge	Ja					
Minsta omfång (i manuell läge)	2,5 °C					
Minsta omfång (i automatiskt läge)	5 °C					
Inbyggd digitalkamera (synligt ljus)	2 megapixel industriell prestanda			Ingen – endast IR	2 megapixel industriell prestanda	
Bildhastighet	Versioner med 9 Hz eller 30 Hz			Endast 9 Hz		
Laserpekare	Ja			–		
Ficklampa	Ja			–		
Datalagring och bildtagning						
Stort SD-minne	Löstagbart SD-minneskort på 8 Gb och 8 Gb trådlöst SD-kort (där det finns tillgängligt); hämta direkt via USB-till-PC-anslutning					
Mekanism för bildtagning, -visning och -lagring	Funktioner för enhandsbildtagning, -visning och -lagring					
Bildfilformat	Icke-radiometriskt (.bmp eller .jpeg) eller fullständigt radiometriskt (.is2); Ingen programvara krävs till icke-radiometrisk filer (.bmp, .jpg)					
Minnesvisning	Val av miniatyrbildsnavigering och -visning					
Programvara	SmartView™-programvara, Fluke Connect™- och SmartView™-mobilapp – komplett analys- och rapportprogramvara					
Filformat för exporter med SmartView™-programvara	BMP, DIB, GIF, JPE, JFIF, JPEG, JPG, PNG, TIF och TIFF					
Röstkommentar	Maximalt 60 sekunders inspelningstid per bild, visningsbar uppspelning på kamera		–			
IR-PhotoNotes™	Ja (3 bilder)		–			
Standardvideoinspelning	Ja (AVI med MPEG-kodning, upp till 5 minuter)		–			
Radiometrisk videoinspelning	Ja		–			
Strömma video	Strömma via USB till PC		–			
Videofilformat	Icke-radiometrisk (MPEG – kodad .AVI) och fullständigt radiometrisk (.IS3)	Icke-radiometrisk (MPEG – kodad .AVI)	–			
Batteri						
Batterier (enkelt att byta, laddningsbart)	Två litiumjon-smartbatteripack med LED-display med fem segment för visning av laddningsnivå		Ett litiumjon-smartbatteripack med LED-display med fem segment för visning av laddningsnivå			
Batterilivslängd	Över fyra timmars kontinuerlig användning per batteri (vid 50 % ljusstyrka på LCD-displayen och medelintensiv användning)					
Laddningstid för batteri	2,5 timmar till full kapacitet					

	Ti125	Ti110	Ti105	Ti100	Ti95	Ti90
Batteri						
Batteriladdningssystem via vägguttag	AC-batteriladdare, plats för två batterier ingår (110 V AC till 220 V AC, 50/60 Hz), eller intern laddning i kameran. AC-nätadapter medföljer i 9 Hz-versioner. Som tillval finns 12 V billaddare för batteri		Laddning i kamera. AC-nätadapter medföljer i 9 Hz-versioner. Som tillval finns AC-batteriladdare med plats för två batterier (110 V AC till 220 V AC, 50/60 Hz) eller 12 V billaddare för batteri.			
AC-drift	AC-drift med medföljande nätadapter (110 V AC till 220 V AC, 50/60 Hz). Nätadapter medföljer.					
Strömsparfunktion	Vilo- och avstängningsalternativ som väljs av användaren					
Temperaturmätning						
Noggrannhet	± 2 °C eller 2 % (vid 25 °C nominellt, beroende på vilket som är högst)					
Emissivitetskorrigering på skärmen	Ja (både nummer och tabell)					
Kompensation för reflekterad bakgrundstemperatur på skärmen	Ja					
Överföringskorrigering på skärmen	Ja		–			
Färgpaletter						
Standardpaletter	8: Järnfärgsskala, blåröd, hög kontrast, gult, inverterat gult, varm metall, gråskala, inverterad gråskala		7: Järnfärgsskala, blåröd, hög kontrast, gult, varm metall, gråskala, inverterad gråskala	4: Järnfärgsskala, blåröd, gult, gråskala	6: Järnfärgsskala, blåröd, hög kontrast, gult, varm metall, gråskala	3: Järnfärgsskala, blåröd, gråskala
Ultra Contrast™-paletter	8: Järnfärgsskala Ultra, blåröd Ultra, hög kontrast Ultra, gult Ultra, inverterat gult Ultra, varm metall Ultra, gråskala Ultra, inverterad gråskala Ultra	3: Järnfärgsskala Ultra, blåröd Ultra, gråskala Ultra	–			
Allmänna specifikationer						
Färglarm (temperaturlarm)	Hög temperatur, låg temperatur, isoterm	Hög temperatur, låg temperatur	Hög temperatur	–		
Infrarött spektralband	7,5 µm till 14 µm (långväg)				9 µm till 15 µm (långväg)	
Arbetstemperatur	-10 °C till +50 °C					
Förvaringstemperatur	-20 °C till +50 °C					
Relativ luftfuktighet	10 % till 95 % icke-kondenserande					
Temperaturmätning av mittpunkt	Ja					
Spot-markörer	Användarvalda heta och kalla spot-markörer, 3 användardefinierade spot-markörer på kameran och i Smartview-programvaran	3 användardefinierade spot-markörer på kameran och i Smartview-programvaran		Markörer för varmt och kallt		–
Mittruta (MIN-MAX-MEDEL)	Utökningsbar och komprimeringsbar mättruta med MIN-MAX-MEDEL-temperatur			Mättruta med fast storlek med MIN-MAX-MEDEL-temperatur		
Säkerhetsstandarder	CSA (USA och Kanada): C22.2 nr 61010-1-04, UL: UL STD 61010-1 (andra utgåvan), ISA: 82.02.01					
Elektromagnetisk kompatibilitet	EN 61326-1:2006 IEC 61326-1:2005					
C Tick	IEC/EN 61326-1					
US FCC	EN61326-1, FCC del 5					
Vibration	2G, IEC 68-2-6					
Stötar	25G, IEC 68-2-29					
Fall	*Konstruerade att tåla fall på 2 meter					
Storlek (H x B x L)	28,4 cm x 8,6 cm x 13,5 cm					
Vikt (med batteri)	0,726 kg					
Skyddsklass	IP54 (dam- och stänkvattenskyddad från alla riktningar)					
Garanti	Två år (standard), möjlighet att förlänga garantin					
Rekommenderat kalibreringsintervall	2 år (utgående från normal användning och normalt slitage)					
Språk som stöds	Engelska, finska, franska, förenklad kinesiska, italienska, japanska, koreanska, nederländska, polska, portugisiska, ryska, spanska, svenska, tjeckiska, traditionell kinesiska, turkiska, tyska och ungerska					

Beställningsinformation

FLK-Ti125 9HZ Värmekamera för industriellt och kommersiellt bruk

FLK-Ti110 9HZ Värmekamera för industriellt och kommersiellt bruk

FLK-Ti105 9HZ Värmekamera för industriellt och kommersiellt bruk

FLK-Ti100 9HZ Värmekamera för allmänt bruk

FLK-Ti95 9HZ Värmekamera för allmänt bruk

FLK-Ti90 9HZ Värmekamera för allmänt bruk

Medföljer produkten

Värmekameror levereras med AC strömadapter, litiumjon-smartbatteri (för Ti125 ingår 2 – för andra modeller 1), USB-kabel, SD-minneskort, hård bärväska (endast Ti125, Ti110, Ti105, Ti100), mjuk transportväska, justerbar handrem (utom Ti90), tryckta användarhandböcker på engelska, spanska, franska, tyska, förenklad kinesiska, alla andra handböcker på CD, SmartView-programvara och garanticertifikat. Ti125-modellen har också en laddningsenhet med två fack och en USB-kortläsare för flera format. Fluke Connect trådlöst SD-kort medföljer köp i vissa länder, men levereras separat.

Tillval

FLK-FC-SD 8GB Fluke Connect trådlöst SD-kort (där det är tillgängligt)

FLK-TI-VISOR2 Solskärm

FLK-TI-TRIPOD2 Tillbehör för stativmontering

BOOK-ITP Introduktion till termografiprinciper, bok

FLK-TI-SBP3 Extra smartbatteri

FLK-TI-SBC3 Extra laddare för smartbatteri

TI-CAR CHARGER Billaddare

Fluke Connect-moduler

FLK-a3000 FC AC-strömtångsmodul

FLK-a3001 FC iFlex™ AC-strömtångsmodul

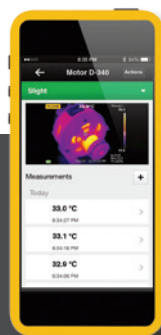
FLK-a3002 FC AC/DC-strömmodul

FLK-v3000 FC AC-spänningsmodul

FLK-v3001 FC DC-spänningsmodul

FLK-t3000 FC Temperaturmodul av K-typ

RF-anslutning (bindning) kan ta upp till 1 minut att upprätta.



Byggt med
**FLUKE
CONNECT™**

Se. Spara. Dela.
Alla fakta, när de behövs i fält.

Fluke Connect™ med ShareLive™-videosamtal är det enda trådlösa mätsystemet som låter dig hålla kontakten med hela ditt team utan att lämna fältet. Fluke Connect™-mobilappen finns för Android™ (4.3 och senare) och iOS (4s och senare), samt fungerar tillsammans med tjugo olika Fluke-produkter. Det är den största uppsättningen uppkopplade testverktyg i världen. Och fler är på väg. Besök Flukes webbsida för mer information.

Hämta appen på:



Smarttelefon, trådlösa tjänster, och data-abonnemang ingår inte i köpet.



Ta en titt på Ti400-serien med LaserSharp® Auto Focus om du söker efter funktionsrika värmekameror med hög prestanda som ger skarpa bilder VAR, ENDA, GÅNG.

Alla varumärken tillhör respektive ägare. Smarttelefon, trådlösa tjänster, och dataabonnemang ingår inte i köpet. Det första lagringsutrymmet på 5 GB är kostnadsfritt. Kompatibel med Android™ (4.3 och senare) och iOS (4s och senare). Apple och Apple-logotypen är varumärken som tillhör Apple Inc., registrerade i USA och andra länder. App Store är ett varumärke som tillhör Apple Inc. Google Play är ett varumärke som tillhör Google Inc.

Fluke. *Keeping your world
up and running.®*

Fluke Sverige AB

Solna Strandväg 78

171 54 Solna

Tel: 08-566 37 400

Fax: 08-566 37 401

E-mail: info@se.fluke.nl

Web: www.fluke.se

©2014 Fluke Corporation. Med ensamrätt.
Data kan komma att ändras utan föregående meddelande. 5/2014 Pub_ID: 13036-swe

Ändringar får inte göras i det här dokumentet utan skriftligt medgivande från Fluke Corporation.

X-ON Electronics

Largest Supplier of Electrical and Electronic Components

Click to view similar products for [Fluke manufacturer:](#)

Other Similar products are found below :

[FLUKE-805](#) [FLUKE-787B](#) [FLK-3000 FC IND](#) [FLUKE-1630-2FC](#) [FLUKE-63](#) [FLUKE-87-V](#) [BC7217 120](#) [T5-1000 USA](#) [FLUKE-376 FC](#)
[700P02](#) [FLUKE 289/FVF/IR3000](#) [FLUKE-355](#) [FLUKE-424D](#) [FLUKE-773](#) [FLUKE 80PK-11](#) [FLUKE 80PK-26](#) [FLUKE AC220](#) [FLUKE](#)
[C1600](#) [FLUKE C280](#) [FLUKE I200](#) [FLUKE I200S](#) [FLUKE I3000FLEX-24](#) [FLUKE I400](#) [FLUKE SCC120E](#) [FLUKE TP81](#) [FOC-ST/FC](#)
[DSP-SR](#) [C28Y](#) [RS41](#) [STL120-III](#) [1LAC-A](#) [FLUKE 1662](#) [FLUKE 52](#) [FLUKE 80K-15](#) [FLUKE 80K-6](#) [FLUKE 80PK-27](#) [FLUKE 8808/TL](#)
[FLUKE 88V/A](#) [FLUKE BB120](#) [FLUKE C101](#) [FLUKE T5-1000-KIT](#) [FLUKE TL950](#) [FLUKE TLK281](#) [FLUKE TP912](#) [2679822](#) [4328074](#)
[Y8102](#) [DSP-100](#) [I30S](#) [FLUKE 1587/I400 FC](#)