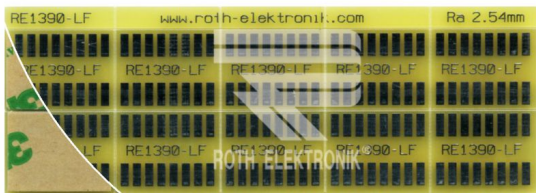


## Adaptacks



### RE1390-LF

- Glass reinforced epoxy laminate FR4 0.80 mm one-sided 35 µm CU
- 10 self-adhesive DIL16-Adapters
- scribed predetermined breaking points
- Surface covered with HAL RoHS-compliant
- it is recommended to use RE1001 as basic board
  
- Size 111 x 39 mm

## X-ON Electronics

Largest Supplier of Electrical and Electronic Components

*Click to view similar products for PCBs & Breadboards category:*

*Click to view products by Roth Elektronik manufacturer:*

Other Similar products are found below :

[8004](#) [8029](#) [1268-12](#) [1268-10](#) [1320833-1](#) [923252-R](#) [923303I\(20 PACK\)](#) [3410](#) [3396](#) [15107](#) [15101](#) [15076](#) [15072](#) [8006](#) [1268-19](#) [1268-20](#)  
[8026](#) [1239-19](#) [SBBTH1520-1](#) [SBBTH1506-1](#) [SBBTH4080-1](#) [SBBTH3030-1](#) [SBBTH1512-1](#) [SBBTH1508-1](#) [SBBSM2120-1](#) [SBB830-](#)  
[QTY25](#) [SBB2808-1](#) [SBB2805-1](#) [SBB1605-1](#) [SBB1602-1](#) [SBB1002-1](#) [3426](#) [32P15WE](#) [SBBTH3040-1](#) [SBB0004-1](#) [RE013-LF](#) [RE014-LF](#)  
[RE015-LF](#) [RE1040](#) [RE1210-LF](#) [RE1330-LF](#) [RE200-C3](#) [RE317-HP](#) [RE320-LFDS](#) [RE438-LF](#) [RE500-HP](#) [RE510-S2](#) [RE510-S3](#) [RE900-02](#)  
[RE900-04](#)