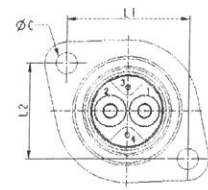
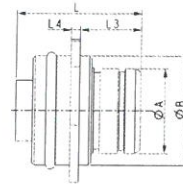


EO

Receptacle with oval flange
Steckdose mit ovalem Flansch
embase oval

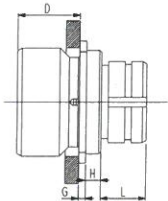
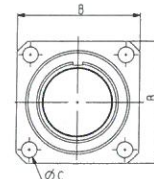
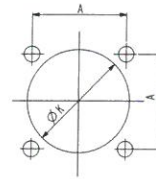


Other sizes upon request / andere Größen auf Anfrage / autres dimensions sur demande

Shell/Gehäuse/boitier	0	1	2	3	4	5	6	7
L			27	27				
L1			26	23				
L2			20	23				
L3			13	14				
L4			2	2				
Ø A			18	19				
Ø B			23	23				
Ø C			4,5	4,5				

ER*

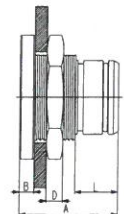
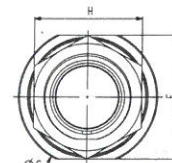
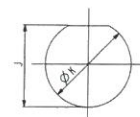
receptacle with flange and thread for
backshell assembly.
Flanschsteckdose mit Gewinde für Montage
eines Endgehäuses.
embase carrée permettant le montage d'un raccord



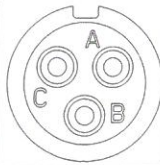
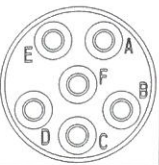
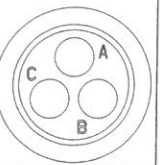
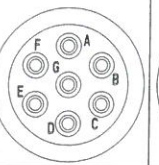
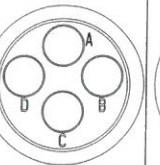
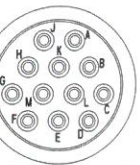
Shell/Gehäuse/boitier	0	1	2	3	4	5	6	7
A	16	18	21	23	24,8	/	38	47-49
B	22	24	27	29	31	/	47	62
Ø C	3,2	3,5	3,5	3,5	3,5	/	4,5	5,5
D	16,5	13,8	13,8	16,5	16,5	/	15	40
G	1,5	1,5	1,5	1,5	1,5	/	2,5	4
H	2,4	3,4	3,4	3,4	3,4	/	5,5	11,8
Ø K	15,1	20	24	26	30,5	/	42,5	54,5
L	10,1	10,1	10,1	10,1	10,1	/	26	35

EV

receptacle for single hole fixing (fixing with nut)
Steckdose für Einlochbefestigung (mit Gegenmutter)
embase ronde (fixation par écrou)



Shell/Gehäuse/boitier	0	1	2	3	4	5	6	7
A	24	24	24	/	29,7	/	/	/
B	3,5	3,5	3,5	/	3,5	/	/	/
D	4	4	4	/	4	/	/	/
F	21	24	30	/	34	/	/	/
Ø G	24,5	27,5	33,5	/	37,5	/	/	/
H	19	22	26	/	32	/	/	/
J	13,5	16,5	20,5	/	24,5	/	/	/
Ø K	14	17	21	/	25	/	/	/
L	10,5	10,5	10,5	/	10,5	/	/	/

SERIE 1332 signal transmission Datenübertragung Signal						
shell size/contact arrangement Gehäusegröße/Polbild taille de boîtier/arrangement	0-03	0-06	1-03	1-07	2-04	2-12
Max. current/contact at 40°C Max. Strom/Kontakt bei 40°C intensité max./contact à 40°C	3 x 7,5A	6 x 5A	3 x 10A	7 x 7,5A	4 x 25A	12 x 7,5A
contact type Kontaktanschlussart type de raccordement du contact	S - Z - Y	S - Y	Z	S - Z - Y	S - Z	S - Z - Y
Ø contact [mm] Ø Kontakt [mm] Ø contact [mm]	1,3	0,8	2	1,3	3	1,3
Ø solder area [mm] Ø Anschlussbereich [mm] Ø zone de connexion [mm]	1,3	0,8	2,1	1,3	2,5	1,2
contact cross section [mm ²] Zul. Querschnitt [mm ²] section admissible [mm ²]	0,34 - 1	0,05-0,34	2,5	0,34 - 1	4	0,34 - 1
conductor length to be stripped [mm] Abisolierlänge des Leiters [mm] longueur de dénudage [mm]	4	3,5	5	4	6,5	4
rated voltage (~/-) Nennspannung (~/-) tension nominale (~/-)	250 V	200 V	400 V	320 V	400 V	320 V
Rated impulse voltage Bemessungsstoßspannung Tension de choc mesure	1500 V	800 V	1500 V	1500 V	1500 V	1500 V
Replacement crimp contact Ersatzcrimpkontakt Contact de sertissage substitut	1330 20 F 1330 20 M	1330 22 F 1330 22 M	-	1330 20 F 1330 20 M	1330 11 F 1330 11 M	1330 20 F 1330 20 M
Insert / extraction tool Ein- / Ausbauwerkzeug Outil d'extraction	1330 OD 20	1330 OD 22	-	1330 OD 20	1330 OU 14	1330 OD 20
Crimp plier Crimpzange Pince de sertissage	1330 OP 01 (M22520/1-01)	1330 OP 04 (M22520/2-01)	-	1330 OP 01 (M22520/1-01)	1330 OP 02 (M22520/5-01)	1330 OP 01 (M22520/1-01)
Positioner Crimpaufsatz Jeu de mors	1330 OS 01 (M22520/1-02)	F: 1330 OS 14 M: 1330 OS 13	-	1330 OS 01 (M22520/1-02)	1330 OS 11 (M22520/5-08)	1330 OS 01 (M22520/1-02)



To order a Connector you need the Part-Number of the connector and of the backshell.

Zum Bestellen eines Steckverbinders, benötigen Sie die Artikelnummer des Steckergehäuses und die Artikelnummer des Endgehäuses.

Pour votre commande, il vous faut déterminer la référence du connecteur et la référence du raccord arrière.

Serie / Baureihe / Serie

133

1

E

1 03

M

Z

2

1 power transmission / Netzstecker / alimentation
 → 2 signal transmission / Datenübertragungsstecker / signal

E Flange receptacle / Flanschsteckdose / embase carrée
 EC Angular receptacle / Winkelsteckdose / embase coudé
 ER Flange receptacle with backshell connection / Flanschsteckdose mit Endg. Anschluss / embase carrée pour montage d'un raccord
 → EV Jam nut receptacle / Steckdose, Einlochmontage / embase monotrou
 EVR receptacle / Steckdose / embase
 EO receptacle with oval flange / ovale Steckdose / embase oval
 M plug / Stecker / mobile
 MESV plug with flange / Stecker mit Flansch / mobile carrée
 P line mount receptacle / Verlängerungssteckdose / prolongateur

103 serie 1331 (2 + PE 13A)
 193 serie 1331 (2 + PE 13A)
 205 serie 1331 (4 + PE 13A)
 295 serie 1331 (4 + PE 13A)
 303 serie 1331 (2 + PE 40A)
 303A serie 1331 (2 + PE 25A)
 303B serie 1331 (2 + PE 30A)
 405 serie 1331 (4 + PE 40A)
 405A serie 1331 (4 + PE 25A)
 405B serie 1331 (4 + PE 30A)
 410 serie 1331 (2 + PE 40A) + (7 x 10A)
 410A serie 1331 (2 + PE 25A) + (7 x 10A)
 410B serie 1331 (2 + PE 30A) + (7 x 10A)
 529 serie 1331 (3 + PE 13A) + (25 x 10A)
 605 serie 1331 (2 + PE 100A) + (2 x 13A)
 706 serie 1331 (4 + PE 125A) + (1 x 13A)

003 serie 1332 (3 x 7,5A)
 006 serie 1332 (6 x 5A)
 103 serie 1332 (3 x 10A)
 107 serie 1332 (7 x 7,5A)
 204 serie 1332 (4 x 25A)
 → 212 serie 1332 (12 x 7,5A)
 319 serie 1332 (19 x 7,5A)
 426 serie 1332 (26 x 7,5A)
 510 serie 1332 (10 x 7,5A)
 517 serie 1332 (17 x 7,5A)
 518 serie 1332 (18 x 7,5A)
 541 serie 1332 (41 x 7,5A)

M male contact / Stiftkontakt / contact mâle
 → F female contact / Buchsenkontakt / contact femelle

→ S crimp version / Crimp Ausführung / version à sertir
 Y PCB version / PCB Ausführung / version à picot
 Z solder version / Löt Ausführung / version à souder
 X Without contacts / Ohne Kontakte / Sans contacts

/ standard polarisation / Standart Kodierung / polarisation standard
 1 polarisation / Kodierung / polarisation
 2 polarisation / Kodierung / polarisation
 3 polarisation / Kodierung / polarisation
 4 polarisation / Kodierung / polarisation

X-ON Electronics

Largest Supplier of Electrical and Electronic Components

Click to view similar products for [Circular MIL Spec Connector](#) category:

Click to view products by [Amphenol](#) manufacturer:

Other Similar products are found below :

[89075GULPR](#) [0025-262-542](#) [0025-264-3014](#) [58-570121-04S](#) [0134-213-1208](#) [0134-213-2209](#) [0025-258-000](#) [60-042022-07P](#) [60-042022-19P](#)
[60-042022-23P](#) [60-042217-10P](#) [0114-201-1278](#) [012-0467-000](#) [602GB06EG24-61SN](#) [0134-201-1207](#) [0134-213-1006](#) [6104-207-2302](#) [6104-](#)
[208-1902](#) [61-168211-04P](#) [61-168617-10P](#) [6131-202-19149P](#) [6131-204-21149P](#) [6131-208-13149P](#) [6131-209-17149P](#) [6131-210-11149P](#) [6131-](#)
[211-19149P](#) [6131-216-19149P](#) [6131-259-21149P](#) [6131-259-23149P](#) [6131-265-17149P](#) [6131-265-19149P](#) [CS3100A18-1P-472](#) [CS3100A-36-](#)
[77P](#) [CS3101A-16-55P](#) [CS3102A-10SL-55P](#) [CS3102A-14S-58P](#) [CS3102A-32-17P](#) [CS3102A32-25S](#) [CS3102C18-4P-472](#)
[CS3106A10SL3S004](#) [CS3106A-18-73S](#) [CS3108A-14S-52S](#) [CS3108A-28-51S](#) [6162-233-1277](#) [6162-324-1231](#) [M243082296Z](#)
[M2884010AC1S1](#) [CT0-24-10SC](#) [CT0M20-7PCAU](#) [M28840/17AC1G3](#)