

Złącze wtykowe do wbudowania - SACC-E-FS-8CON-M16/0,5 SCO - 1523476


Należy pamiętać, że podane dane pochodzą z katalogu online. Proszę o pobranie kompletnych informacji i danych z dokumentacji użytkownika. Obowiązują ogólne warunki użytkowania dla materiałów pobieranych przez Internet. (<http://phoenixcontact.pl/download>)



Wbudowywane gniazdo czujników/urządzeń wykonawczych, 8-polowe, M12-SPEEDCON, kodowanie A, montaż na ścianie przedniej/na gwincie M16, ze skrętką TPE 0,5 m, 8 x 0,25 mm²



Dane handlowe

Jednostka opakowania	1 pcs
GTIN	 4 046356 021302
Waga jednej sztuki (bez opakowania)	0.0255 KGM
Numer taryfy celnej	85444290
Kraj pochodzenia	Niemcy

Dane techniczne

Wymiary

Długość kabla	0,5 m
---------------	-------

Warunki środowiskowe

Temperatura otoczenia (praca)	-25 °C ... 85 °C (Wtyk męski/gniazdo)
Stopień ochrony	IP67

Informacje ogólne

Wskazówka	Podane dane elektryczne i mechaniczne obowiązują przy założeniu prawidłowo zaryglowanej i zmontowanej pary złączy wtykowych. Jeżeli złącze wtykowe nie jest zaryglowane i występuje niebezpieczeństwo zabrudzenia, to należy zamykać złącze wtykowe osłoną ochronną >IP54. Należy dodatkowo uwzględnić wpływy ze strony montażu przewodów plecionych, przewodów lub płytek drukowanych.
prąd znamionowy przy 40 °C	2 A
Napięcie znamionowe	30 V
liczba biegunów	8
Opór przejścia	≤ 3 mΩ
Opór izolacji	≥ 100 MΩ

Złącze wtykowe do wbudowania - SACC-E-FS-8CON-M16/0,5 SCO - 1523476

Dane techniczne

Informacje ogólne

Kodowanie	Typ A
Normy/przepisy	Łącznik wtykowy M12 IEC 61076-2-101
Rodzaj sygnału/Kategoria	Uniwersalny
Wskaźnik stanu	Nie
kategoria przepięciowa	II
Stopień zabrudzenia	3
rodzaj przyłącza	Skrętki jednożyłowe
liczba cykli wtykania	> 100
Moment dokręcania	3 Nm ... 4 Nm (po stronie montażu)
Rodzaj montażu	montaż od zewnątrz M16 x 1,5

Materiał

Klasa palności wg UL 94	V0
materiał styku	CuZn
materiał powierzchni styku	Ni/Au
materiał uchwytu styków	PA 66
materiał uchwytu	Cynkowy odlew ciśnieniowy, niklowany
materiał części radełkowanej	Odlew ciśnieniowy, niklowany
Materiał uszczelki	FKM

Przewód

Typ kabla	skrętka TPE
przekrój przewodu	0,25 mm ²
przewód sygnałowy AWG	24
Budowa linki przewodu sygnałowego	14x 0,15 mm
średnica żyły wraz z izolacją	1,15 mm ±0,07 mm
Grubość ścianki izolacji	0,21 mm (Izolacja żyły)
kolor żył	biały, brązowy, zielony, żółty, szary, różowy, niebieski, czerwony
materiał izolacji żył	TPE
materiał przewodu	ocynkowana skrętka Cu
Opór izolacji	≥ 20 MΩ*km
Oporność żyły przewodu	≤ 80 mΩ/m
Napięcie znamionowe przewodu	300 V
Napięcie pomiarowe przewodu	2000 V AC
Temperatura otoczenia (praca)	-40 °C ... 85 °C (Kabel, ułożenie stałe)
	-25 °C ... 85 °C (Kabel, ułożenie ruchome)

Złącze wtykowe do wbudowania - SACC-E-FS-8CON-M16/0,5 SCO - 1523476

Klasyfikacje

eCl@ss

eCl@ss 4.0	27140815
eCl@ss 4.1	27140815
eCl@ss 5.0	27143423
eCl@ss 5.1	27143423
eCl@ss 6.0	27143423
eCl@ss 7.0	27449001
eCl@ss 8.0	27440103

ETIM

ETIM 2.0	EC001297
ETIM 3.0	EC002061
ETIM 4.0	EC002062
ETIM 5.0	EC002061

UNSPSC

UNSPSC 6.01	31251501
UNSPSC 7.0901	31251501
UNSPSC 11	31251501
UNSPSC 12.01	31251501
UNSPSC 13.2	31251501

Aprobaty

Aprobaty

Aprobaty

GOST / GOST

Aprobaty Ex

Wnioskowane aprobaty

Szczegóły aprobat

GOST 

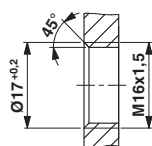
Złącze wtykowe do wbudowania - SACC-E-FS-8CON-M16/0,5 SCO - 1523476

Aprobaty



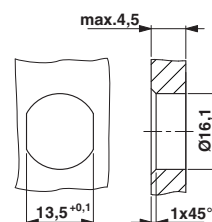
Rysunki

Rysunek wymiarowy



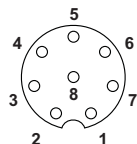
Fragment obudowy dla gwintu mocującego M16, ściana montażowa z gwintem

Rysunek wymiarowy



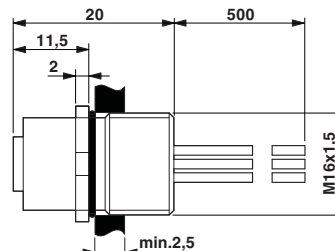
Fragment obudowy dla gwintu mocującego M16, ściana montażowa z otworem przelotowym (alternatywnie z płaszczyznami zabezpieczającymi przed przekręceniem)

rysunek schematyczny



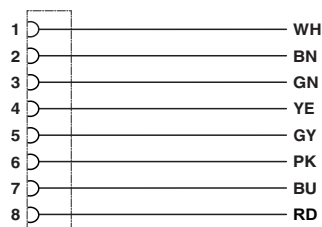
Układ styków, wtyk M12, 8-biegunowy, kodowanie A, widok od strony gniazda

Rysunek wymiarowy



Gniazdo do wbudowania M12

Schemat



Przyporządkowanie styków gniazda M12

X-ON Electronics

Largest Supplier of Electrical and Electronic Components

Click to view similar products for [Standard Circular Connector](#) category:

Click to view products by [Phoenix Contact](#) manufacturer:

Other Similar products are found below :

[C015](#) [10F006](#) [001](#) [1](#) [5M2530B10P](#) [600247N007](#) [600259N006](#) [6280-2PG-519](#) [6280-3PG-311](#) [6280-3SG-311](#) [6280-7SG-3DC](#) [6280-7SG-522](#)
[6282-2SG-321](#) [6282-5PG-311](#) [6282-6PG-519](#) [6283-11](#) [6283-15](#) [6290](#) [6293](#) [6382-2PG-311](#) [6382-2SG-321](#) [6382-2SG-3DC](#) [6382-4SG-516](#)
[67-03E20-37P](#) [680-SMG](#) [681-PMG](#) [CXS3102A14S2P](#) [CXS3102A181S](#) [D38999/20FC8SA L/C](#) [MB12P-1](#) [MB12R-6](#) [7251-2PG-300](#) [7251-2SG-300](#) [7251-4PG-300](#) [7251-4SG-300](#) [7251-5PG-300](#) [7251-5SG-300](#) [7251-6SG-300](#) [7251-7PG-300](#) [7251-8PG-300](#) [7271-6SG-300](#) [7282-3PG-300-CH3](#) [7282-8PG-3ES](#) [73000005663](#) [75-190216-08S](#) [75-190218-10P](#) [75-190614-07S](#) [75-214636-52P](#) [75-474118-10P](#) [75-474211-03P](#) [75-474218-19S](#) [75-474618-01S](#) [75-474620-07P](#)