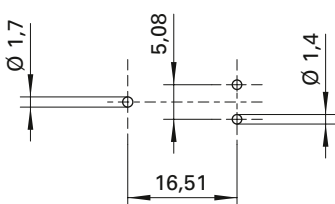
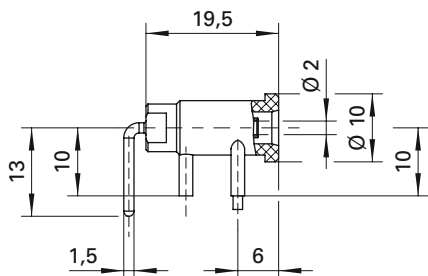


Ø 2 Sicherheit Ø 2 safety



Sicherheits-Einbaubuchse
• zum Einbauen in Frontplatten

Best.-Nr. SEB 3402 Ni / 10 / ..(Farbe)
• Kontaktteile **vernickelt**
• Isolierenteil PA 6.6 (Polyamid)
• **Farben** siehe Tabelle

Best.-Nr. SEB 3402 Au / 10 / ..(Farbe)
• wie oben, jedoch
• Kontaktteile **vergoldet**
• **Farben** siehe Tabelle

Safety threaded socket
• for fixture in panels

Order No. SEB 3402 Ni / 10 / ..(colour)
• contact parts **nickel-plated**
• insulation PA 6.6 (Polyamid)
• **colours** see table

Order No. SEB 3402 Au / 10 / ..(colour)
• as above
• contact parts **gold-plated**
• **colours** see table

Allgemeine Angaben	
Best.-Nr. ¹⁾	SEB 3402 Ni / 10 / ..(Farbe) Kontaktteile vernickelt
	SEB 3402 Au / 10 / ..(Farbe) Kontaktteile vergoldet
Farben	schwarz, rot
Technische Daten	
Anschluss	löten
Durchgangswiderstand ⁴⁾	7 mΩ / 5 mΩ
Bemessungsspannung ²⁾	600 V CAT III
Bemessungsstrom ²⁾	10 A
Temperatur-Einsatzbereich	von -25 °C bis +80 °C

General information	
Order No. ¹⁾	SEB 3402 Ni / 10 / ..(colour) contact parts nickel-plated
	SEB 3402 Au / 10 / ..(colour) contact parts gold-plated
colours	black, red
Technical data	
terminal	solder
transition resistance ⁴⁾	7 mΩ / 5 mΩ
rated voltage ²⁾	600 V CAT III
rated current ²⁾	10 A
operating temperature	from -25 °C to +80 °C

¹⁾ andere Kontaktflächen, Farben, Anschlüsse und Pinlängen auf Anfrage
²⁾ bei normalen Umgebungstemperaturen
⁴⁾ abhängig von der Kontaktfläche

¹⁾ other contact platings, colours, terminals and pin lengths on request
²⁾ at normal ambient temperatures
⁴⁾ depending on contact plating

X-ON Electronics

Largest Supplier of Electrical and Electronic Components

Click to view similar products for [Test Plugs & Test Jacks](#) category:

Click to view products by [SCHUTZINGER](#) manufacturer:

Other Similar products are found below :

[579-0400](#) [66000-7](#) [R644543000](#) [R921923000](#) [R921930000](#) [R941344000](#) [R948161000](#) [R999351000](#) [1408-4](#) [1533-1](#) [164-R124R-EX](#) [174-R822B-EX](#) [174-R825B-EX](#) [NYS508-BU](#) [NYS508-O](#) [1680](#) [174-R819B-EX](#) [R644543003](#) [R644543004](#) [R644543020](#) [R644543021](#) [R921926000](#) [R921931000](#) [R921932000](#) [R921934000](#) [R929991000](#) [R929991002](#) [R941460000](#) [R941461000](#) [R941463600](#) [R941920600](#) [R948160000](#) [31B-2-RED](#) [032-0016-023](#) [105-1106-001](#) [108-1000-106](#) [108-2301-621](#) [66001-9](#) [7013](#) [1395080-1](#) [930166100](#) [NYS508-GR](#) [NYS508-V](#) [NYS508-W](#) [NYS508-Y](#) [NYS511-R](#) [BP30-2BR10-B PKG](#) [BP30-10-WT](#) [BP30-2BR-B PKG](#) [BP30Y-1 PKG](#)