

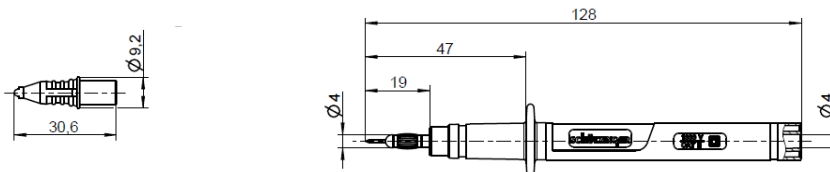
Sicherheits-Prüfspitze / Safety test probe

- mit axialer Sicherheitsbuchse / with axial socket
- Steckanschluss Ø 4 mm / socket Ø 4 mm
- Dieser austauschbare Einsatz ist ein beidseitig nutzbarer Prüfspitzeneinsatz. Die eine Seite bietet eine 5 mm gefederte Stahlspitze, die andere Seite eine feststehende, gehärtete Stahlspitze mit einem Ø 4 mm-Federkorb / Both ends of this exchangeable inset can be used individually. One end has a 5 mm spring loaded steel tip, the other end a rigid, hardened steel tip with a Ø 4 mm lamella-basket
- Die Spitzenschutzkappe ist im Lieferumfang enthalten / the over moulding protection is included

Bild / Picture



Zeichnung / Drawing



Allgemeine Angaben / General Information

Best.-Nr. / Order No.	SPS 2381 Ni / ..(Farbe / colour)
Kontaktteile / contact parts	vernickelt / nickel-plated
Farben / colours ¹⁾	schwarz / black rot / red blau / blue weiß / white
Anschluss / terminal	Steckbuchse / safety socket
Durchgangswiderstand / transition resistance	5 mΩ
Bemessungsspannung / rated voltage ²⁾	1000 V CAT II
Bemessungsstrom / rated current ²⁾	max. 32 A
Temperatur-Einsatzbereich / operating temperature	von / from -25 °C bis / to +80 °C
Ersatzbestellung / spare part order	Spitzenschutzkappe / tip protection head SSK 2002 / ..(Farbe / colour)

¹⁾ andere Farben auf Anfrage / other colours on request

²⁾ bei normalen Umgebungstemperaturen / at ambient temperatures

X-ON Electronics

Largest Supplier of Electrical and Electronic Components

Click to view similar products for [Test Probes](#) category:

Click to view products by [SCHUTZINGER](#) manufacturer:

Other Similar products are found below :

[6214](#) [6265](#) [6474](#) [815003](#) [923832-BK-B](#) [P-KIT-1](#) [R941850000](#) [PACC-LD001](#) [923837-YL-B](#) [925250-R](#) [6234](#) [72923-2](#) [923848-C](#) [LPA-SMA-A](#) [PK400-0](#) [PACC-PT002](#) [PACC-CD007](#) [973368101](#) [972318101](#) [972318100](#) [MXHQ87WJ3000](#) [66.9115-23](#) [850182](#) [TAS90](#)
[VL1735/45](#) [973368100](#) [972327100](#) [972327101](#) [975017700](#) [975018700](#) [973995100](#) [973995101](#) [402-IEC-RT](#) [402-IEC-SW](#) [404-IEC-RT](#) [AX-CP-01-SET](#) [AX-CP-05-B](#) [AX-CP-05-R](#) [464-IEC-NEEDLE13/0,6-RT](#) [464-IEC-NEEDLE13/0,6-SW](#) [464-IEC-RT](#) [464-IEC-SW](#) [00043](#) [404-IEC-SW](#) [00125](#) [MPS1RT](#) [0602 4592](#) [0602 0645](#) [0602 4892](#) [0635 1025](#)