

IEC Gerätestecker C14 mit Sicherungshalter 1- oder 2-polig

V-Lock



Schraubbefestigung



Schnappbefestigung



Pick & Place Version



### Beschreibung

- Einbau in Platten:  
Sandwich/rückseitig
- 2 Funktionen:  
Gerätestecker Schutzklasse I, mit oder ohne Sicherungshalter für Gerätesicherungseinsätze 5 x 20 mm auf der Rückseite 1- oder 2-polig
- Für Leiterplatten-Montage
- Pick and place version

### Zulassungen

- VDE Ausweisnummer: 40024857
- UL Ausweisnummer: E93617, E96454
- CSA Ausweisnummer: 38456
- CCC Ausweisnummer: 2006010204183182

### Merkmale

- Montage auf Leiterplatte durch "Snap-in" oder Schraubmontage
- Geeignet für automatische Leiterplatten-Bestückung
- Die einzelnen Modul-Komponenten sind bereits verdrahtet
- Gerätesicherungshalter auf der Geräteinnenseite verhindert das Einsetzen ungeeigneter Gerätesicherungseinsätze durch den Anwender
- Mit oder ohne Schutzabdeckung auf Rückseite
- Blisterverpackung (Flachmagazin) als optionale Verpackungsvariante
- Geeignet für den Einsatz in Geräten nach IEC/UL 60950

### Weitere Ausführungen auf Anfrage

- Schutzleiter mit Steckanschluss 6,3 x 0,8 mm
- Schutzleiter mit Lötanschluss
- Für Schutzklasse II

### Weblinks

[pdf-Datenblatt](#), [html-Datenblatt](#), [Allgemeine Produktinformationen](#), [Zulassungen](#), [CE-Konformitätserklärung](#), [RoHS](#), [CHINA-RoHS](#), [REACH](#), [Mating Connectors](#), [e-Shop](#), [SCHURTER-Stock-Check](#), [Distributor-Stock-Check](#), [CAD-Zeichnungen](#), [Zubehör](#), [Detailanfrage zu Typ](#)

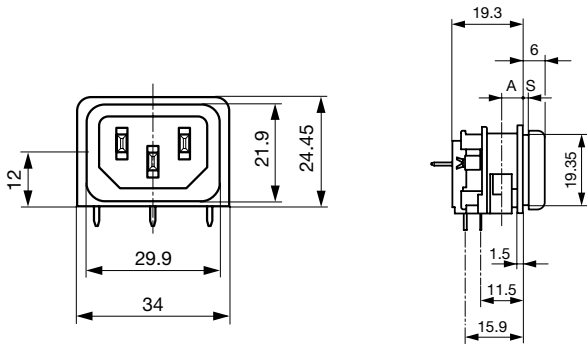
Neu gibt es Varianten passend zum V-Lock-Stecksystem. Die Produkte haben eine vorgesehene Öffnung zum Einrasten des Nockens an der Steckdose. Das V-Lock-System verhindert ein ungewolltes Trennen des Stecksystems.

### Technische Daten

Nenndaten IEC	10A / 250VAC; 50Hz
Nenndaten UL/CSA	10A / 250VAC; 60Hz
Spannungsfestigkeit	> 3kVAC zwischen L-N > 4kVAC zwischen L/N-PE (1 min/50Hz)
Zulässige Betriebstemp.	-25 °C bis 70 °C
Schutzgrad	von Frontseite IP 40 nach IEC 60529
Schutzklasse	Geeignet für Geräte der Schutzklasse I nach IEC 61140
Anschluss	Für Leiterplatten-Montage
Plattendicke s	Schnapp: 1.5/2/2.5/3 mm
Material: Gehäuse	Thermoplast, schwarz, UL 94V-0

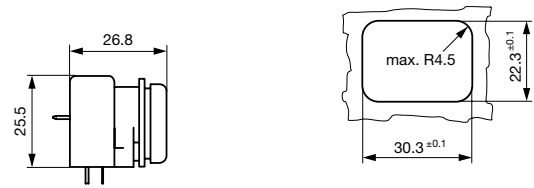
Gerätestecker	C14 gemäss IEC 60320, UL 498, CSA C22.2 no. 42 (Für kalte Bedingungen) Stiftemperatur 70 °C, 10A, Schutzklasse I
Geräte-Sicherungshalter	optional, 1- / 2-polig, Berührungsschutzkategorie PC2 gemäss IEC 60127-6, für Gerätesicherungseinsätze 5 x 20 mm
Nennverlustleistung @ Tu 23 °C	5 x 20: 3.15W (1-polig)/ 2.5W (2-polig) pro Pol
Leistungsaufnahme @ Tu > 23°C	Zulässige Leistungsaufnahme bei höheren Umgebungstemp. siehe Derating-Kurven

Abmessungen

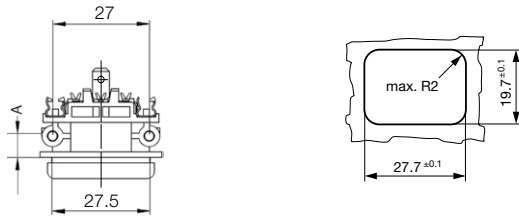


A = 6 mm für Standard Versionen  
A = 5 mm für Pick and Place Versionen  
S = 0 mm für rückseitige Montage

mit Schutzabdeckung



für Montage von Rückseite

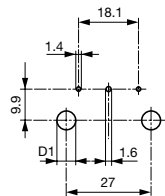


A = 6 mm für Standard Versionen  
A = 5 mm für Pick and Place Versionen

für Sandwichmontage

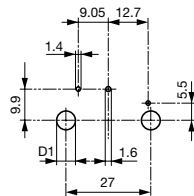
Bohrpläne

ohne Sicherungshalter



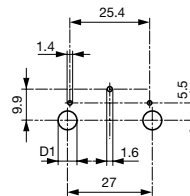
D1 für Schnappmontage =  $6 \pm 0.05$   
D1 für Selbstschneideschrauben =  $3.6 \pm 0.1$

mit Sicherungshalter 1-polig



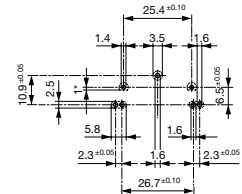
D1 für Schnappmontage =  $6 \pm 0.05$   
D1 für Selbstschneideschrauben =  $3.6 \pm 0.1$

mit Sicherungshalter 2-polig



D1 für Schnappmontage =  $6 \pm 0.05$   
D1 für Selbstschneideschrauben =  $3.6 \pm 0.1$

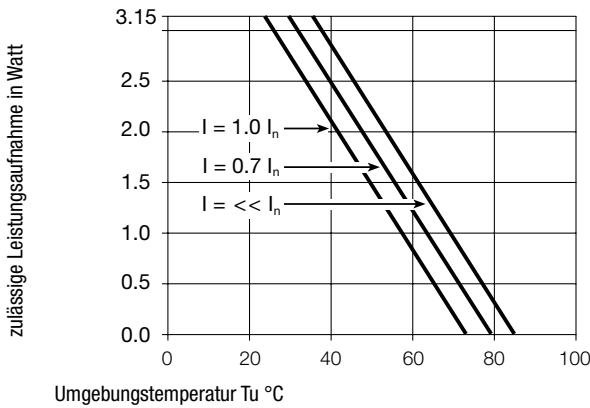
Pick and Place Ausführungen  
ohne / mit 1-poligen oder  
2-poligen Sicherungshalter



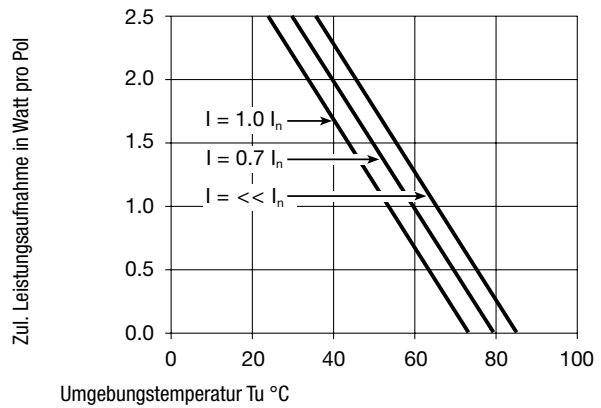
1\* gilt nur für Schutzklasse II

Derating Kurven

1-polig



2-polig



Alle Varianten

Montageseite	Plattenmontage	Plattendicke s [mm]	G-Sicherungshalter	Schutzleiteran- schluss 4.8 x 0.8	Schutzleiterrichtung	Verpackung	Bestell-Nummer
Sandwich	Schraub	1.5	-	●	abgewinkelt zu Steckerachse	-	GSF1.0002.31
Sandwich	Schraub	1.5	-	●	in Steckerachse	-	GSF1.0001.31
Sandwich	Schraub	2	-	●	abgewinkelt zu Steckerachse	-	GSF1.0002.41
Sandwich	Schraub	2	-	●	in Steckerachse	-	GSF1.0001.41
Sandwich	Schraub	2.5	-	●	abgewinkelt zu Steckerachse	-	GSF1.0002.51
Sandwich	Schraub	2.5	-	●	in Steckerachse	-	GSF1.0001.51
Sandwich	Schraub	3	-	●	abgewinkelt zu Steckerachse	-	GSF1.0002.61
Sandwich	Schraub	3	-	●	in Steckerachse	-	GSF1.0001.61
Sandwich	Schraub	1.5	1-polig	●	abgewinkelt zu Steckerachse	-	GSF1.1002.31
Sandwich	Schraub	1.5	1-polig	●	in Steckerachse	-	GSF1.1001.31
Sandwich	Schraub	2	1-polig	●	abgewinkelt zu Steckerachse	-	GSF1.1002.41
Sandwich	Schraub	2	1-polig	●	in Steckerachse	-	GSF1.1001.41
Sandwich	Schraub	2.5	1-polig	●	abgewinkelt zu Steckerachse	-	GSF1.1002.51
Sandwich	Schraub	2.5	1-polig	●	in Steckerachse	-	GSF1.1001.51
Sandwich	Schraub	3	1-polig	●	abgewinkelt zu Steckerachse	-	GSF1.1002.61
Sandwich	Schraub	3	1-polig	●	in Steckerachse	-	GSF1.1001.61
Sandwich	Schraub	1.5	2-polig	●	abgewinkelt zu Steckerachse	-	GSF1.2002.31
Sandwich	Schraub	1.5	2-polig	●	in Steckerachse	-	GSF1.2001.31
Sandwich	Schraub	2	2-polig	●	abgewinkelt zu Steckerachse	-	GSF1.2002.41
Sandwich	Schraub	2	2-polig	●	in Steckerachse	-	GSF1.2001.41
Sandwich	Schraub	2.5	2-polig	●	abgewinkelt zu Steckerachse	-	GSF1.2002.51
Sandwich	Schraub	2.5	2-polig	●	in Steckerachse	-	GSF1.2001.51
Sandwich	Schraub	3	2-polig	●	abgewinkelt zu Steckerachse	-	GSF1.2002.61
Sandwich	Schraub	3	2-polig	●	in Steckerachse	-	GSF1.2001.61
Sandwich	Schnapp	1.5	-	●	abgewinkelt zu Steckerachse	-	GSF1.0202.31
Sandwich	Schnapp	1.5	-	●	in Steckerachse	-	GSF1.0201.31
Sandwich	Schnapp	2	-	●	abgewinkelt zu Steckerachse	-	GSF1.0202.41
Sandwich	Schnapp	2	-	●	in Steckerachse	-	GSF1.0201.41
Sandwich	Schnapp	2.5	-	●	abgewinkelt zu Steckerachse	-	GSF1.0202.51
Sandwich	Schnapp	2.5	-	●	in Steckerachse	-	GSF1.0201.51
Sandwich	Schnapp	3	-	●	abgewinkelt zu Steckerachse	-	GSF1.0202.61
Sandwich	Schnapp	3	-	●	in Steckerachse	-	GSF1.0201.61
Sandwich	Schnapp	1.5	1-polig	●	abgewinkelt zu Steckerachse	-	GSF1.1202.31
Sandwich	Schnapp	1.5	1-polig	●	in Steckerachse	-	GSF1.1201.31
Sandwich	Schnapp	2	1-polig	●	abgewinkelt zu Steckerachse	-	GSF1.1202.41
Sandwich	Schnapp	2	1-polig	●	in Steckerachse	-	GSF1.1201.41
Sandwich	Schnapp	2.5	1-polig	●	abgewinkelt zu Steckerachse	-	GSF1.1202.51
Sandwich	Schnapp	2.5	1-polig	●	in Steckerachse	-	GSF1.1201.51
Sandwich	Schnapp	3	1-polig	●	abgewinkelt zu Steckerachse	-	GSF1.1202.61
Sandwich	Schnapp	3	1-polig	●	in Steckerachse	-	GSF1.1201.61
Sandwich	Schnapp	1.5	2-polig	●	abgewinkelt zu Steckerachse	-	GSF1.2202.31
Sandwich	Schnapp	1.5	2-polig	●	in Steckerachse	-	GSF1.2201.31
Sandwich	Schnapp	2	2-polig	●	abgewinkelt zu Steckerachse	-	GSF1.2202.41
Sandwich	Schnapp	2	2-polig	●	in Steckerachse	-	GSF1.2201.41
Sandwich	Schnapp	2.5	2-polig	●	abgewinkelt zu Steckerachse	-	GSF1.2202.51
Sandwich	Schnapp	2.5	2-polig	●	in Steckerachse	-	GSF1.2201.51
Sandwich	Schnapp	3	2-polig	●	in Steckerachse	-	GSF1.2201.61
rückseitig	Schraub	6	-	●	abgewinkelt zu Steckerachse	-	GSF1.0002.01
rückseitig	Schraub	6	-	●	in Steckerachse	-	GSF1.0001.01
rückseitig	Schraub	6	1-polig	●	abgewinkelt zu Steckerachse	-	GSF1.1002.01
rückseitig	Schraub	6	1-polig	●	in Steckerachse	-	GSF1.1001.01
rückseitig	Schraub	6	2-polig	●	abgewinkelt zu Steckerachse	-	GSF1.2002.01
rückseitig	Schraub	6	2-polig	●	in Steckerachse	-	GSF1.2001.01
rückseitig	Schnapp	6	-	●	abgewinkelt zu Steckerachse	-	GSF1.0202.01
rückseitig	Schnapp	6	-	●	in Steckerachse	-	GSF1.0201.01

Montageseite	Plattenmontage	Plattendicke s [mm]	G-Sicherungshalter	Schutzleiteranschluss 4.8 x 0.8	Schutzleiterrichtung	Verpackung	Bestell-Nummer
rückseitig	Schnapp	6	1-polig	●	abgewinkelt zu Steckerachse	-	GSF1.1202.01
rückseitig	Schnapp	6	1-polig	●	in Steckerachse	-	GSF1.1201.01
rückseitig	Schnapp	6	2-polig	●	abgewinkelt zu Steckerachse	-	GSF1.2202.01
rückseitig	Schnapp	6	2-polig	●	in Steckerachse	-	GSF1.2201.01
rückseitig	Metall-Schnapper	6	-	●	abgewinkelt zu Steckerachse	Flachmagazin	GSF1.3402.01
rückseitig	Metall-Schnapper	6	1-polig	●	abgewinkelt zu Steckerachse	Flachmagazin	GSF1.4402.01
rückseitig	Metall-Schnapper	6	2-polig	●	abgewinkelt zu Steckerachse	Flachmagazin	GSF1.5402.01

■ Oft verkauft.

Sie können die Verfügbarkeit all unserer Produkte in Echtzeit prüfen:<http://www.schurter.com/de/Stock-Check/Produktverfuegbarkeit-SCHURTER>

Schutzabdeckung muss separat bestellt werden. Bestell-Nr. 0098.0078

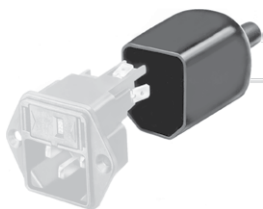
Suffix ".21" entspricht der Version passend zu V-Lock-Stecksystem. Die Produkte haben eine vorgesehene Öffnung zum Einrasten des Nockens an der Steckdose. Das V-Lock-System verhindert ein ungewolltes Trennen des Stecksystems.

Optionale Blister-Verpackung (Flachmagazin) 250 ST

**Verpackungseinheit** 50 ST

**Zubehör**

**Beschreibung**



Diverse Abdeckung  
Rückseitige Schutzabdeckung

**Passende Dosen**

**Kategorie / Beschreibung**

Geräteeinbausteckdose Übersicht komplett



IEC Geräteeinbausteckdose F, Schraubmontage, frontseitig, Lötanschluss	4787
IEC Geräteeinbausteckdose F, Schnappmontage, frontseitig, Löt- oder Steckanschluss	4788
IEC Geräteeinbausteckdose F oder H, Schraubmontage, frontseitig, Löt-, PCB- oder Steckanschluss	5091

[Geräteeinbausteckdose weitere Typen zu GSF1](#)

Gerätesteckdose Übersicht komplett



IEC Gerätesteckdose C15A für Kabelmontage, gerade	0102
IEC Gerätesteckdose C15A für Kabelmontage, gerade	0102-G
IEC Gerätesteckdose C15A für Kabelmontage, abgewinkelt	0112
IEC Gerätesteckdose C13 für Kabelmontage, abgewinkelt	4012
IEC Gerätesteckdose C13 für Kabelmontage, gerade	4022

[Gerätesteckdose weitere Typen zu GSF1](#)

...

Passende Dosen verriegelt



Anschlussleitung Übersicht komplett

Übersicht Anschlussleitung mit IEC Gerätesteckdose C13, V-Lock, gerade

VAC13KS

Anschlussleitung weitere Typen zu GSF1

## X-ON Electronics

Largest Supplier of Electrical and Electronic Components

*Click to view similar products for [Schurter](#) manufacturer:*

Other Similar products are found below :

[4302.0101](#) [0034.3429](#) [0034.7115](#) [0040.1101](#) [0001.1007.PT](#) [0034.2515](#) [0034.3406](#) [7030.3280](#) [FMAC-0932-1610](#) [FMAC-0934-3610](#) [FMAD-0931-0810](#) [FMBD-B92B-2512](#) [FMBD-B92C-6412](#) [FMW-65-0005](#) [1241.2506](#) [1301.9211](#) [9632.5100](#) [FMAC-091C-1610](#) [FMAD-0932-2510](#) [FMBC-0994-1000](#) [3-101-015](#) [TA35-C324L080C0](#) [4304.5043](#) [4420.0361](#) [4740.3000](#) [5500.2065](#) [5500.2069](#) [5500.2655.01](#) [4303.1061](#) [4400.0341](#) [4430.2907](#) [DKIH-3358-50C8](#) [DKIP-0333-5001](#) [0865.9851](#) [091132B](#) [5120.1006.0.21](#) [CD24.4101.151](#) [3404.0043.11](#) [6136.0137.0210](#) [FMAC-0934-5010](#) [FMBC-A91U-0710](#) [EC12.1101.001](#) [FMAC-0932-2510](#) [FMAC-3RYB-2010](#) [7010714013](#) [1068.1012.1110001](#) [8020.5071](#) [TA35-CFTBLJ04C0](#) [1241.2903.002](#) [1241.2855](#)