

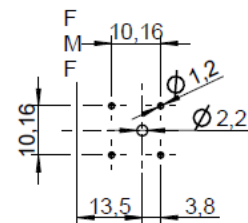
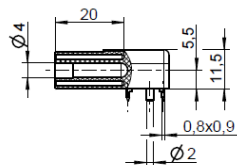
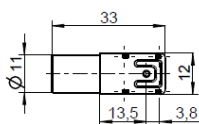
Sicherheits-Winkeleinbaubuchse / Angled safety socket

- Winkeleinbaubuchse für Leiterplattenmontage / angled safety socket for PCB
- Steckanschluss Ø 4 mm / socket Ø 4 mm

Bild / Picture



Zeichnung / Drawing



Lochbild für
Leiterplatten-Layout

Allgemeine Angaben / General Information

Best.-Nr. / Order No.	SWEB 6656 Au / ..(Farbe / colour)
Kontaktteile / contact parts	vergoldet / gold-plated
Farben / colours ¹⁾	schwarz / black rot / red
Anschluss / terminal	Leiterplatte / PCB
Durchgangswiderstand / transition resistance	10 mΩ
Bemessungsspannung / rated voltage ²⁾	1000 V / CAT III
Bemessungsstrom / rated current ²⁾	24 A
Temperatur-Einsatzbereich / operating temperature	von -25 °C bis +80 °C

¹⁾ andere Farben auf Anfrage / other colours on request

²⁾ bei normaler Umgebungstemperaturen / at ambient temperatures

X-ON Electronics

Largest Supplier of Electrical and Electronic Components

Click to view similar products for [Test Plugs & Test Jacks](#) category:

Click to view products by [SCHUTZINGER](#) manufacturer:

Other Similar products are found below :

[579-0400](#) [66000-7](#) [R644543000](#) [R921923000](#) [R921930000](#) [R941344000](#) [R948161000](#) [R999351000](#) [1408-4](#) [1533-1](#) [164-R124R-EX](#) [174-R822B-EX](#) [174-R825B-EX](#) [NYS508-BU](#) [NYS508-O](#) [1680](#) [174-R819B-EX](#) [R644543003](#) [R644543004](#) [R644543020](#) [R644543021](#) [R921926000](#) [R921931000](#) [R921932000](#) [R921934000](#) [R929991000](#) [R929991002](#) [R941460000](#) [R941461000](#) [R941463600](#) [R941920600](#) [R948160000](#) [31B-2-RED](#) [032-0016-023](#) [105-1106-001](#) [108-1000-106](#) [108-2301-621](#) [66001-9](#) [7013](#) [1395080-1](#) [930166100](#) [NYS508-GR](#) [NYS508-V](#) [NYS508-W](#) [NYS508-Y](#) [NYS511-R](#) [BP30-2BR10-B PKG](#) [BP30-10-WT](#) [BP30-2BR-B PKG](#) [BP30Y-1 PKG](#)