

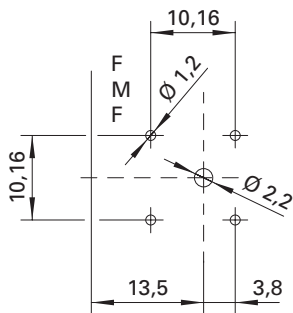
Sicherheits-Winkeleinbaubuchse

- Winkeleinbaubuchse für Leiterplattenmontage
- Steckanschluss Ø 4 mm

Best.-Nr. **SWEB 8094 Au / ..(Farbe)**

- Kontaktteile **vergoldet**
- Kontakte zur Printplattenmontage **verzinkt**
- Isolierteil PA 6.6 (Polyamid)
- **Farben** siehe Tabelle

Lochbild für Leiterplatten-Layout



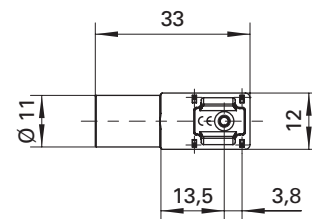
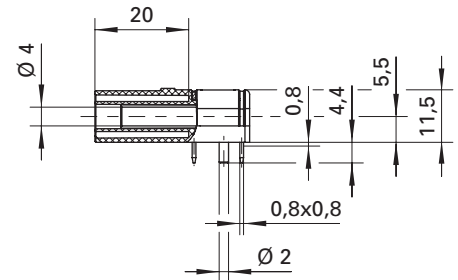
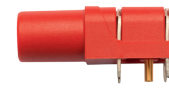
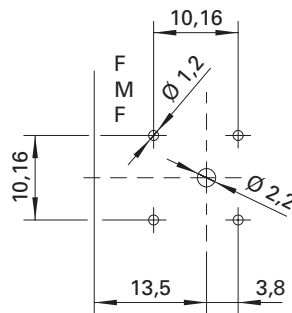
Safety angled socket

- angled safety socket for fixture on PCB
- socket Ø 4 mm

Order No. **SWEB 8094 Au / ..(colour)**

- contact parts **gold-plated**
- contact parts for fixture on PCB **tin-plated**
- insulation PA 6.6 (Polyamid)
- **colours** see table

hole pattern for PCB layout



Allgemeine Angaben		General information	
Best.-Nr. ¹⁾	SWEB 8094 Au / ..(Farbe) Kontaktteile vergoldet	Order No. ¹⁾	SWEB 8094 Au / ..(colour) contact parts gold-plated
Farben	schwarz, rot, blau, gelb, grün, grau, weiß, violett	colours	black, red, blue, yellow, green, grey, white, purple
Technische Daten		Technical data	
Anschluss	Leiterplatte	terminal	PCB
Durchgangswiderstand	10 mΩ	transition resistance	10 mΩ
Bemessungsspannung ²⁾	1000 V CAT III	rated voltage ²⁾	1000 V CAT III
Bemessungsstrom ²⁾	24 A	rated current ²⁾	24 A
Temperatur-Einsatzbereich	von -25 °C bis +80 °C	operating temperature	from -25 °C to +80 °C

¹⁾ andere Kontaktoberflächen und Farben auf Anfrage
²⁾ bei normalen Umgebungstemperaturen

¹⁾ other contact platings and colours on request
²⁾ at normal ambient temperatures

X-ON Electronics

Largest Supplier of Electrical and Electronic Components

Click to view similar products for [Test Plugs & Test Jacks](#) category:

Click to view products by [SCHUTZINGER](#) manufacturer:

Other Similar products are found below :

[579-0400](#) [66000-7](#) [R644543000](#) [R921923000](#) [R921930000](#) [R941344000](#) [R948161000](#) [R999351000](#) [1408-4](#) [1533-1](#) [164-R124R-EX](#) [174-R822B-EX](#) [174-R825B-EX](#) [NYS508-BU](#) [NYS508-O](#) [1680](#) [174-R819B-EX](#) [R644543003](#) [R644543004](#) [R644543020](#) [R644543021](#) [R921926000](#) [R921931000](#) [R921932000](#) [R921934000](#) [R929991000](#) [R929991002](#) [R941460000](#) [R941461000](#) [R941463600](#) [R941920600](#) [R948160000](#) [31B-2-RED](#) [032-0016-023](#) [105-1106-001](#) [108-1000-106](#) [108-2301-621](#) [66001-9](#) [7013](#) [1395080-1](#) [930166100](#) [NYS508-GR](#) [NYS508-V](#) [NYS508-W](#) [NYS508-Y](#) [NYS511-R](#) [BP30-2BR10-B PKG](#) [BP30-10-WT](#) [BP30-2BR-B PKG](#) [BP30Y-1 PKG](#)