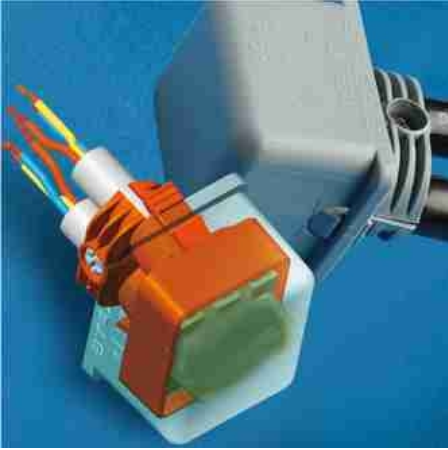


**5633/6///86**

Minature Paguro gel connector junction box grey, 2 cable entry 8-10mm with 4 pole terminal block


**PRODUCT SPECIFICATIONS**

<b>Minimum cable diameter (mm)</b>	8
<b>Maximum cable diameter (mm)</b>	10
<b>Gel material</b>	Sealing bi-component syliconic gel
<b>Fixing system</b>	Cable
<b>Cable entries</b>	2
<b>Number of poles</b>	4
<b>Terminal type</b>	Screw - wp
<b>Body material</b>	Nylon PA66-RV
<b>Colour</b>	Grey
<b>Max conductor size (Sq mm)</b>	2.5
<b>Max current (A)</b>	16
<b>Max voltage (V)</b>	250
<b>Minimum temp rating °C</b>	-30
<b>Max temp rating °C</b>	130
<b>IP rating</b>	68

## X-ON Electronics

Largest Supplier of Electrical and Electronic Components

*Click to view similar products for [Hylec manufacturer](#):*

Other Similar products are found below :

[THB.387.D2A](#) [LN167001](#) [THB.391.A3A](#) [50.625 PA/3X7](#) [THB.406.A1G](#) [THB.387.A4A.R](#) [K150-1050-00](#) [K151-1025-00](#) [K151-1063-00](#)  
[50.625 PA/R7035](#) [50.216 MPOT-F](#) [K150-1032-00](#) [THB.382.A1A-KIT](#) [K341-1020-00](#) [50.616M/EMVDL-F](#) [GHG9601955R0004](#) [K160-1016-00](#) [K160-1050-00](#) [K150-1040-00](#) [HYKS-07612PP](#) [THB110A6B-F](#) [K151-1032-00](#) [THB.380.3ASSY](#) [THB.384.B1A](#) [50.216 ES](#)  
[THK.404.X2A00-F](#) [TTK25BK-SD-F](#) [THB.405.B2A](#) [THB.405.A2B](#) [K160-1063-00](#) [THB.390.C1A](#) [THB.405.A2A](#) [1026010004-F](#) [50.625 ES](#)  
[THB.405.A2G](#) [THA.209.A1A](#) [THB.387.D4A](#) [THB.387.C5A](#) [K160-1025-00](#) [50.625 M/EMVDL-F](#) [K160-1040-00](#) [THC.027.A1A](#)  
[GHG9601955R0022](#) [THB.387.D5A](#) [K150-1020-00](#) [6000337BC](#) [THB.384.A1A](#) [THK.209.44](#) [5665/221](#) [THB.387.A4A](#)