

FirestoP®

Halogen Free

OUTDOOR USE



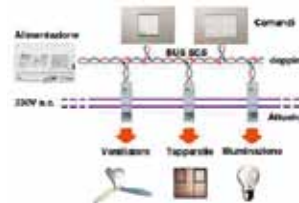
OFC

FOAM PE

FRNC-LSZH



Applications:



tasker® Code	Cond. number	Nominal section mm ²	Cond. Format. mm.	External Core Ø mm.	External Inner Sheath Ø mm.	External Cable Diameter mm.	Reel or Spool		
							mt.	Type	Kg.
C530	1x2	1 x 2 x 0,33 (22 AWG)	1x0,64	1,65		5,0	100		

Conductor Resistance	Impedance	Pair Capacity
Ω/Km ± 5%	Ω at 1 MHz ± 15%	pF/mt
57	100	45
		Operative Temperature °C
		-30 / +80

Characteristics:

Conductors: stiff wire in O.F.C. red copper
 Cond. insulation: PEE
 Pair colours: White-Blue
 Shield: Al/Pet tape covering 100%
 Drain wire: stiff wire in O.F.C. tinned copper
 External Sheath: Flame Retardant LSZH External Laying
 Sheath colour: Grey

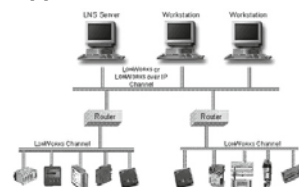
Product Description

Cable with a single twisted pair, with shielding in Aluminium tape covering 100%, conformed with the digital communication technology: **BUS-LonWorks™**.
 This cable, suitable for domotic installations, is inserted in the NETBUS series, and it is a flexible cable with small diameter, easy to install inside buildings, offices and other "intelligent" environments for different users handling and particularly for power supply systems.
LonWorks™ technology guarantees performances such as: reliability, flexibility, easy installation and following maintenance.
 The LON system (Local Operating Network) is a decentralized network system that, unlike the LAN one (**Local Area Network**) lets any connected device communicate directly with the others without the need of a common central.
 Here the main features of this cable:
 - continuous twisting pair pitch.
 - conductors insulation in PE.
 - presence of drain wire for soldering.
 - shielding covering 100%.
 - external sheath in Flame Retardant and LSZH.
 - diameter of only 5,0mm.
 - characteristic impedance of 100 Ω.
 Cable suitable for outdoor laying and resistant to atmospheric agents, UV rays.

Descrizione Prodotto

Cavo ad una singola coppia twistata con schermatura in nastro di alluminio coprente 100% conforme alla tecnologia di comunicazione digitale: **BUS-LonWorks™**.
 Questo cavo per installazioni domotiche rientra nella serie NETBUS ed è un cavo flessibile di diametro piccolo e di facile installazione all'interno di edifici, uffici, ed altri ambienti "intelligenti" per la gestione delle diverse utenze ed in particolare dei sistemi di distribuzione energetica.
 La tecnologia **LonWorks™** garantisce prestazioni come: affidabilità, flessibilità, facile installazione e successiva manutenzione.
 Il sistema LON (Local Operating Network) è un sistema di rete decentralizzato che a differenza di quello LAN (**Local Area Network**) permette ad ogni dispositivo collegato alla rete di comunicare direttamente con gli altri dispositivi senza la necessità di una centrale comune.
 Le caratteristiche principali di questi cavi sono:
 - il passo costante di twistatura delle coppie.
 - gli isolamenti dei conduttori in PE.
 - la presenza del filo di continuità per la saldatura.
 - la schermatura coprente al 100%.
 - la guaina esterna Flame Retardant ed LSZH.
 - il diametro di soli 5,0 mm.
 - l'impedenza caratteristica di 100 Ω.
 Cavo idoneo alla posa esterna ed alla resistenza: ad Agenti Atmosferici, a raggi UV.

Applications:



X-ON Electronics

Largest Supplier of Electrical and Electronic Components

Click to view similar products for [Ethernet Cables / Networking Cables](#) category:

Click to view products by [Tasker](#) manufacturer:

Other Similar products are found below :

[0152660053](#) [603020002](#) [73-7797-25](#) [73-8890-10](#) [73-8890-14](#) [73-8891-14](#) [73-8891-25](#) [73-8892-50](#) [73-8894-10](#) [73-8894-3](#) [73-8895-14](#) [73-8896-7](#) [MCJB2-10P6Q7-120](#) [84909-0204](#) [9QA0-111-12-3.00](#) [1200650742](#) [1200700174](#) [1200860368](#) [1200650013](#) [1201080008](#) [1-21919-1](#) [1300500373](#) [1300101844](#) [1300101845](#) [130050-0004](#) [1300500014](#) [1410147](#) [E16A06002M030](#) [E200102-009-S1](#) [MT14-187L](#) [17-103530](#) [NK5EPC18RDY](#) [NK5EPC18VLY](#) [NK5EPC18YLY](#) [NK5EPC1GRY](#) [NK5EPC30BLY](#) [NK5EPC30VLY](#) [NK5EPC30YLY](#) [NK5EPC4Y](#) [NK5EPC6YLY](#) [NK5EPC8BLY](#) [NK5EPC9YLY](#) [NK6PC30BUY](#) [NK6PC30GRY](#) [NK6PC30RDY](#) [NK6PC30Y](#) [NK6PC30YLY](#) [1969343-6](#) [C501100010](#) [C501106002](#)