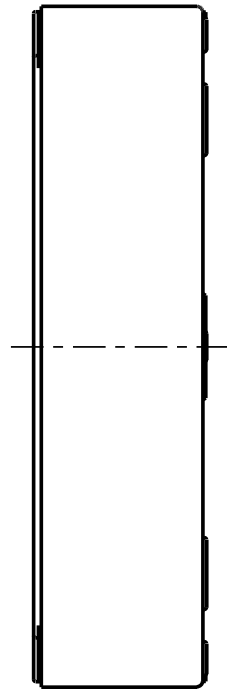
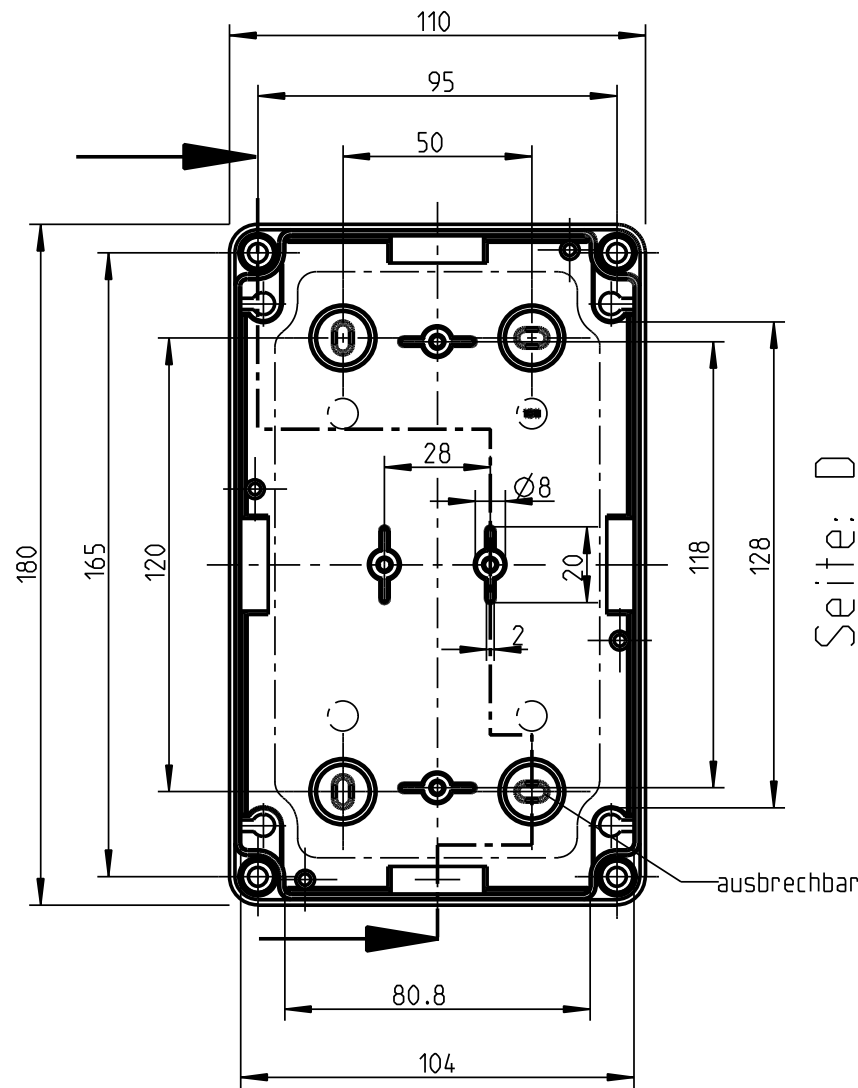


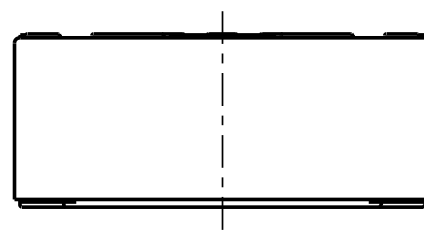
Seite: B+D



Seite: B

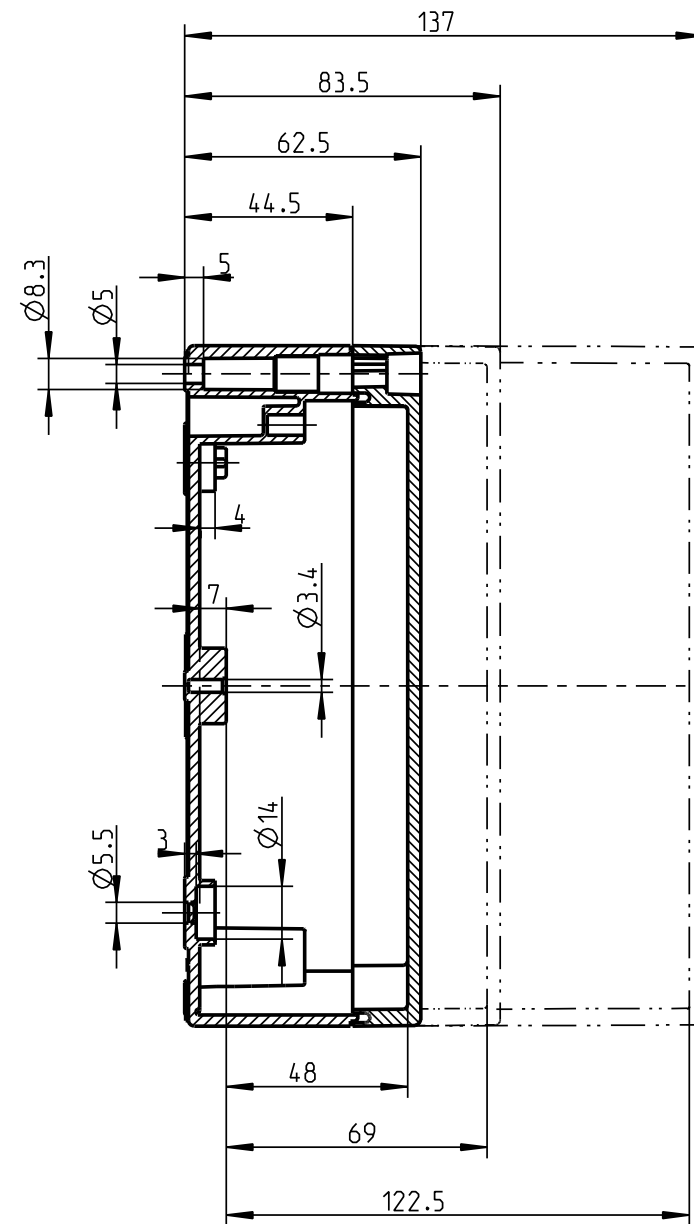


Seite: C



Seite: A+C

Seite: D



Gehaeuse ohne Vorpraegungen
max.moegliche Durchgangsoeffnungen je Kastenseite

| M | A/C | B/D |
|----|-----|-----|
| 12 | 4 | 6 |
| 16 | 3 | 4 |
| 20 | 2 | 4 |
| 25 | 2 | 3 |
| 32 | 1 | 2 |

| | | | | |
|---|------------|---------------|---|--|
| (Verwendungsbereich) | (Zul.Abw.) | (Oberflaeche) | Maßstab 1:2 | (Volumen in cm ³) |
| | | | (Werkstoff, Halbezeug) | |
| Weitergabe sowie Vervielfältigung dieses Dokuments, Verwertung und Mitteilung seines Inhalts sind verboten, soweit nicht ausdrücklich gestattet. Zuwiderhandlungen verpflichten zu Schadenersatz. Alle Rechte für den Fall der Patent-, Gebrauchsmuster- oder Geschmacksmustereintragung vorbehalten. | | Datum | Name | (Benennung) |
| | Bearb. | 19.10.09 | UW i | Massblatt |
| | Gepr. | | | TK 1811 flach, glatt |
| | Vers. | | | (Zeichnungsnummer) |
| | | Status | | M-TK-1811-FLACH_GLATT |
| | | | | Blatt 1 |
| Zust. | Aenderung | Datum | Name (Urspr.) | (Ersatz fuer:) Zeichnung v.12.09.2006 (ME10) |
| | | | (Dateiname Modell:) M-TK-1811-FLACH-GLATT | (Dateiname Zeichnung:) M-TK-1811-FLACH-GLATT |

X-ON Electronics

Largest Supplier of Electrical and Electronic Components

Click to view similar products for [Enclosures, Boxes, & Cases](#) category:

Click to view products by [Spelsberg](#) manufacturer:

Other Similar products are found below :

[CR-425 PAINTED](#) [585-R-WH-PK](#) [M-10-PLATED](#) [60221-01](#) [60566-01-000](#) [HPL-9VB BATT DOOR](#) [M-16-LID-PLATED](#) [M18-PLTD](#) [M-21-LID-PLATED](#) [M-21-PLATED](#) [M-23-PLATED](#) [CU-281-MB](#) [6711GSKT](#) [71884-29-028](#) [LH45-100 Black](#) [7200B](#) [72868-510-000](#) [CNS-0000 Black](#) [72883-510-000](#) [CNS-0101 Black](#) [72906-510-000](#) [CNS-0407 Black](#) [73091-510-000](#) [CNM-0000-BLACK Kit](#) [73092-510-000](#) [CNM-0101 Black](#) [73108-510-000](#) [CNL-0303 Black](#) [73395-510-039](#) [CNS-0006 Bone](#) [74257-510-000](#) [CNL-0004](#) [MDC-1183-PLAIN-ALUM](#) [MDC-1183-PTD](#) [MDC-13104-PLAIN-ALUM](#) [MDC-211 - PAINTED IVORY/BEIGE](#) [MDC-321-PTD](#) [MDC-432-PLAIN-ALUM](#) [MDC-973-PTD](#) [76](#) [77153-01-028](#) [FLX6030](#) [83535-01-508](#) [PS-11296-G](#) [PS-11298-B](#) [116-508](#) [120-407](#) [120-412](#) [120-909](#) [120-455](#) [R272-100-000](#) [120-910](#) [R501-001-010](#) [R508-080-000](#) [R508-160-000](#) [R530-120-000](#) [R530-122-000](#) [R530-200-000](#) [R531-160-000](#) [R531-200-000](#) [R582-080-100](#)