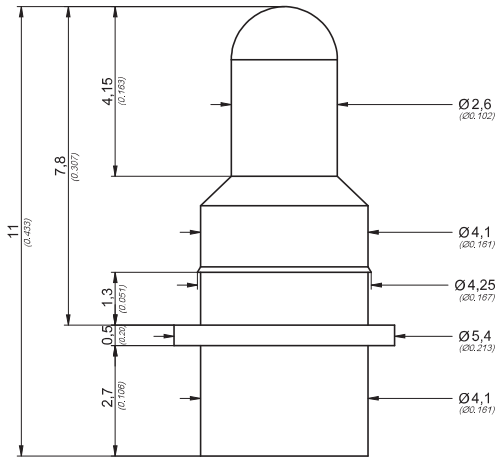


Lade- und Batteriekontakt TK 0064 B
Battery and Interface Probe



Tech. Spezifikationen *Tech. Specifications:*

Max. Federweg <i>Max. Travel</i>	3,4 mm 0.134 inch
Arbeitshub <i>Working Stroke</i>	2,75 mm 0.108 inch
Nennstrom <i>Current Rating</i>	3 A
Mittlerer Durchgangswiderstand <i>Average Resistance</i>	$R_m = 25 \text{ m}\Omega$
Standardabweichung <i>Standard Deviation</i>	$s = 4 \text{ m}\Omega$

Werkstoffe *Materials:*

Führungshülse <i>Probe Barrel</i>	Messing vergoldet <i>Brass gold plated</i>
Feder <i>Spring</i>	Stahl vergoldet <i>Steel gold plated</i>
Kolben (Kopf) <i>Plunger (Head)</i>	Messing (M) vergoldet (A) <i>Brass (M) gold plated (A)</i>

Serie *Series* **TK0064 B**

Kopfform <i>Head type</i>	Nr. <i>No.</i>
	J
Tastkopf Ø mm <i>Probe tip Ø inch</i>	2,60 0.102
Werkstoff <i>Material</i>	M
Federkraft <i>Spring force</i> in cN	Standard 57 cN 115 cN Standard 2.0 oz. 4.0 Oz. +/- 20%
Oberfläche Tastkopf <i>Surface Probe Tip</i>	A

Bestellbeispiel:
Ordering Example:

Federkontaktstift
Spring Contact Probe

TK0064B.	J.	2,60.	M.	57.	A
<small>Serie Series</small>	<small>Kopfform Headtype</small>	<small>Tastkopf Probe tip</small>	<small>Werkstoff Material</small>	<small>Federkraft Springforce</small>	<small>Oberfläche Surface</small>

TK0064B.J.2,60.M.57.A

X-ON Electronics

Largest Supplier of Electrical and Electronic Components

Click to view similar products for [Contact Probes](#) category:

Click to view products by [TEKON](#) manufacturer:

Other Similar products are found below :

[CT5253](#) [CT5082](#) [100039-033-958](#) [100077-003-0-0](#) [300122-004-1102](#) [300122-031-1102](#) [S-4-C-5-G S/C](#) [300122-056-0203](#) [101880-000](#) [SS-75-B-2.4-G](#) [ICT-100-J-17-G](#) [S-100-Y-8-G-S](#) [S-100-U-10-G-S](#) [SS-75-C-4.9-D D/C .620 OAL](#) [100165-033-952](#) [100024-002-942](#) [SS-75-E-4.9-D D/C .620 OAL](#) [SX-0-U-2.2-G D/C](#) [101506-000](#) [101740-028-948](#) [ICT-100-V8-8-G S/C](#) [S-2-G-10-G D/C](#) [ICT-100-A-8-G S/C](#) [ICT-075-B-10-G-S S/C](#) [S-2-D-8.3-G D/C](#) [S-2-D-10-G D/C](#) [GSS-19-7-G S/C OAL](#) [ICT-100-T-8-G S/C](#) [GSS-4-7-G](#) [S-0-B9-2.5-G S/C](#) [SS-40-J-2.4-G D/C](#) [S-0-A-2.2-D 660 S/C](#) [SS-50-J-3.3-D S/C](#) [S-0-V-3.7-G S/C](#) [SX-2-B-7-G D/C](#) [SX-1-U-6.6-G D/C](#) [SX-1-C-6.6-G D/C](#) [SS-75-D-4.9-D D/C .620 OAL](#) [SS-50-J-5.1-G S/C](#) [SS-50-E-2.9-G S/C](#) [SS-40-J-1.8-G-N/L D/C](#) [SS-3-7-G S/C W/HOLE .373 OAL](#) [SS-18-7-G S/C W/HOLE .405 OAL](#) [SS-10-7-G S/C W/HOLE .373 OAL](#) [SS-1-7-G S/C W/HOLE .385 OAL](#) [SHE-5-H-18.7-G](#) [SHE-5-B-18.7-G](#) [SHE-5-A-18.7-G](#) [SHE-3-A-7-G](#) [SH-4-A-10-G S/C](#)