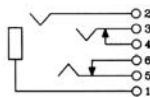
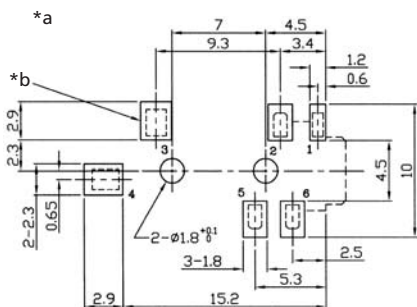
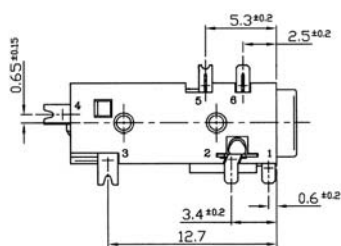
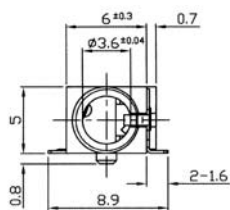
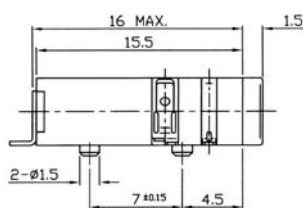
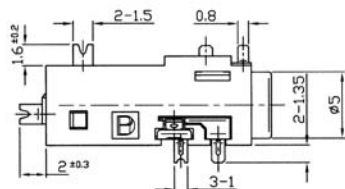




SMT



*a Leiterplattenlayout, von der Bestückungsseite gesehen
printed circuit board layout, components side view
modèle de la carte imprimée, vue du côté à équiper

*b Lötpad
solder pad
surface de soudage

Bestellbezeichnung Designation Désignation	Polzahl Poles Pôles	Verpackungseinheit Package unit Unité d'emballage
1503 21 VP3	4	750

Verpackung: lose im Karton
Packaging: in bulk in a cardboard box
Emballage: en vrac dans un carton

1503 21
Klinkeneinbaukupplung nach JEITA RC-5325A, 3,5 mm, 4-polig/stereo, mit 2 Öffnern, abgewinkelte Ausführung, für Leiterplatten, Surface-Mount-Technik (SMT)

- 1. Temperaturbereich** -20 °C/+70 °C
- 2. Werkstoffe**
Kontaktträger PPA/PA, V-0 nach UL 94
Kontakt Cu-Legierung, versilbert
- 3. Mechanische Daten**
Steckkraft¹ 3,92–29,4 N
Ziehkraft¹ 3,92–29,4 N
Steckzyklen² 5000
Kontaktierung mit Klinkenstecker 1532 02
- 4. Elektrische Daten**
Durchgangswiderstand ≤ 30 mΩ
Bemessungsstrom 1 A
Bemessungsspannung 12 V DC
Prüfspannung 500 V/60 s
Isolationswiderstand ≥ 100 MΩ
¹ initialer Wert
² gemessen mit einem Lehrenstecker

1503 21
Jack chassis socket according to JEITA RC-5325A, 3.5 mm, 4 poles/stereo, with 2 break contacts, angular version, for printed circuit boards, surface mount technology (SMT)

- 1. Temperature range** -20 °C/+70 °C
- 2. Materials**
Insulating body PPA/PA, V-0 according to UL 94
Contact Cu alloy, silver-plated
- 3. Mechanical data**
Insertion force¹ 3.92–29.4 N
Withdrawal force¹ 3.92–29.4 N
Mating cycles² 5000
Mating with jack plug 1532 02
Protection IPx7
- 4. Electrical data**
Contact resistance ≤ 30 mΩ
Rated current 1 A
Rated voltage 12 V DC
Test voltage 500 V/60 s
Insulation resistance ≥ 100 MΩ
¹ initial value
² measured with a gauge plug

1503 21
Embase femelle jack suivant JEITA RC-5325A, 3,5 mm, 4 pôles/stéréo, avec 2 contacts de repos, version angulaire, pour cartes imprimées, technologie des montages en surface (SMT)

- 1. Température d'utilisation** -20 °C/+70 °C
- 2. Matériaux**
Corps isolant PPA/PA, V-0 suivant UL 94
Contact Cu alliage, argenté
- 3. Caractéristiques mécaniques**
Force d'insertion¹ 3,92–29,4 N
Force de séparation¹ 3,92–29,4 N
Nombre de manœuvres² 5000
Raccordement avec connecteur mâle jack 1532 02
Protection IPx7
- 4. Caractéristiques électriques**
Résistance de contact ≤ 30 mΩ
Courant assigné 1 A
Tension assignée 12 V DC
Tension d'essai 500 V/60 s
Résistance d'isolement ≥ 100 MΩ
¹ valeur initial
² mesuré avec un connecteur gabarit

X-ON Electronics

Largest Supplier of Electrical and Electronic Components

Click to view similar products for [Lumberg](#) manufacturer:

Other Similar products are found below :

[ZMS20](#) [RK20-603/5M](#) [ASBS-R 8/LED 5-4](#) [1503 09](#) [KRE8](#) [SV 60](#) [RK30/2M](#) [ASBS 8 5-4](#) [ASBS-R 4 5-4](#) [ASBS-R 4/LED 5-4](#) [ASBSV 4 5](#)
[ASBSVD 8/LED W 5](#) [KB3](#) [KRES10](#) [KRESS8](#) [KS8](#) [RK 30-738/20F](#) [RKMC 3](#) [RKMV 4-225/10 M](#) [RKT 5-644/2M](#) [RKV](#) [RKWT 4-225/10](#)
[M](#) [RKWT 8-627/2M](#) [1614 16](#) [0981 ENC 100](#) [0985 706 103/10M](#) [RST 4-RKWT 4-602/1M](#) [RST 4-RKT 4-679/2M](#) [RKWT 4-3-224/5 M](#) [RST](#)
[4-633/2M](#) [RST 4-RKT 4-633/2M](#) [RST 4-RKWT 4-602/3M](#) [RS-TU](#) [0986 EMC 102](#) [RKMWV 4-225/2 M](#) [RKWT 5-612/5M](#) [RST 4-RKT 4-](#)
[225/2 M](#) [0985 806 104/1M](#) [0985 YM57530 500/2M](#) [ASBM 6/LED 3-344/5 M](#) [RKT 4-646/2M](#) [RKHL 8/S 5,5](#) [0985 806 103/5M](#) [0985](#)
[YM57530 100/20M](#) [RST 4-RKT 4-637/2M](#) [RSKFM 16](#) [0985 806 100/10M](#) [RST 5-RKT 5-647/5M](#) [RKMC 4](#) [0931 DNC 301](#)