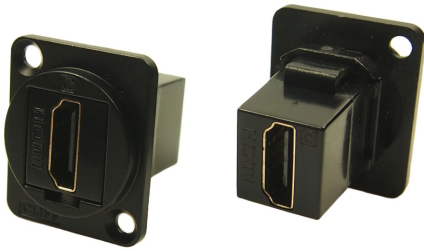


CLIFF

NEW FEEDTHROUGH CONNECTORS



Part No. **Description**
CP30200GMB HDMI A Female to HDMI A, Gold Plated, CSK hole.
Black Metal Frame.



Part No. **Description**
CP30200GM HDMI A Female to HDMI A, Gold Plated, CSK hole.
Silver Metal Frame



Part No. **Description**
Black Plastic Frame
CP30203N USB 2.0 B to USB 2.0 B, Nickel Plated, CSK hole.
CP30203NX USB 2.0 B to USB 2.0 B, Nickel Plated, Plain hole.
Black Metal Frame
CP30203NMB USB 2.0 B to USB 2.0 B, Black Metal, CSK hole.
Silver Metal Frame
CP30203NM USB 2.0 B to USB 2.0 B, Nickel Plated, CSK hole.



Part No. **Description**
Black Plastic Frame
CP30204N USB 3.0 B to USB 3.0 B, Nickel Plated, CSK hole.
CP30204NX USB 3.0 B to USB 3.0 B, Nickel Plated, Plain hole.
Black Metal Frame
CP30204NMB USB 3.0 B to USB 3.0 B, Black Metal, CSK hole.
Silver Metal Frame
CP30204NM USB 3.0 B to USB 3.0 B, Nickel Plated, CSK hole.

X-ON Electronics

Largest Supplier of Electrical and Electronic Components

Click to view similar products for [Cliff manufacturer](#):

Other Similar products are found below :

[FC7105](#) [CIH206011](#) [CIH22105](#) [FCR7360L](#) [FM686813](#) [CP30152](#) [CP30173](#) [CP30176](#) [CP30178](#) [CP30179](#) [CP30180](#) [CP30186](#) [FCR7942](#)
[CL-SFE/1 FILTERS](#) [CP30220X](#) [FCR7360B](#) [FM686816](#) [CIH29917](#) [CP30170](#) [CP30174](#) [CIH684216](#) [FD72082](#) [FCR2062](#) [CP30171](#) [CP30182](#)
[CP30184](#) [CIH3021](#) [FM686806](#) [CIH29950](#) [CIH29916](#) [CP30150](#) [CP30500C](#) [FCR1121](#) [CL1115](#) [CP30181](#) [CP30202M](#) [CP30202M3B](#) [K85](#)
[CAPS BLUE PLAIN](#) [CIH299450](#) [CL2075S](#) [FM65015](#) [CL2076S](#) [CL1734](#) [300PN](#) [DCPP3](#) [FC7106](#) [FCR7960RB](#) [FM686842](#) [CP30202M3](#)
[CIH3006](#)