



Datenblatt - Fiche technique - Data sheet

11.04.5564



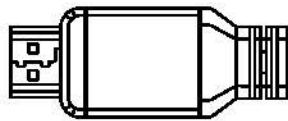
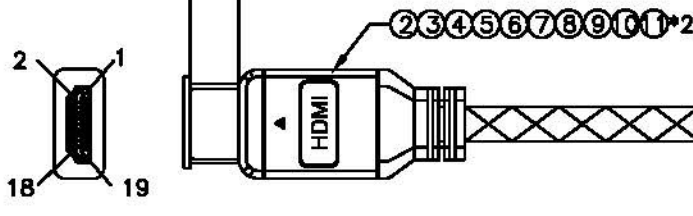
ROLINE GOLD HDMI High Speed Kabel, ST-ST, 20,0m

ROLINE GOLD Câble HDMI High Speed, M-M, 20 m

ROLINE GOLD HDMI High Speed Cable, M/M, 20 m

9.2±0.3MM

20000±100MM



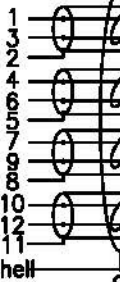
Conn.1 HDMI A Type Male

Cor

Electrical Test:

1. 100%Test(Open ,short ,miss wire)
2. Contact Resistance: 5 ohm max.
3. Insulation Resistance: 10M ohm min.
4. Hi-pot:300V DC/10ms

Conn.1



11	Wire Clip OD:10.0mm	2	pcs
10	TUBE BLACK #1.5mm THIN	0.032	m
9	HDMI 20# BALCK ABS JACKET	2	pcs
8	HDMI M TRANSPARENT DUST COVER	2	pcs
7	45P BLACK PVC	16	g
6	TRANSPARENT PE	3	g
5	TUBE BALCK #0.8mm THIN.	0.024	m
4	TUBE BALCK #2.0mm THIN.	0.08	m
3	HDMI 20# Shell aluminium alloy laser etching HDMI LOGO	2	pcs
2	HDMI M SOLDER TYPE,GOLD PLATED SHELL, BLACK INSULATION	2	pcs
1	UL20276 (24AWG*1P+EAM)*5C+24AWG*4C+MAEB(50%AL) OD:10.0mm WITH BLACK/YELLOW NET	20	M
NO.	DESCRIPTION	Q'TY	UNIT

	TOLERAN	
	INCHES	
	.X	.015
	.XX	.010
	.XXX	.005
DRAWN BY		
CHECK BY		
APPD BY		

X-ON Electronics

Largest Supplier of Electrical and Electronic Components

Click to view similar products for [Roline manufacturer](#):

Other Similar products are found below :

[11.04.5710](#) [11.04.5547](#) [11.04.5779](#) [11.04.5789](#) [11.02.8877](#) [11.04.5690](#) [11.04.5792](#) [11.04.5793](#) [11.04.5202](#) [12.03.3114](#) [11.04.5552](#)
[11.04.5601](#) [11.02.8311](#) [11.02.8753](#) [12.04.1088](#) [11.02.8902](#) [11.02.9025](#) [21.15.0831](#) [21.15.0833](#) [21.15.2713](#) [21.15.2720](#) [21.15.2762](#)
[11.09.4446](#) [11.04.5609](#) [12.02.1041](#) [21.15.0591](#) [11.04.5736](#) [11.04.5691](#) [26.11.0378](#) [12.03.3119](#) [11.01.6230](#) [11.04.5595](#) [11.09.4345](#)
[11.09.4510](#) [21.15.0830](#) [21.15.2606](#) [16.01.3031](#) [11.02.8722](#) [11.02.8780](#) [11.04.5619](#) [11.04.5649](#) [11.04.5818](#) [12.03.3130](#) [11.02.8322](#)
[11.02.8825](#) [11.01.5860](#) [11.09.4338](#) [11.09.4359](#) [12.03.3129](#) [21.15.2630](#)