



Datenblatt - Fiche technique - Data sheet

**11.02.9025**



ROLINE GOLD USB 3.1 Kabel, C-Micro B, ST/ST, 0,5 m

ROLINE GOLD Câble USB 3.1, C-Micro B, M/M, 0,5 m

ROLINE GOLD USB 3.1 Cable, C-Micro B, M/M, 0.5 m

1 2 3 4 5 6

A

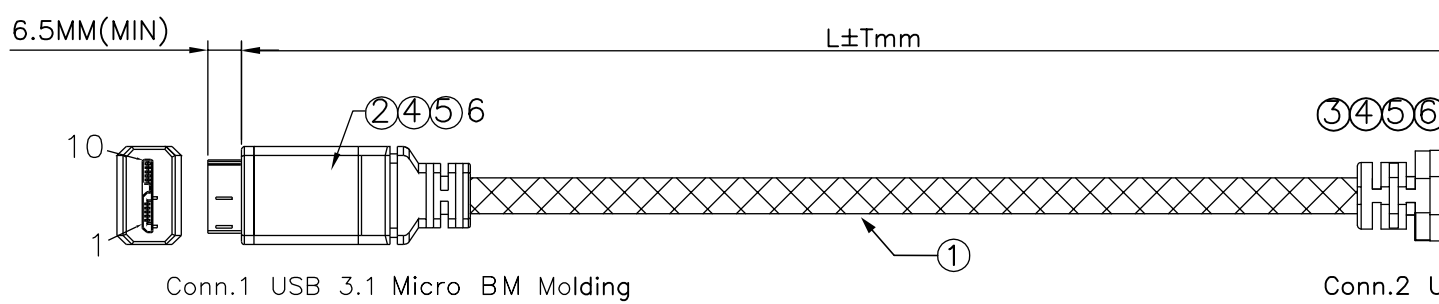
B

C

D

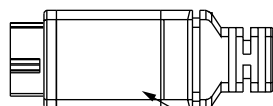
E

F

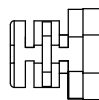


Conn.1 USB 3.1 Micro BM Molding

Conn.2 U



Aluminum Shell



Aluminum Shell

Electrical Test:

1. 100% Test(Open, Short, Miss Wire)
2. Contact Resistance: 2 ohm Max.
3. Insulation Resistance: 5M ohm Min.
4. Hi-pot: 300V DC/10ms

Table:

P/N	Length
11.02.9025	500±30mm
11.02.9026	1000±30mm

NOTE:

1. Super High Speed USB 3.1 Gen1 Cable  
[32AWG(7/0.08T)\*1P+D+AL+MYLAR]\*2P+[32AWG(7/0.08T)\*1P+24AWG(7/0.2T)\*2C+F+ADB  
OD:4.2±0.2mm Color: Black with Nylon Sleeve
2. USB3.1 Micro B Solder Type, Shell: Gold Plated, Black Insulation
3. USB3.1 C M Solder Type Shell: Gold Plated, White Insulation
4. Inside Mold: PE
5. Outside Mold: PVC, Color: Black
6. Aluminum Shell

REV.	DATE	CONTENTS OF CHANGE	DESIGNER	TOL ±								APPROVAL	CHECK	DRAWING	DESIGN	DRAWING	
				RANGE	Pla	Met	Ins	Por	Cab	Pac	Gas						DIS
①				0~6	0.1	0.1	0.1	0.2	0.5	1	0.5	0.2	Allen	Allen	Philip	2016-	
②				6~30	0.1	0.1	.15	.25	1	1	0.5	.25					
③				30~80	0.1	.15	0.2	0.3	2	1.5	1	0.3					
④				80~180	.15	.15	.25	0.3	2	2	1	.45					
⑤				180~315	.15	0.2	0.3	0.4	2.5	2	1	0.6					
				315~800	0.2	0.3	0.4	0.5	3	3	2	1.1	⑥	SCALE	1:1	UNIT	MM

1 2 3 4 5 6

## X-ON Electronics

Largest Supplier of Electrical and Electronic Components

*Click to view similar products for [Roline](#) manufacturer:*

Other Similar products are found below :

[11.04.5710](#) [11.04.5547](#) [11.04.5779](#) [11.04.5789](#) [11.02.8877](#) [11.04.5690](#) [11.04.5792](#) [11.04.5793](#) [11.04.5202](#) [12.03.3114](#) [11.04.5552](#)  
[11.04.5601](#) [11.02.8311](#) [11.02.8753](#) [12.04.1088](#) [11.02.8902](#) [11.02.9025](#) [21.15.0831](#) [21.15.0833](#) [21.15.2713](#) [21.15.2720](#) [21.15.2762](#)  
[11.09.4446](#) [11.04.5609](#) [12.02.1041](#) [21.15.0591](#) [11.04.5736](#) [11.04.5691](#) [26.11.0378](#) [12.03.3119](#) [11.01.6230](#) [11.04.5595](#) [11.09.4345](#)  
[11.09.4510](#) [21.15.0830](#) [21.15.2606](#) [16.01.3031](#) [11.02.8722](#) [11.02.8780](#) [11.04.5619](#) [11.04.5649](#) [11.04.5818](#) [12.03.3130](#) [11.02.8322](#)  
[11.02.8825](#) [11.01.5860](#) [11.09.4338](#) [11.09.4359](#) [12.03.3129](#) [21.15.2630](#)