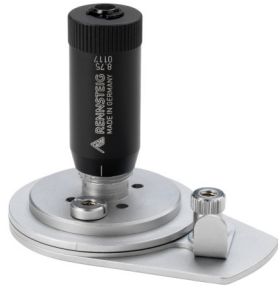


PRODUCT DATA SHEET / DATENBLATT

P/N 8723 0101 61

Complementary products Ergänzendes Produkt



Universal locator – adjustable in diameter and depth
Universal-Kontaktaufnahme – Durchmesser und Tiefe individuell einstellbar

P/N 8720 1801 0

Description Bezeichnung

4/8 indent crimping tool 8.72, standard locator and digital readout in plastic case

Vierdornzange 8.72, Standard-Kontaktaufnahme und Digitalanzeige in Kunststoffkoffer

Image Darstellung



Capacity mm² or AWG
Kapazität mm² oder AWG

0,08-2,5 mm²
28 - 13 AWG

max. contact diameter
max. Kontaktdurchmesser

5 mm

Locator
Kontaktaufnahme

standard locator with 12 positions for contacts from Coninvers and similar contacts
Standard Kontaktaufnahme mit 12 Positionen für Coninvers Kontakte oder ähnlich

Specifications
Spezifikationen

- For crimping turned male and female contacts
 - Interchangeable 4-indent units
 - Indent settings in 0.01 mm increments, with digital setting and readout
 - Go - no-go gauge for checking basic calibration
 - Recalibration possible by user
 - Electronic wear monitoring with warning function
 - Setting functions in mm, inch or positions acc. to MIL/SAE AS22520
 - Compatible with numerous locators
-
- geeignet zum Vercrimpen von gedrehten Stift- und Buchsenkontakten
 - austauschbare Vierdorncrimpeinheiten
 - Crimpdornzustellung in Schritten von 0,01mm digital einstell- und ablesbar
 - Überprüfung der Grundeinstellung mittels Lehdorn
 - Rekalibrierungsfunktion
 - elektronische Verschleißüberwachung mit Warnfunktion
 - unterschiedliche Einstellfunktionen abrufbar (mm, inch, Selectorpositionen nach MIL/SAE AS22520)
 - Einsatz verschiedener Kontaktaufnahmen

Tool setting values Einstellmaß

Hersteller / manufacturer		coninvers	coninvers	coninvers	coninvers	coninvers	coninvers	coninvers	coninvers	coninvers	coninvers	coninvers		
Kontakt / contact		RC-6MP	RC-6FP	RC-5PP	RC-5NP	RC-5QP	RC-43P	RC-46P	RC-4DP	RC-47P	SI-7UP	SI-7WP	SI-7XP	
Kontakt / contact		RC-6MS	RC-6FS	SC-7UP/-7SP		SC-7VP/-7AP	SC-79P	SC-7CP	SC-7GP	SI-7JS	SI-7US	SI-7WS	SI-7XS	
Locator / positioner (y)		6MP:9 6MS:7	6FP:9 6FS:9	5PP:9 7UP/7SP:10	5NP:9	5QP:9 7VP/7AP:10	43P:3 79P:10	46P:3 7CP:10	4DP:3 7GP:10	47P:3 7JS:10	7UP:12 7US:11	7WP:12 7WS:11	7XP:12 7XS:11	
Einstellmaß / setting values* (x)	Stift / pin	0,03 mm ²	-	-	-	-	-	-	-	-	-	-	-	
		0,05 mm ²	-	-	-	-	-	-	-	-	-	-	-	
		0,08 mm ²	-	-	-	-	-	-	-	-	-	-	-	-
		0,14 mm ²	-	-	-	-	-	0,62	0,65	-	-	-	-	-
		0,25 mm ²	-	-	-	-	-	0,65	0,67	-	-	-	-	-
		0,35 mm ²	-	-	-	-	-	0,67	0,69	-	-	-	-	-
		0,50 mm ²	-	-	-	-	-	-	0,71	0,85	-	0,73	-	-
		0,75 mm ²	0,85	0,85	0,80	-	0,85	1,00	-	0,88	0,85	0,76	0,85	-
		1,00 mm ²	0,88	0,88	0,83	1,00	0,88	1,03	0,90	-	0,88	-	0,88	1,05
		1,50 mm ²	-	-	0,85	1,07	-	-	1,00	1,00	-	-	-	1,10
	2,50 mm ²	-	-	1,03	-	1,20	-	-	-	-	-	-	-	
	Buchse / socket	0,03 mm ²	-	-	-	-	-	-	-	-	-	-	-	-
		0,05 mm ²	-	-	-	-	-	-	-	-	-	-	-	-
		0,08 mm ²	-	-	-	-	-	-	-	-	-	-	-	-
		0,14 mm ²	-	-	-	-	-	-	-	-	-	-	-	-
		0,25 mm ²	-	-	-	-	-	-	-	-	-	-	-	-
		0,35 mm ²	-	-	-	-	-	-	-	-	-	-	-	-
		0,50 mm ²	-	-	-	-	-	-	-	-	-	0,73	-	-
		0,75 mm ²	0,85	0,85	-	-	-	-	-	-	-	0,76	0,85	-
		1,00 mm ²	0,88	0,88	-	-	-	-	-	-	-	-	0,89	0,90
2,50 mm ²		-	-	-	-	-	-	-	-	1,25	-	-	-	

Hersteller / manufacturer		coninvers	coninvers	coninvers	coninvers	coninvers	coninvers	coninvers	coninvers	coninvers	coninvers	coninvers		
Kontakt / contact		RC-11P	RC-12P	RC-58P/-1KP	RC-1BP	RC-6RP/-67P	RC-5AP	RC-5SP	RC-59P	RC-5CP	RC-6EP	RC-6LP	RC-6KP	
Kontakt / contact		RC-11S	RC-12S	RC-58S/-1KS	RC-1BS	RC-6RS/-67S	RC-5AS	RC-5SS	RC-59S	RC-5CS	RC-6ES	RC-6LS	RC-6KS	
Locator / positioner (y)		11P:1 11S:2	12P:1 12S:2	58P/1KP:1 58S/1KS:2	1BP:1 1BS:2	6RP/67P:6 6RS/67S:7	5AP:4 5AS:5	5SP:5 5SS:5	59P:4 59S:5	5CP:4 5CS:5	6EP:8 6ES:9	6LP:6 6LS:7	6KP:6 6KS:7	
Einstellmaß / setting values* (x)	Stift / pin	0,03 mm ²	-	-	-	-	-	-	-	-	-	-	-	
		0,05 mm ²	-	-	-	-	-	-	-	-	-	-	-	
		0,08 mm ²	0,65	-	-	-	0,69	-	-	-	-	-	-	
		0,14 mm ²	0,67	0,63	-	-	0,74	-	-	-	-	-	-	
		0,25 mm ²	0,69	0,65	-	-	0,78	-	-	-	-	-	-	
		0,35 mm ²	-	0,67	-	-	-	-	-	-	-	-	0,75	
		0,50 mm ²	-	0,69	0,75	-	-	-	0,86	-	-	-	0,77	0,80
		0,75 mm ²	-	-	0,80	0,85	0,85	-	0,88	0,85	-	0,85	-	0,83
		1,00 mm ²	-	-	-	0,90	0,88	-	-	0,88	1,00	0,88	-	-
		1,50 mm ²	-	-	-	-	-	0,85	-	-	1,07	-	-	-
	2,50 mm ²	-	-	-	-	-	1,05	-	-	-	-	-	-	
	Buchse / socket	0,03 mm ²	-	-	-	-	-	-	-	-	-	-	-	-
		0,05 mm ²	-	-	-	-	-	-	-	-	-	-	-	-
		0,08 mm ²	0,65	-	-	-	0,69	-	-	-	-	-	-	-
		0,14 mm ²	0,67	0,63	-	-	0,74	-	-	-	-	-	-	-
		0,25 mm ²	0,69	0,65	-	-	0,78	-	-	-	-	-	-	-
		0,35 mm ²	-	0,67	-	-	-	-	-	-	-	-	0,75	-
		0,50 mm ²	-	0,69	0,75	-	-	-	0,86	-	-	-	0,77	0,80
		0,75 mm ²	-	-	0,80	0,85	0,85	-	0,88	0,85	-	0,85	-	0,83
		1,00 mm ²	-	-	-	0,90	0,88	-	-	0,88	1,00	0,88	-	-
2,50 mm ²		-	-	-	-	-	1,03	-	-	-	-	-	-	

The indicated settings are reference values only. For more information please contact the tool manufacturer
Die angegebenen Einstellmaße sind Richtwerte. Für weiterführende Inforamtionen empfehlen wir, sich an den Hersteller zu wenden.

X-ON Electronics

Largest Supplier of Electrical and Electronic Components

Click to view similar products for [remsteig](#) manufacturer:

Other Similar products are found below :

[9R 457 100 5](#) [624 031 3 0](#) [624 691 3 0](#) [624 050 0 01](#) [6900001](#) [616 006 3 1](#) [636 0723 3 01](#) [636 0733 3 01](#) [707 020](#) [624 479 3 0](#) [624 045 3 0](#)
[624 032 3 0](#) [9R 430 120 0](#) [430129](#)