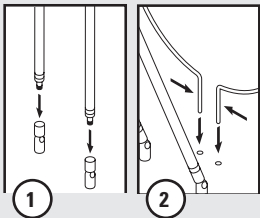


Welcome!

Thank you for choosing an RCA antenna. RCA antennas are designed to give you the sharpest, clearest picture you can get. All RCA antennas are easy to set up and use. Before you get started, remove all the parts from the box and read this manual.

Assembling your antenna (certain models only)

Some antenna models require assembly. If your package comes with several separate pieces—two long poles, a loop, and a base—follow these instructions to assemble the antenna.



1. Screw the dipoles into the base.
2. Squeeze the bottom poles of the UHF loop together and insert them into the smaller holes on the antenna base.

Finding the best location for the antenna

Before you connect the antenna, determine the best spot in your home for optimum reception. Visit www.antennaweb.org to see where your local broadcasts are coming from. Then, try as much as possible to avoid obstructions between these transmitters and your antenna.

Note: Many times the best location for the antenna is close to a window.

Product Information

Keep your sales receipt to obtain warranty parts and service and for proof of purchase. Attach it here and record the model number in case you need it. These numbers are located on the product.

Model No.: _____ Purchase Date: _____

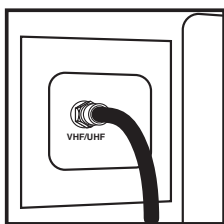
Dealer/Address/Phone: _____

Connecting the antenna to your TV

Once you've found the best place for your antenna, it's time to connect it to your TV.

1. Find the coaxial cable that comes with the antenna. On some models this cable is built into the antenna. On others it's separate.

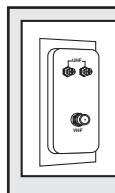
• **If the coaxial cable is separate:** connect one end of the cable to the jack on the back of the antenna.



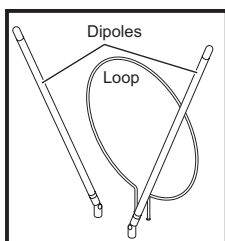
2. Connect the loose end of the coaxial cable to the antenna jack on the back of your TV. This jack might be labeled ANTENNA, VHF/UHF, RF INPUT, or something similar. Make sure you screw the connector onto the jack until the connection is firm.

If the back of your TV looks like this...

You'll need a band separator (not included) to connect this antenna to your TV.



Adjusting the antenna for best reception



1. Turn on your TV.
2. Tune to your favorite local channel above 14. Adjust the antenna's UHF loop until you get the best picture.
3. Tune to your favorite local channel between 2 and 13. Extend the antenna's dipoles (rods) and rotate them until you get the best picture.

Note: Different channels may require different antenna adjustments.

If your antenna has a selector knob...

This selector lets you fine tune your antenna to improve reception further. Once you've found the best positions for the dipoles and UHF loop, find the selector position that gives you the best picture.

Note about digital channels

All RCA antennas are designed to receive both analog and digital signals. To display digital signals on your TV, you'll need to have the right equipment: either a TV that is capable of decoding digital signals or a digital converter box.

Troubleshooting

I have a cable ready TV. Why am I not getting any channels above 13?

The tuners inside of cable ready TVs have two modes. One mode is for cable and the other mode is for antenna. When the TV is in cable mode, and you are using an antenna, you will not be able to receive any channels above 13. To fix this, simply access the menu of your TV and switch the TV from Cable/CATV mode to ANT/AIR mode.

I have my TV in a metal cabinet. Will the antenna work for me?

Any large metal objects will prevent the antenna signal from reaching the antenna. You must place the antenna outside of or above the metal cabinet.

My home has aluminum siding/insulation. Where should I place my antenna?

Place the antenna near a window to minimize interference and improve your reception.

Can I use my antenna in a basement?

TV signals usually cannot penetrate into basement locations due to their lower elevation.

Please Note: Other variables, which are not related to antenna performance, can effect your reception. These include distance from the source transmitting the desired station, and man-made and natural conditions. Example: Obstacles such as buildings between the transmitting source and your antenna.

12 Month Limited Warranty

Audiovox Electronics Corporation (the "Company") warrants to the original retail purchaser of this product that should this product or any part thereof, under normal use and conditions, be proven defective in material or workmanship within 12 months from the date of original purchase, such defect(s) will be repaired or replaced (at the Company's option) without charge for parts and repair labor. To obtain repair or replacement within the terms of this Warranty, the product along with any accessories included in the original packaging is to be delivered with proof of warranty coverage (e.g. dated bill of sale), specification of defect(s), transportation prepaid, to the Company at the address shown below. Do not return this product to the Retailer.

This Warranty is not transferable and does not cover product purchased, serviced or used outside the United States or Canada. The Warranty does not extend to the elimination of externally generated static or noise. This Warranty does not apply to costs incurred for installation, removal or reinstallation of the product, or, if in the Company's opinion, the product has been damaged through acts of nature, alteration, improper installation, mishandling, misuse, neglect, or accident. This Warranty does not cover damage caused by an AC adapter not provided with the product. THE EXTENT OF THE COMPANY'S LIABILITY UNDER THIS WARRANTY IS LIMITED TO THE REPAIR OR REPLACEMENT PROVIDED ABOVE AND, IN NO EVENT, SHALL THE COMPANY'S LIABILITY EXCEED THE PURCHASE PRICE PAID BY PURCHASER FOR THE PRODUCT.

This Warranty is in lieu of all other express warranties or liabilities. ANY IMPLIED WARRANTIES, INCLUDING ANY IMPLIED WARRANTY OF MERCHANTABILITY OR FITNESS FOR A PARTICULAR PURPOSE, SHALL BE LIMITED TO DURATION OF THIS WARRANTY. ANY ACTION FOR BREACH OF ANY WARRANTY HEREUNDER, INCLUDING ANY IMPLIED WARRANTY, MUST BE BROUGHT WITHIN A PERIOD OF 24 MONTHS FROM THE DATE OF ORIGINAL PURCHASE. IN NO CASE SHALL THE COMPANY BE LIABLE FOR ANY CONSEQUENTIAL OR INCIDENTAL DAMAGES WHATSOEVER. No person or representative is authorized to assume for the Company any liability other than expressed herein in connection with the sale of this product.

Some states/provinces do not allow limitations on how long an implied warranty lasts or the exclusion or limitation of incidental or consequential damage so the above limitations or exclusions may not apply to you. This Warranty gives you specific legal rights and you may also have other rights which vary from state/province to state/province.

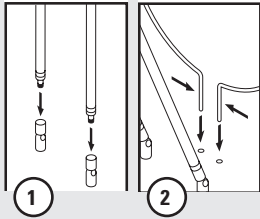
U.S.A.: Audiovox Electronics Corporation, 150 Marcus Blvd., Hauppauge, New York 11788
CANADA: Audiovox Return Center, c/o Genco, 6685 Kennedy Road, Unit 3, Door 16, Mississauga, Ontario L5T 3A5

¡Bienvenido!

Gracias por elegir una antena RCA. Las antenas RCA han sido diseñadas para ofrecerle la imagen más nítida y clara posible. Todas las antenas RCA son fáciles de configurar y utilizar. Antes de comenzar, extraiga todas las piezas de la caja y lea este manual.

Cómo ensamblar la antena (algunos modelos solamente)

Algunos modelos de antena deben ser ensamblados. Si su paquete incluye varias piezas separadas, o sea, dos postes largos, un bucle y una base, observe estas instrucciones para ensamblar la antena.



1. Enrosque los dipolos en la base.
2. Sujete entre sí los polos inferiores del bucle UHF e introdúzcalos en los orificios más pequeños de la base de la antena.

Cómo encontrar la mejor ubicación para la antena

Antes de conectar la antena, determine la mejor ubicación en su hogar donde se pueda obtener una recepción óptima. Visite www.antennaweb.org para informarse de dónde provienen las transmisiones locales. Luego, intente tantas como sea posible para evitar obstrucciones entre estos transmisores y su antena.

Aviso: Muchas veces la menor ubicación para la antena es cerca de una ventana.

Información sobre el Producto

Guardé el recibo como prueba de su compra y preséntelo para obtener repuestos o solicitar servicio bajo garantía. Anéxelo aquí y anote el número de modelo para referencia en caso necesario. Estos números se encuentran en el producto.

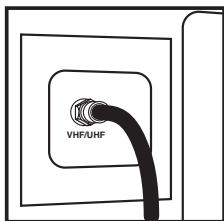
Núm. de Modelo: _____ Fecha de Compra: _____
Distribuidor/Dirección/Teléfono: _____

Cómo conectar la antena al TV

Una vez haya encontrado la mejor ubicación para su antena, es hora de conectarla a su TV.

1. Encuentre el cable coaxial incluido con la antena. En algunos modelos, este cable viene integrado a la antena. En otros modelos, el cable está separado.

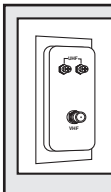
• **Si el cable coaxial está separado:** conecte un extremo del cable al jack de la parte posterior de la antena.



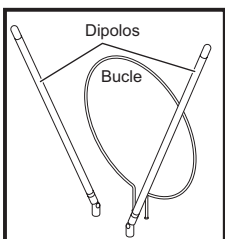
2. Conecte el otro extremo del cable coaxial al jack para antena de la parte posterior del TV. Este jack podría estar identificado como ANTENNA, VHF/UHF, RF INPUT, o algo similar. Asegúrese de enroskar el conector en el jack hasta que la conexión esté fija.

Si la parte posterior del TV se parece a ésta...

Necesitará un separador de banda (no incluido) para conectar la antena a su TV.



Cómo ajustar la antena para obtener la mejor recepción



1. Encienda el TV.
2. Sintonice su canal local favorito superior al 14. Ajuste el bucle de la antena hasta que obtenga la mejor imagen.
3. Sintonice su canal local favorito entre el 2 y el 13, extienda los dipolos (barras) de la antena, y luego gírelos hasta que obtenga la mejor imagen.

Aviso: Diferentes canales podrían necesitar diferentes ajustes de antena.

Si su antena cuenta con una perilla selectora...

Este selector le permite sintonizar de forma fina su antena para optimizar aún más la recepción. Una vez haya encontrado las mejores ubicaciones para los dipolos y para el bucle UHF, ajuste el selector en la posición que le ofrezca la mejor imagen.

Aviso acerca de canales digitales

Todas las antenas RCA han sido diseñadas para recibir tanto señales analógicas como digitales. Para mostrar señales digitales en su TV, necesitará contar con el equipo adecuado: ya sea un TV capaz de descodificar señales digitales o un convertidor digital.

Resolución de Problemas

Tengo un TV listo para cable. ¿Por qué no puedo sintonizar ningún canal superior al 13?

Los sintonizadores dentro de los TV listos para cable tienen dos modos. Un modo es para cable y el otro para antena. Cuando el TV se encuentra en modo cable, y está utilizando una antena, no podrá sintonizar canales superiores al 13. Para solucionar esto, sencillamente acceda al menú del TV y cambie el TV del modo Cable/CATV al modo ANT/AIR (Antena/Aérea).

Coloqué mi TV en un gabinete de metal. ¿La antena funcionará?

Cualquier objeto grande de metal evitará que la señal de la antena alcance la antena. Deberá colocar la antena sobre el gabinete de metal, o en otra ubicación.

Mi casa tiene aislamiento/desviadero de aluminio. ¿Dónde debo instalar la antena?

Instale la antena cerca de una ventana para minimizar la interferencia y optimizar la recepción.

¿Puedo utilizar la antena en un sótano?

Por lo general, las señales de TV no pueden penetrar sótanos debido a su baja elevación.

Observe: Otras variables, no relacionadas al desempeño de su antena, pueden afectar la recepción. Éstas incluyen la distancia de la fuente que transmite la emisora desea, y condiciones naturales y provocadas por el hombre. Por ejemplo: Obstáculos, tales como edificios entre la fuente de transmisión y su antena.

Garantía Limitada de 12 Meses

Audiovox Electronics Corporation (la "Compañía") le garantiza a usted, el comprador original de este producto que si, bajo condiciones y uso normales, se encontrara que este producto o alguna pieza presenta defectos materiales o de mano de obra dentro de los primeros 12 meses a partir de la fecha de compra original, tales defectos serán reparados o reemplazados (a opción de la Compañía) sin cargo alguno por las piezas y labores de reparación. Para obtener los servicios de reparación o reemplazo dentro de los términos de esta Garantía, el producto junto con cualquier accesorio incluido en el empaque original se entregarán con prueba de cubierta de garantía (por ejemplo, factura fechada de venta), especificación de los defectos, transporte prepagado, a la Compañía a la dirección indicada abajo. No devuelva este producto al Distribuidor.

Esta Garantía no es transferible y no cubre un producto adquirido, mantenido o utilizado fuera de los Estados Unidos o Canadá. Esta Garantía no incluye la eliminación de estática o ruido generados externamente. Esta garantía no incluye los costos incurridos en la instalación, remoción o reinstalación de este producto, o, si es opinión de la Compañía, que este producto ha sufrido daños debido a causas de fuerza mayor, alteraciones, instalación inadecuada, abuso, uso indebido, negligencia o accidente. Esta Garantía no incluye daños ocasionados por un adaptador de CA que no haya sido suministrado con el producto. EL ALCANCE DE LA RESPONSABILIDAD DE LA COMPAÑÍA BAJO ESTA GARANTÍA ESTÁ LIMITADO A LA REPARACIÓN O EL REEMPLAZO PROVISTO ARRIBA Y, EN NINGÚN CASO, DEBERÁ LA RESPONSABILIDAD DE LA COMPAÑÍA EXCEDER EL PRECIO DE COMPRA PAGADO POR EL COMPRADOR DE ESTE PRODUCTO.

Esta Garantía reemplaza cualesquiera otras responsabilidades o garantías expresas. CUALESQUIERA GARANTÍAS IMPLÍCITAS, INCLUYENDO CUALQUIER GARANTÍA IMPLÍCITA DE COMERCIABILIDAD O ADAPTABILIDAD PARA UN PROPÓSITO EN PARTICULAR ESTARÁN LIMITADAS A LA DURACIÓN DE ESTA GARANTÍA. CUALQUIER ACCIÓN PARA EL INCUMPLIMIENTO DE CUALQUIER GARANTÍA EN EL PRESENTE, INCLUYENDO CUALQUIER GARANTÍA IMPLÍCITA, DEBERÁ PRESENTARSE DENTRO DE UN PERÍODO DE 24 MESES A PARTIR DE LA FECHA DE COMPRA ORIGINAL. EN NINGÚN CASO LA COMPAÑÍA SERÁ RESPONSABLE POR DAÑOS EMERGENTES O INCIDENTALES. Ninguna persona ni representante está autorizado a asumir, a nombre de la Compañía, ninguna responsabilidad salvo la expresada aquí en conexión con la venta de este producto.

Algunos estados/provincias no permiten limitaciones sobre la duración de una garantía implícita o la exclusión o la limitación de daños incidentales o emergentes, de modo que es posible que las limitaciones o exclusiones anteriores no apliquen en su caso. Esta Garantía le confiere derechos legales específicos; según el estado/provincia, puede disfrutar además de otros derechos.

EE.UU.: Audiovox Electronics Corporation, 150 Marcus Blvd., Hauppauge, New York 11788
CANADÁ: Audiovox Return Center, c/o Genco, 6685 Kennedy Road, Unit 3, Door 16, Mississauga, Ontario L5T 3A5

X-ON Electronics

Largest Supplier of Electrical and Electronic Components

Click to view similar products for [rca manufacturer](#):

Other Similar products are found below :

[SK3137](#) [SK3721](#) [SK7203](#) [SK9016](#) [SK3509](#) [SK3594](#) [AH1650SR](#) [VH128R](#) [SK3155](#) [SK3455](#) [2N5574](#) [2N6032](#) [SK10125](#) [SK2086](#) [SK5046](#)
[SK7039](#) [DHCOPF](#) [SK9069](#) [S3700M](#) [SK3670](#) [SK3892](#) [SK3439A](#) [SK3603](#) [AH731R](#) [SK3513](#) [SK3565](#) [SK3593](#) [SK3846](#) [SK4529B](#) [SK7645](#)
[SK3200](#) [SK24X](#) [SK3018](#) [SK3079](#) [SK6402](#) [AH14100SR](#) [AH1450SR](#) [TIP120](#) [SK3574](#) [SK6656](#) [AH100R](#) [SK7476](#) [SK74LS367](#) [SK9108](#)
[SK3691](#) [SK3039](#) [SK3642](#) [SK3466](#) [7227IJI](#) [AH16100SR](#)