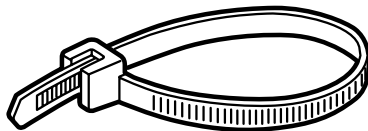
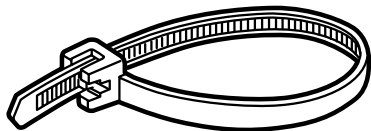


SOMMAIRE

1. Utilisation 1
 2. Caractéristiques techniques..... 1-2
 3. Caractéristiques de la matière 2
 4. Conformité aux normes / agréments 3
 5. Pose 3
 6. Accessoires 3



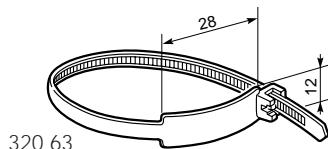
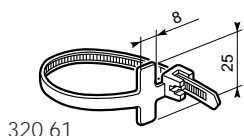
1. UTILISATION

Le collier Colring est spécialement conçu pour l'assemblage en série de câbles électriques. Il est à tête autobloquante. Le crantage (au pas différent selon la largeur) permet le serrage à la dimension exacte des câbles à maintenir. (0,7 mm/2,4 - 0,8 mm/3,5 - 1 mm/4,6 et 1,1 mm/7,6)

2. CARACTERISTIQUES TECHNIQUES

2.1 Colliers à denture intérieure

Références		Largeur (mm)	Longueur à plat (mm)	Diamètre de serrage maxi (mm)	Diamètre de serrage mini (mm)	Effort d'encliquetage maxi (mm)	Tenue à l'arrachement	
Incolore	Noir Hte température protection UV						Diamètre d'essai (mm) selon UL 1565	Tenue mini garantie (daN)
320 30	320 12	2,4	95	18	1,6	0,15	18	8
320 31	320 13	2,4	140	33	1,6	0,15	20	8
320 32		2,4	180	46	1,6	0,15	20	8
320 37	320 15	3,5	140	33	1,6	0,20	20	13
320 38	320 18	3,5	180	46	1,6	0,20	20	13
320 39		3,5	280	77	1,6	0,20	20	13
320 40		3,5	360	102	1,6	0,20	20	13
320 42	320 22	4,6	180	46	1,6	0,25	20	22
320 43	320 23	4,6	280	77	1,6	0,25	20	22
320 44	320 24	4,6	360	102	1,6	0,25	20	22
320 47		7,6	180	42	4,8	1	20	53
320 49	320 29	7,6	360	98	4,8	1	20	53
320 50		7,6	720	218	4,8	1	20	53



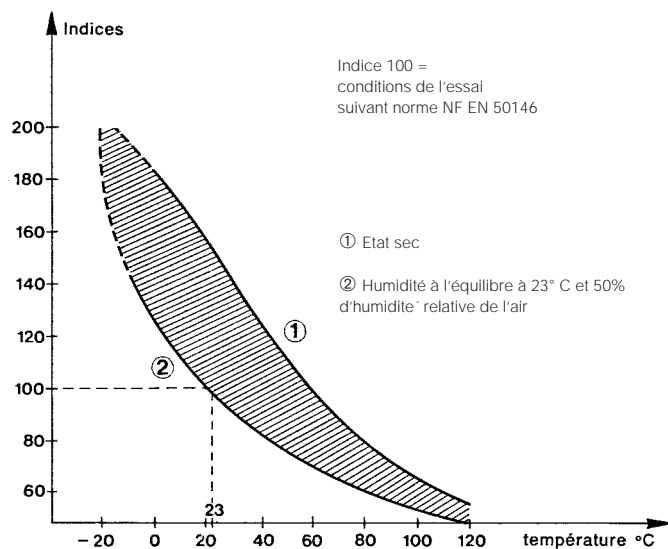
Colliers d'identification

Références		Largeur (mm)	Longueur à plat (mm)	Diamètre de serrage maxi (mm)	Diamètre de serrage mini (mm)	Effort d'encliquetage maxi (mm)	Tenue à l'arrachement	
Incolore	Noir Hte température protection UV						Diamètre d'essai (mm) selon UL 1565	Tenue mini garantie (daN)
320 61	-	2,4	95	18	4	0,15	20	8
320 63	-	4,6	180	46	9,5	0,25	20	22

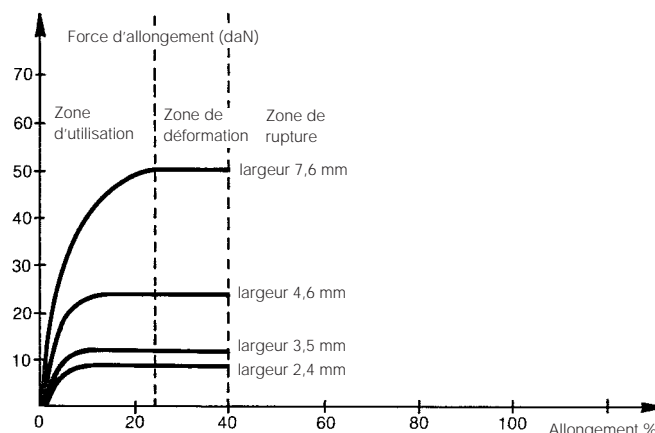
2.2 Colliers à denture extérieure

Références		Largeur (mm)	Longueur à plat (mm)	Diamètre de serrage maxi (mm)	Diamètre de serrage mini (mm)	Effort d'encliquetage (daN)	Tenue à l'arrachement	
Incolore							Diamètre d'essai (mm) selon UL 1565	Tenue mini garantie (daN)
320 52		2,4	105	22	1,6	0,45	20	8
320 54		3,5	140	33	1,6	0,6	20	13
320 55		4,6	180	46	1,6	0,9	20	22
320 57		4,6	360	102	1,6	0,9	20	22
320 58		7,6	360	98	4,8	1,5	20	53

2. CARACTERISTIQUES TECHNIQUES (suite)



Tenue à l'arrachement en fonction de la température



Résistance à l'allongement

3. CARACTERISTIQUES DE LA MATIERE

Polyamide 6/6	incolore	noir
Reprise d'humidité	2,4 %	2,4 %
Températures		
• d'utilisation permanente : > 20 000 h	85 ° C	105 ° C
• d'utilisation continue : > 1 000 h	100° C	120° C
• admissible en pointe	130° C	150° C
• tenue au froid :		
- utilisation	- 40° C	- 40° C
- montage	- 10° C	0° C
Indice limite d'oxygène ISO 4589 - ASTM D 2863	29 %	27,5 %
Corrosivité des fumées - NF C 20-453	< 5 %	< 5 %
Tenue à la flamme - UL 94	94 - V2	94 - V2
Essai au fil incandescent CEI 60695-21	850° C	850° C
Tenue aux ultra-violets - essai EDF	non protégé	protégé
Matières sans halogène		
Tenue aux agents chimiques, à une température de 23° C (valable pour incolore et noir)		
+ : tenue excellente, 0 : tenue modérée, - : tenue faible		
Acides minéraux :		
- chlorhydrique ≤ 10 %	0	
- sulfurique ≤ 10 %	-	
- nitrique - toute concentration	-	
Acides organiques :		
- acétique 10 %	0	
- formique 10 %	-	
Bases minérales	+	
Bases organiques	+	
Huiles	+	
Graisses	+	
Produits pétroliers	+	
Solvants chlorés	+	
Phénols	-	
Alcools	+	
Hydrocarbures	+	
Sels minéraux	+	

4. CONFORMITE AUX NORMES / AGREMENTS

Colliers : - norme NF EN 50146
 - norme UL 1565 pour toutes références sauf 320 40/50
 (agrément UL n° E 73 369)

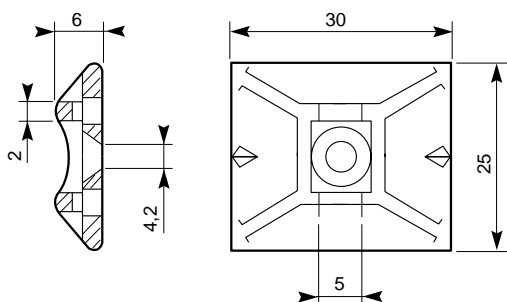
5. POSE

- Les colliers Colring sont livrés en conditionnement étanche, afin de garantir, quelles que soient les conditions de stockage, les caractéristiques optimales
- Les colliers Colring se posent manuellement
- Pour les largeurs 2,4 - 3,5 et 4,6 mm, le serrage et la coupe de la sur-longueur du collier peuvent s'effectuer à l'aide de la pince Legrand P 46 - référence 320 88
- Pour la largeur 7,6 mm, nous préconisons l'utilisation de la pince Colson - référence 319 96

6. ACCESSOIRES

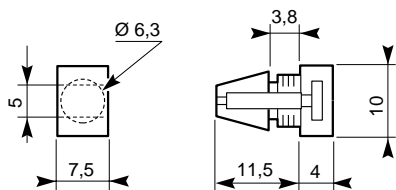
6.1 Embase adhésive

- Réf. 320 65 : incolore
- Réf. 320 67 : noire
- Matière : polyamide 6.6
- Pour colliers largeur 4,6 mm maxi
- Adhésif à prise rapide :
- Tenue maximale après polymérisation de 48 h à poser sur surface propre et dégraissée, en appliquant une force de 5 daN pendant 5 secondes
- Température de pose : entre 20 et 40° C, déconseillée au-dessous de 10° C



6.2 Embase enclipsable

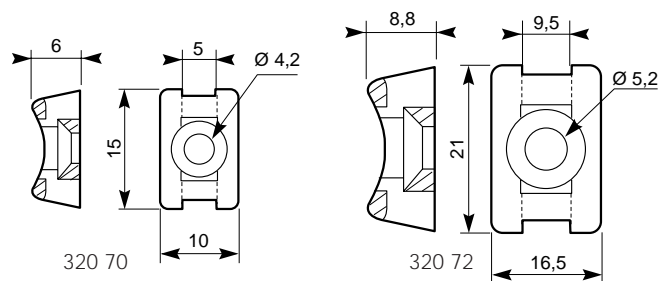
Référence : 320 76
 Matière : polyamide 6.6 incolore
 Pour colliers largeur 4,6 mm maxi
 Pour tôle épaisseur 0,5 à 3 mm
 Diamètre de perçage : 6 à 6,35 mm



6. ACCESSOIRES (suite)

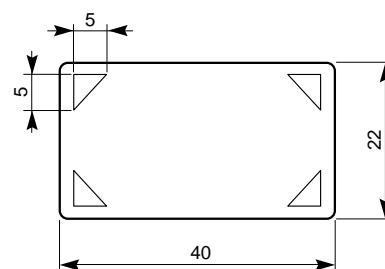
6.3 Embase à visser

- A fixation centrale
- Références : - 320 70 pour collier largeur 4,6 mm max. et vis \varnothing 4 mm
 - 320 72 pour collier largeur 7,6 mm max. et vis \varnothing 5 mm
- Matière : polyamide 6.6 incolore



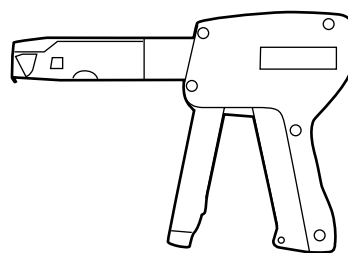
6.4 Plaques d'identification

- Référence : 320 85
- Pour collier largeur 4,6 mm maxi.
- Marquage par stylo-feutre noir à encre indélébile réf. 372 98



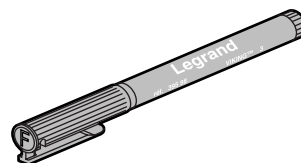
6.5 Pince Colring

- Référence : 320 88
- Réglage de la tension de serrage directement par bouton moleté situé au bas de la poignée
- Après serrage, une lame coupe automatiquement l'excédent de longueur au ras de la tête



6.6 Stylo feutre noir

- Référence : 395 98
- Stylo feutre à encre indélébile
- Tenue sur tout type de support propre et sec



X-ON Electronics

Largest Supplier of Electrical and Electronic Components

Click to view similar products for [legrand](#) manufacturer:

Other Similar products are found below :

[FR 303 40](#) [FR 304 100](#) [FR 304 63](#) [MPX3 32H 11-17A](#) [MPX3 32H 22-32A](#) [MPX3 32H 4-6A](#) [MPX3 32H 6-10A](#) [MPX3 63H 11-17A](#) [MPX3 63H 28-40A](#) [PB 411](#) [S 303 B40 TX](#) [T1+T2 8/50 4P](#) [FR 303 100](#) [RC302](#) [RC312](#) [M 250 4](#) [CTX3 3P 32A 2NO2NC 230V AC](#) [CTX3 MINI 3P 12A 1NC 230VAC](#) [CTX3 MINI 4P 16A 230VAC](#) [416851](#) [416855](#) [416852](#) [WZ 301](#) [DM 340](#) [LP 452](#) [MPX3 32H 0.1-0.16A](#) [MPX3 32H 0.16-0.25A](#) [MPX3 32H 0.25-0.4A](#) [MPX3 32H 1.6-2.5A](#) [MPX3 32H 18-26A](#) [MPX3 32H 2.5-4.0A](#) [MPX3 32H 5-8A](#) [MPX3 32H 9-13A](#) [MPX3 63H 34-50A](#) [MPX3 63H 6-10A](#) [SM 363 230V 4NO](#) [SM 425 230V 4NO](#) [PB 441](#) [WS 312](#) [S 301 B13 TX](#) [S 301 C63 TX](#) [FR 301 32](#) [S 301N C16 DX](#) [S 301N C40 DX](#) [S 304 C32 DX](#) [S 312 C32 DX](#) [PTTR20HACUSBGRY](#) [RDSZNI](#) [RDZWH](#) [WSPCBKTBK](#)