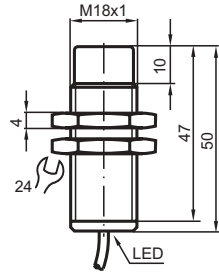


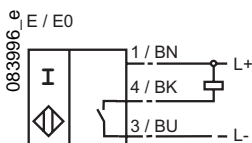
Basic series

8 mm not embeddable



Switching element function	NPN	Make function
Installation	not embeddable	
Rated operating distance s_n	8 mm	
Assured operating distance s_a	0 ... 6.48 mm	
Reduction factor r_{V2A}	0.7	
Reduction factor r_{AI}	0.5	
Reduction factor r_{Cu}	0.4	
Reduction factor r_{SI37}		
Operating voltage U_B	10 ... 30 V	
Operating current I_L	0 ... 200 mA	
Switching frequency f	0 ... 500 Hz	
No-load supply current I_0	≤ 18 mA	
Off-state current I_r	≤ 0.5 mA	
Voltage drop U_d	≤ 3 V	
Short circuit protection	pulsing	
Polarity reversal protected	yes	
Indication of the switching state	all direction LED, yellow	
Ambient temperature	-25 ... 70 °C (248 ... 343 K)	
Protection degree	IP67	
Connection type	2 m, PVC-cable	
Core cross-section	0.34 mm ²	
Housing material	brass, nickel plated	
Sensing face	PBT	
Standard conformity	EN 60947-5-2	

Connection



06.11.2001

X-ON Electronics

Largest Supplier of Electrical and Electronic Components

Click to view similar products for [pepperl & fuchs](#) manufacturer:

Other Similar products are found below :

[6GR6221-3AB00](#) [NBN4-12GM50-E3](#) [RL31-54/73C/136](#) [52FR1](#) [NBB5-18GM50-E2](#) [NBN4-12GM50-E2](#) [NBB-12GM40-E1](#) [UC2000-30GM-IUR2-V15](#) [3RG4038-3KB00](#) [3RG7134-3AA00](#) [RL31-8-1200-RT/73C/136](#) [UC-30GM-R2](#) [UC2000-30GM-E6R2-V15](#) [ML100-55/98/103](#) [M100/MV100-RT/35/76A/95/103](#) [3RG4013-0KB00](#) [3RG4148-3CD00](#) [3RG4023-3AG33](#) [INX360D-F99-I2E2-V15](#) [MD17/73](#) [MV17/73/136](#) [NBB8-18GM50-E2-V1](#) [ACX04-F99-I-V15](#) [NBB20-L2-E2-V1](#) [REF-C110-2](#) [REF-H50](#) [REF-MH50](#) [UB400-F77-E2-V31](#) [50FY416](#) [NBN4-12GM40-Z0](#) [NCB5-18GM40-NO](#) [UB800-18GM40-I-V1](#) [3RG4013-3KB00](#) [3RG6233-3JS00](#) [ML100-55/95/103](#) [NJ2-PD-US-2.062-V93](#) [NBN8-12GM50-E2](#) [UB800-18GM40-E5-V1](#) [3RG4200-1AB00](#) [RT1 X 100](#) [3RG7120-3AA00](#) [NBB8-18GM60-A2-V1](#) [UB4000-F42-I-V15](#) [OB-150-F6-E5](#) [NBB4-12GM50-E2-V1](#) [41FR2](#) [3RG4022-0JB00](#) [NBB2-8GM40-E2-V1](#) [NBB20-L2-A2-V1](#) [6GR6231-3AB00](#)