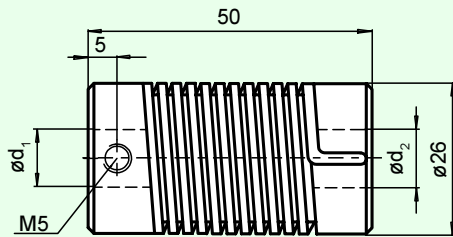


## Couplings

### 9401

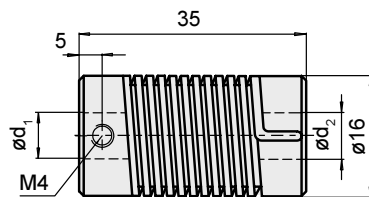


$d_1$	6	8	8	10	12
$d_2$	6	8	10	10	12

#### Technical Data

Max. rpm	3000 min <sup>-1</sup>
Nominal torque	1.5 Nm
Max. radial mismatch	1.5 mm
Max. angle error	5.0 °
Max. axial mismatch	± 1 mm
Moment of inertia	11.77 kgm <sup>2</sup> · 10 <sup>-4</sup>
Binding posts	M5 (DIN 916)
Max. starting torque	120 Ncm
Material	nickel-faced spring steel, zinc diecasting
Weight	≈ 120 g

### 9402

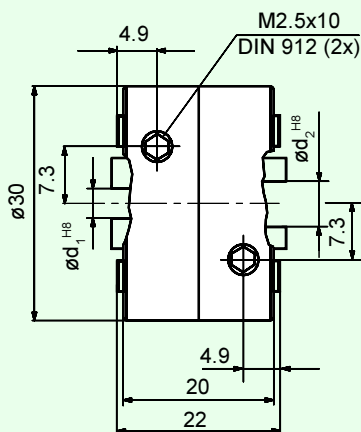


$d_1$	6	7	8
$d_2$	6	7	8

#### Technical Data

Max. rpm	3000 min <sup>-1</sup>
Nominal torque	0.5 Nm
Max. radial mismatch	1 mm
Max. angle error	5.0 Grad
Max. axial mismatch	± 1 mm
Moment of inertia	1.22 kgm <sup>2</sup> · 10 <sup>-4</sup>
Binding posts	M4
Material	nickel-faced spring steel, zinc diecasting
Weight	≈ 28 g

### Spring disc coupling 9403



$d_1$	6	10
$d_2$	6	10

#### Technical Data

Max. rpm	12000 min <sup>-1</sup>
Nominal torque	0.4 Nm
Max. radial mismatch	± 0.4 mm
Max. angle error	± 2.5 °
Max. axial mismatch	± 0.4 mm
Moment of inertia	25 kgm <sup>2</sup> · 10 <sup>-4</sup>
Binding posts	M4 (DIN 916)
Max. starting torque	80 Ncm
Material:	
Flange	zinc diecasting
Housing	polyamide 6.6
Weight	≈ 23 g

## X-ON Electronics

Largest Supplier of Electrical and Electronic Components

*Click to view similar products for [pepperl & fuchs](#) manufacturer:*

Other Similar products are found below :

[6GR6221-3AB00](#) [NBN4-12GM50-E3](#) [RL31-54/73C/136](#) [52FR1](#) [NBB5-18GM50-E2](#) [NBN4-12GM50-E2](#) [NBB-12GM40-E1](#) [UC2000-30GM-IUR2-V15](#) [3RG4038-3KB00](#) [3RG7134-3AA00](#) [RL31-8-1200-RT/73C/136](#) [UC-30GM-R2](#) [UC2000-30GM-E6R2-V15](#) [ML100-55/98/103](#) [M100/MV100-RT/35/76A/95/103](#) [3RG4013-0KB00](#) [3RG4148-3CD00](#) [3RG4023-3AG33](#) [INX360D-F99-I2E2-V15](#) [MD17/73](#) [MV17/73/136](#) [NBB8-18GM50-E2-V1](#) [ACX04-F99-I-V15](#) [NBB20-L2-E2-V1](#) [REF-C110-2](#) [REF-H50](#) [REF-MH50](#) [UB400-F77-E2-V31](#) [50FY416](#) [NBN4-12GM40-Z0](#) [NCB5-18GM40-NO](#) [UB800-18GM40-I-V1](#) [3RG4013-3KB00](#) [3RG6233-3JS00](#) [ML100-55/95/103](#) [NJ2-PD-US-2.062-V93](#) [NBN8-12GM50-E2](#) [UB800-18GM40-E5-V1](#) [3RG4200-1AB00](#) [RT1 X 100](#) [3RG7120-3AA00](#) [NBB8-18GM60-A2-V1](#) [UB4000-F42-I-V15](#) [OB-150-F6-E5](#) [NBB4-12GM50-E2-V1](#) [41FR2](#) [3RG4022-0JB00](#) [NBB2-8GM40-E2-V1](#) [NBB20-L2-A2-V1](#) [6GR6231-3AB00](#)