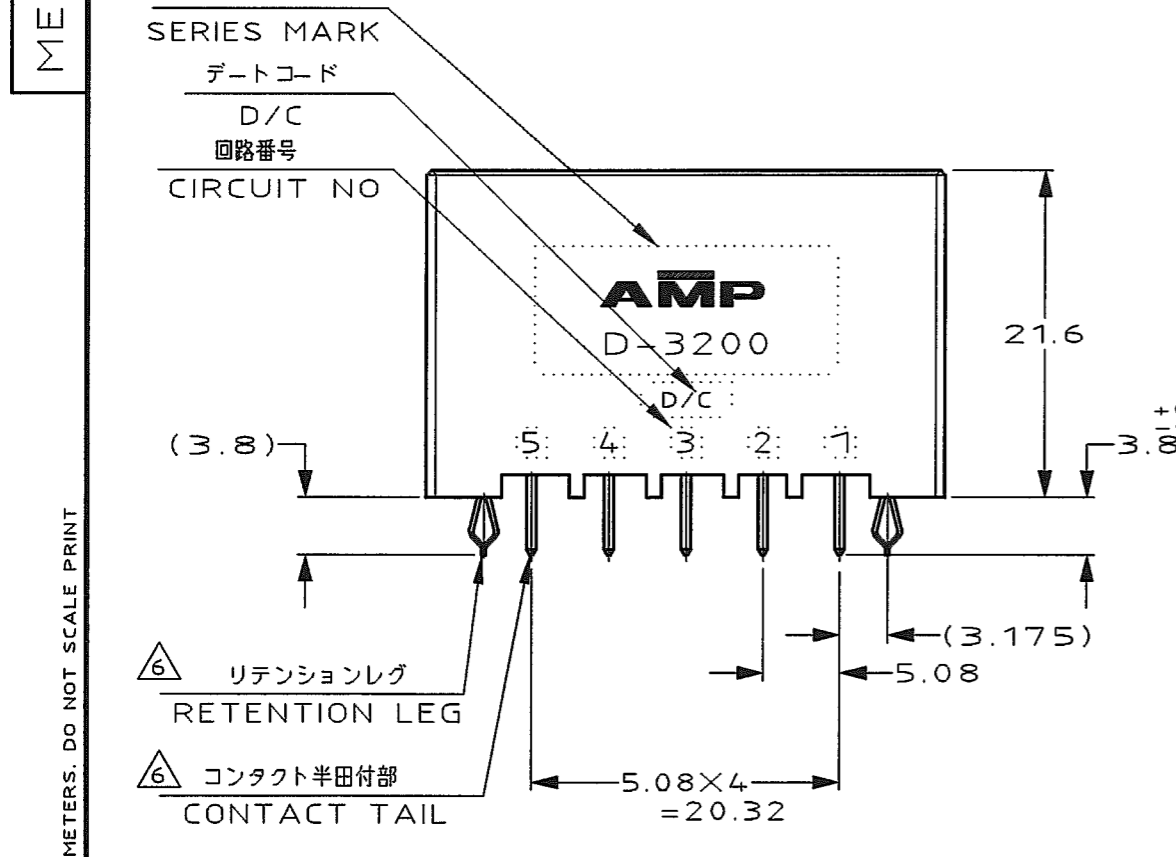
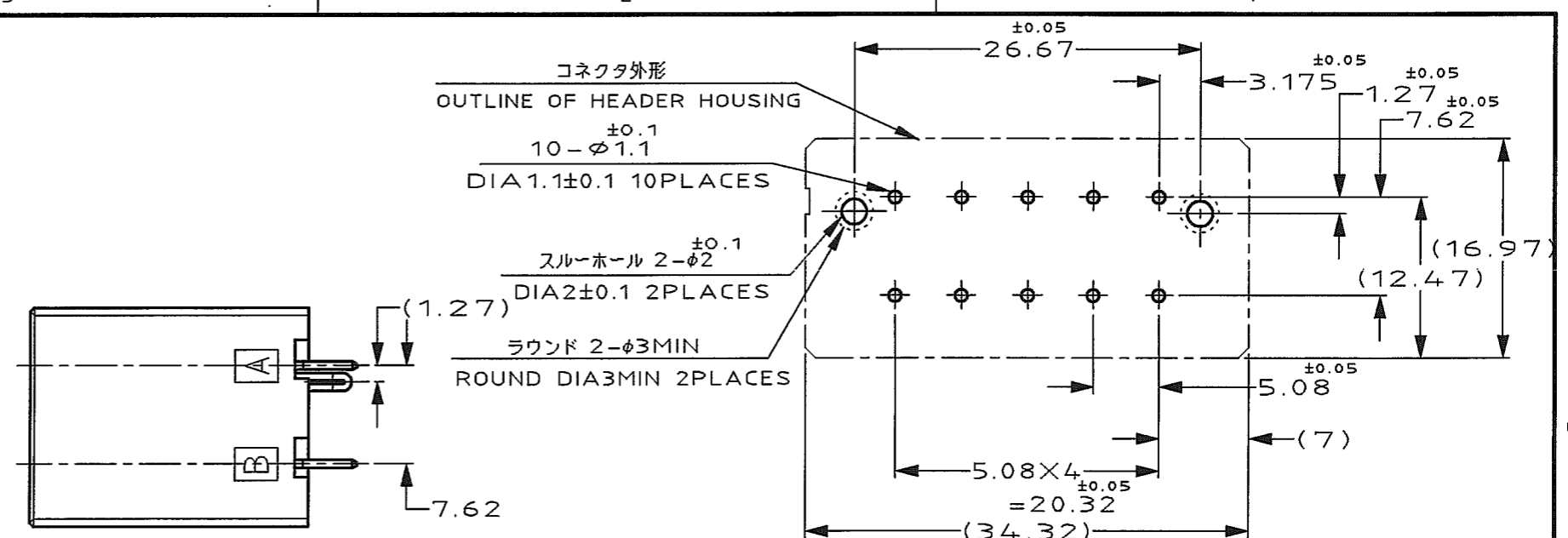


NUMBER 917657
 3rd ANGLE PROJECTION
 METRIC
 キーイング位置: 表参照
 KEYING LOCATION: SEE TABLE
 タブコンタクト
 TAB CONTACT
 キーイング表示: 表参照
 KEYING ID: SEE TABLE
 AMPマーク
 シリーズマーク
 SERIES MARK
 デートコード
 D/C
 回路番号
 CIRCUIT NO



リテンションレグ
 RETENTION LEG
 コンタクト半田付部
 CONTACT TAIL
 DIMENSIONS IN MILLIMETERS. DO NOT SCALE PRINT
 PRINT DIST



コネクタ外形
 OUTLINE OF HEADER HOUSING
 10-φ1.1
 DIA 1.1±0.1 10 PLACES
 スルーホール 2-φ2
 DIA 2±0.1 2 PLACES
 ラウンド 2-φ3MIN
 ROUND DIA 3MIN 2 PLACES
 推奨基板取付け寸法
 PC 基板厚: 1.6±0.1
 (非累積公差)
 (コネクタ搭載面)
 RECOMEND PC BOARD HOLE PATTERN
 PC BOARD THICKNESS: 1.6±0.1
 (NOT ACCUMULATE TOLERANCE)
 (CONNECTOR MOUNT SIDE)

NOTES
 1. MATERIAL: HOUSING: GLASS FILED THERMO PLASTIC, POLYESTER (94V-0), COLOR: BLACK
 CONTACT: COPPER ALLOY
 RETENTION LEG: COPPER ALLOY
 2. FINISH (CONTACT AREA): 0.38 μm MIN GOLD PLATING OVER Ni PLATING
 3. FINISH (CONTACT AREA): 0.76 μm MIN GOLD PLATING OVER Ni PLATING
 4. FINISH (CONTACT AREA): 2.0 μm MIN TIN PLATED OVER NICKEL
 5. FINISH (RETENTION LEG): TIN LEAD PLATED (CONTACT TAIL) OVER NICKEL
 6. FINISH (RETENTION LEG): TIN PLATED (CONTACT TAIL) OVER NICKEL
 注記
 1. 材料: ハウジング: ガラス入り熱可塑性ポリエステル樹脂 (94V-0), 色: 黒
 コンタクト: 銅合金
 リテンションレグ: 銅合金
 2. めっき: コンタクト: 全面Ni下地
 接触部: 0.38 μm MIN 金めっき
 3. めっき: コンタクト: 全面Ni下地
 接触部: 0.76 μm MIN 金めっき
 4. めっき: コンタクト: 全面Ni下地
 接触部: 2.0 μm MIN スズめっき
 5. めっき: リテンションレグとコンタクト半田付部
 ニッケル下地の上に半田めっき
 6. めっき: リテンションレグとコンタクト半田付部: ニッケル下地の上にスズめっき

A ROW		X	Y	△6 △4	3-917657-5
B ROW		X	Y	△6 △3	3-917657-3
				△6 △2	3-917657-2
A ROW		Y	Y	△6 △4	2-917657-5
B ROW		Y	Y	△6 △3	2-917657-3
				△6 △2	2-917657-2
A ROW		X	X	△6 △4	1-917657-5
B ROW		X	X	△6 △3	1-917657-3
				△6 △2	1-917657-2

KEYING LOCATION		A ROW KEYING	B ROW KEYING	FINISH	製品番号 PART NO.
TE TE Connectivity					
WIRE RANGE	INSULATION DIA	NAME			
mm (AWG -)	mmφ	ダイナミック D-3200 垂直タイプ 10極 ヘッダーアセンブリー			
MATERIAL	FINISH	DYNAMIC D-3200 10 POS.V-HDR ASS'Y			
SEE NOTE 注記参照	SEE NOTE 注記参照	一般公差 (GENERAL TOLERANCE)			
DR. 24/APR/'95 K.IKEDA	DE. 24/APR/'95 K.IKEDA	10MF ±0.3	SIZE A3	LOC J	NUMBER C-917657
CHK. 24/APR/'95 S.MANABE	APP. 24/APR/'95 S.MANABE	100MF ±0.4	SCALE 2-1		
LTR REVISION RECORD	DR CHK DATE	300MF ±0.45	REV. B1	SHEET 1 OF 1	
		角 度 ±3'			

X-ON Electronics

Largest Supplier of Electrical and Electronic Components

Click to view similar products for [Headers & Wire Housings](#) category:

Click to view products by [TE Connectivity](#) manufacturer:

Other Similar products are found below :

[95000-104TRLF](#) [10135584-644402LF](#) [DF62W-EP2022PCA](#) [95000-106TRLF](#) [DF62W-2022SCA](#) [DF62W-EP2022PC](#) [2203348](#) [DF62W-2022SC](#) [1084018](#) [1029039](#) [1084017](#) [802-10-012-10-002000](#) [1112640](#) [1112639](#) [000-34000](#) [0009482033](#) [0009507031](#) [57102-S06-03LF](#) [57202-S52-04LF](#) [PCN6-15S-2.5E](#) [0039019024](#) [58102-G61-06LF](#) [582553-1](#) [0009485154](#) [0009508121](#) [0022285053](#) [0050291907](#) [018731A](#) [LY20-4P-DT1-P1E-BR](#) [02.125.8002.8](#) [60101931](#) [60598-1 \(Cut Strip\)](#) [M1625-3R/100](#) [61062-3](#) [61082-181009](#) [636-1427](#) [638009-1](#) [641938-9](#) [641991-4](#) [644168-1](#) [647662-1](#) [65039-019ELF](#) [65817-002LF](#) [65817-015LF](#) [65863-015LF](#) [66207-023LF](#) [67016-026LF](#) [67046-001LF](#) [67095-007LF](#) [67230-005LF](#)