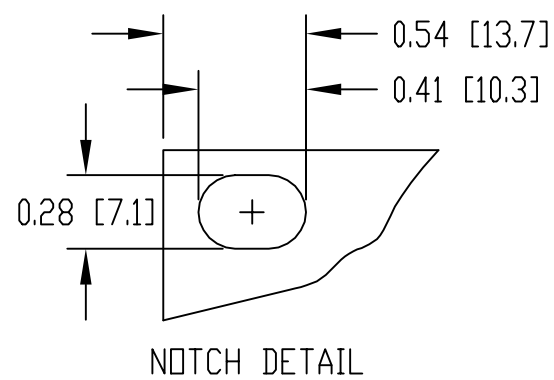


MATERIAL: 0.13 [3.2] THK. ALUMINUM
 FINISH: METALLIC GRAY
 WHITE TEXTURE



PART NO.	E.I.A. UNIT	TYPE	A	B	C
PA-1131	1U	A	1.72 [43.6]	1.250	-
PA-1132	2U	A	3.47 [88.1]	3.00 [76.2]	-
PA-1133	3U	B	5.22 [132.5]	2.25 [57.2]	-
PA-1134	4U	B	6.97 [177.0]	4.00 [101.6]	-
PA-1135	5U	B	8.72 [221.4]	5.75 [146.1]	-
PA-1136	6U	C	10.47 [265.9]	2.25 [57.2]	3.00 [76.2]
PA-1137	7U	C	12.22 [310.3]	3.50 [88.9]	2.25 [57.2]
PA-1138	8U	C	13.97 [354.8]	4.00 [101.6]	3.00 [76.2]
PA-1139	9U	C	15.72 [399.2]	4.00 [101.6]	4.75 [120.7]
PA-1140	10U	C	17.47 [443.7]	4.00 [101.6]	6.50 [165.1]
PA-1141	11U	C	19.22 [488.1]	5.25 [133.4]	5.75 [146.1]
PA-1142	12U	C	20.97 [532.6]	5.25 [133.4]	7.50 [190.5]

X-ON Electronics

Largest Supplier of Electrical and Electronic Components

Click to view similar products for [Racks & Rack Cabinet Accessories](#) category:

Click to view products by [Bud Industries](#) manufacturer:

Other Similar products are found below :

[CR-1727](#) [M00-PLN](#) [F2420](#) [F2424](#) [8310-1032-SS](#) [9104](#) [PLFF2000](#) [PLFF6000](#) [GP216](#) [PTFA60000LG](#) [H-9163-B](#) [AC220-84-1](#) [HEH050BA](#)
[1427C3](#) [BAS-5104](#) [N-700-2](#) [190-002](#) [HTL10](#) [HTS10](#) [PC-118](#) [PC-780L](#) [PC-79](#) [PC-800](#) [SC4-28](#) [F3024](#) [AKWAMT](#) [PLFF1000](#) [GRPB12PG](#)
[CG3-340S/12](#) [2CWDP36](#) [2CWDP48](#) [2SSHINGE](#) [CP-001BK](#) [CPL19431LG1](#) [R570-004-107](#) [M6123-4007-SS](#) [TS170](#) [531300535](#) [BRX-](#)
[12290](#) [C4BD3077SBK1](#) [UPS 7-17-14 PLAIN](#) [LP40](#) [5261304-07](#) [CCA26-44-01](#) [706-102](#) [CG3-160G](#) [7112C-PLN ALUM](#) [CM10](#) [TS81](#) [7142](#)