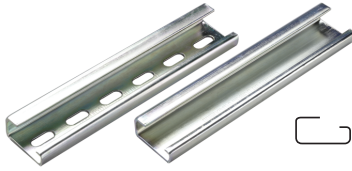


### DIN RAIL

#### DIN32

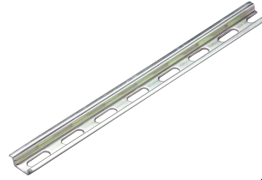


32 mm x  
15 mm deep

#### Zinc Plated Steel

| Type         | Cat. No.   | Length | Std. Pk. |
|--------------|------------|--------|----------|
| Perforated   | 2511160    | 2m     | 10       |
|              | 2511160/1M | 1m     | 20       |
| Unperforated | 2511150    | 2m     | 10       |
|              | 2511150/1M | 1m     | 20       |

#### DIN15



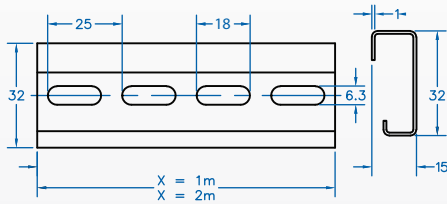
15 mm x  
5.5 mm deep

#### Zinc Plated Steel

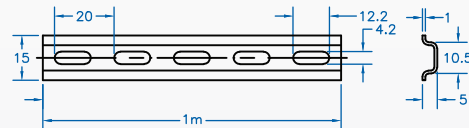
| Type       | Cat. No. | Length | Std. Pk. |
|------------|----------|--------|----------|
| Perforated | CA601/S  | 1m     | 50       |

### Dimensions

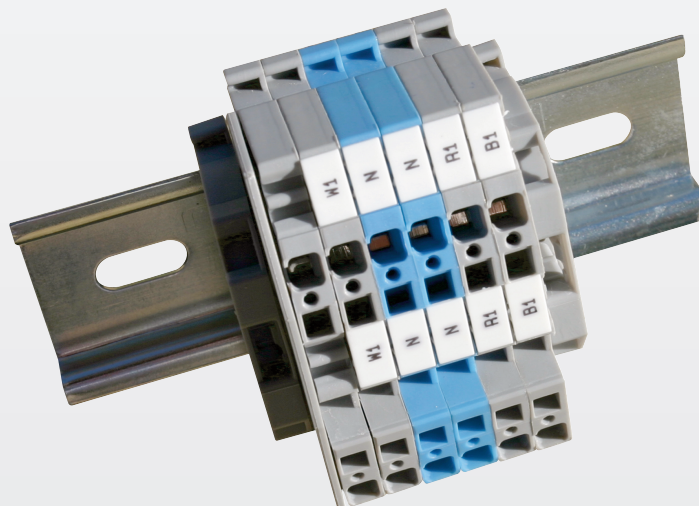
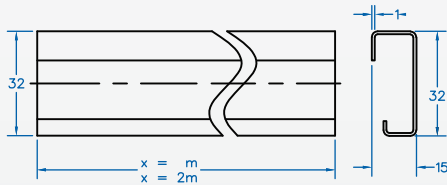
#### Perforated Steel



#### Perforated Steel



#### Unperforated Steel



## X-ON Electronics

Largest Supplier of Electrical and Electronic Components

*Click to view similar products for [Terminal Block Tools & Accessories](#) category:*

*Click to view products by [Altech](#) manufacturer:*

Other Similar products are found below :

[1029563](#) [00171430102](#) [00171420102](#) [014415](#) [CSTSPC1-2](#) [9-1437653-4](#) [928358-1](#) [QC209/J](#) [HCL10-6](#) [1437403-6](#) [1437403-9](#) [1437403-8](#)  
[147832-1](#) [EC0037-000](#) [MT2/H--](#) [MT2/H-32](#) [MT6/H-N](#) [MT6/V-GRND](#) [MT8/H-101-110](#) [BB2-09BF](#) [EP2.5/4UN/BG](#) [1707755](#) [1735590](#)  
[1755480](#) [1760336](#) [BO3-02](#) [1789281](#) [1840227](#) [1840230](#) [1893164](#) [2-1437402-1](#) [2-1437644-9](#) [JB2-09/J](#) [2202307](#) [2204082](#) [2302463](#) [2305949](#)  
[2310581](#) [8TK2-24](#) [91.201.1](#) [L2U2](#) [2778.0](#) [2890137](#) [2901107](#) [2901123](#) [2901699](#) [2MP/J](#) [2MV-06](#) [1705126](#) [1756294](#)