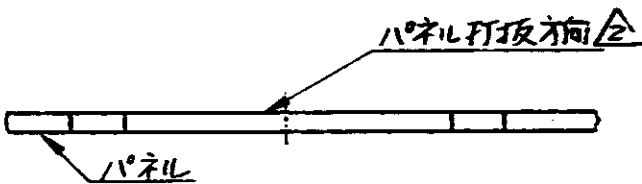
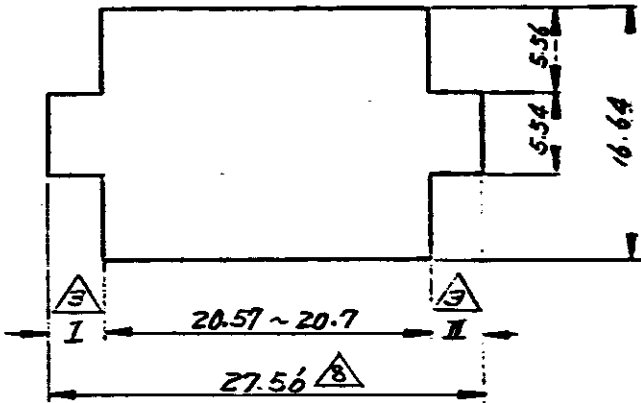
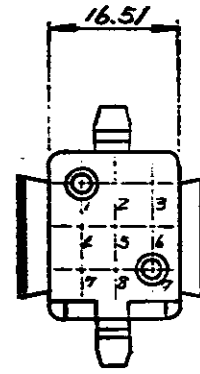
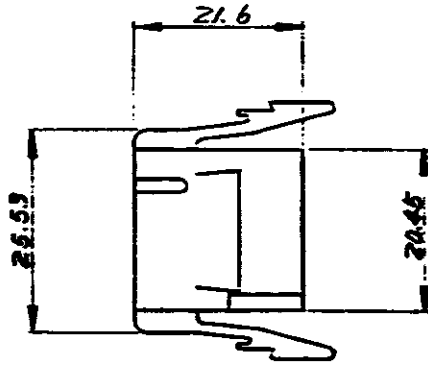
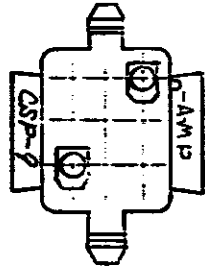


C-171197



取り付け寸法(寸法公差0.1) 図2-1

- 注:
- 1 通用パネリ厚は20.63~14と適用: 幅は最大 0.38Rとする。
  - 2 取り付け方向とハウジング挿入方向は同じとする。
  - 3 IとIIとの寸法差は0.13以内とする。
  - 4 適用端子型番は 61115, 61117, 61314, 170120, 170147 等がある。
  - 5 嵌合相手型番は 480277 である。
  - 6 適用製品規格は 108-5037 である。

- 7 パネリ取付方向はハウジングの保持能減少させるので、互角上であるとはならない。
- 8 △と9の条件を満足しない場合 27.56寸法はパネリに適切なハウジング保持の点 27.1寸法にする。

黒	H71197 - 9
灰	- 8
紫	- 7
青	- 6
緑	- 5
黄	- 4
橙	- 3
赤	- 2
赤	- 1
自然色	H71197 - 0

色 型 番

単位: 16 DIMENSIONS IN MM. DO NOT SCALE PRINT

03 REVISED (ECN 38-4967) J.S.J.S. 3/10/85  
 02 REDRAWN (ECN 35-3318) K.Y.J. 9/30/85  
 LTR: 2 REVISION RECORD DR: CHK. DATE: 9/30/85  
 DR: K. YASUDA 9-2575 J. Yamazaki  
 C.K. Yamate 10/1/85 Y. Saito 11/4/85

SHIMADZU JAPAN LTD. ALL RIGHTS RESERVED. AVP PRODUCTS COVERED BY PATENTS AND/OR TRADE MARKS.

MATERIAL (UL 絶縁 72-1) ナイロン (940-2)

TRADE MARK

SHIMADZU

SHIMADZU ELECTRIC CO., LTD. TOKYO, JAPAN

SCALE: 1-1 J A C-171197.03

9極 X1テンロックプラグハウジング

## X-ON Electronics

Largest Supplier of Electrical and Electronic Components

*Click to view similar products for [Pin & Socket Connectors](#) category:*

*Click to view products by [TE Connectivity](#) manufacturer:*

Other Similar products are found below :

[6450822-1](#) [770392-1](#) [794042-1](#) [796885-1](#) [8-794535-1](#) [881459-2](#) [R929993003](#) [1-350779-3](#) [1403611-1](#) [1-480349-5](#) [1586092-1](#) [1586129-1](#)  
[1586487-1](#) [1586681-4](#) [1586700-1](#) [1586065-1](#) [1586077-1](#) [1586368-1](#) [1586380-1](#) [1586680-5](#) [1586681-2](#) [1604996-1](#) [16-06-0038](#) [164164-5](#) [1-](#)  
[6609930-1](#) [172296-1](#) [1-794714-6](#) [19-09-2035](#) [1969804-1](#) [200503-1](#) [200788-2](#) [201046-7](#) [202648-4](#) [2029076-2](#) [2029090-4](#) [2029095-4](#) [2-](#)  
[66102-6](#) [925061-7](#) [926681-1](#) [293734-4](#) [293737-2](#) [1-765362-4](#) [1-794606-3](#) [1871534-1](#) [1969795-1](#) [1969798-1](#) [1969800-1](#) [200833-4](#)  
[2008625-2](#) [2029027-2](#)