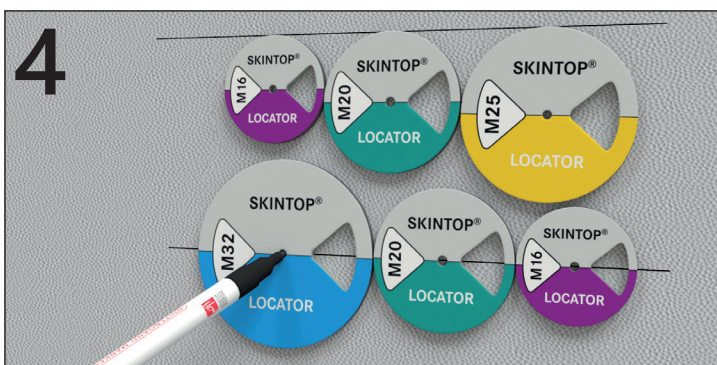
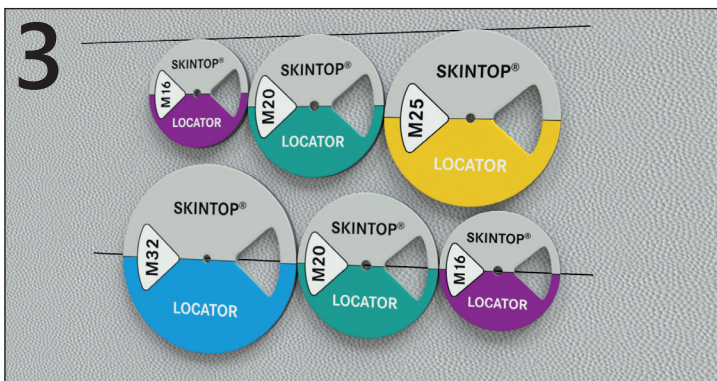
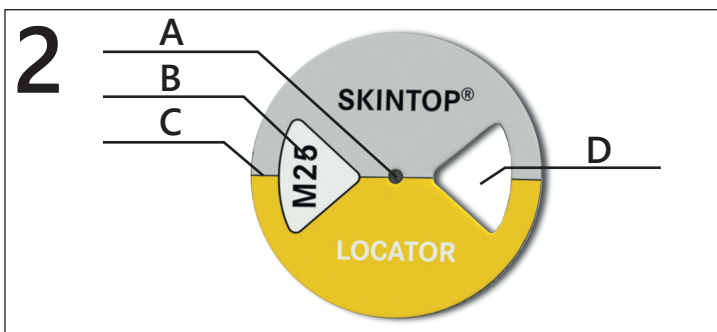
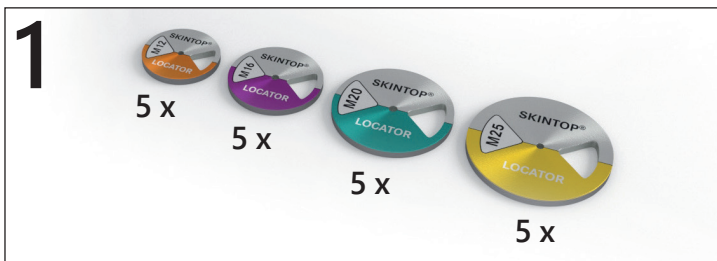


SKINTOP® LOCATOR

- PL** Przymiary magnetyczne SKINTOP® LOCATOR pomocne przy wyznaczaniu otworów pod metryczne dławnice kablowe SKINTOP® w stalowych szafach elektrycznych.
- EN** SKINTOP® LOCATOR is a magnetic template with borehole dimensions. This tool is helpful for assembling of metric SKINTOP® cable glands in metal switch board cabinets or panel boxes.
- DE** SKINTOP® LOCATOR ist eine magnetische Schablone mit der Abmessung der Bohrlöcher für eine einfache Montage von metrischen SKINTOP® Verschraubungen in Schaltschränken aus Stahlblech.
- ES** SKINTOP® LOCATOR es una plantilla magnética para determinar las dimensiones de los agujeros en las paredes de los armarios eléctricos. Esta herramienta ayuda al montaje de los prensaestopos SKINTOP® de rosca métrica en armarios o cajas de conexión metálicas.
- PT** SKINTOP® LOCATOR é um modelo magnético com dimensões de furação. Esta ferramenta serve para montagem de prensa-estopos SKINTOP® de rosca métrica em armários ou caixas de conexão metálicas.
- FR** SKINTOP® LOCATOR est un modèle magnétique avec des dimensions de forage. Cet outil est utile pour l'assemblage métrique des presse-étoupes SKINTOP® en métal, les armoires de distribution ou les panneaux de distribution.
- IT** SKINTOP® LOCATOR è una "Dima" magnetica che permette di simulare la foratura/ingombro del pressacavo.
- TR** SKINTOP® LOCATOR delik boyutlarına uygun manyetik şablondur. SKINTOP® metrik kablo kolaylarının metal elektrik dağıtım kutularına ve panolarına montajında kolaylık sağlar.
- RU** SKINTOP® LOCATOR - это магнитный шаблон, упрощающий процесс высверливания отверстий для метрических кабельных вводов SKINTOP® в стенках оборудования или на других металлических поверхностях.
- CN** SKINTOP® LOCATOR 是一款带孔的磁贴。这款工具有助于装配公制 SKINTOP® 电缆夹套，适用于金属开关柜或配电箱。



PL

- Zawartość: M12 – 5 sztuk, M16 – 5 sztuk, M20 – 5 sztuk, M25 – 5 sztuk
- Budowa SKINTOP® LOCATOR
 - Otwór do zaznaczania środka otworu dla dławnicy
 - Oznaczenie rozmiaru dławnicy
 - Linia ułatwia wyznaczenie wielu otworów w jednej linii
 - Okienko do wpisania rozmiaru dławnicy
- Rozmieść SKINTOP® LOCATOR na stalowej ścianie szafy elektrycznej dzięki powłoce magnetycznej
- Wyznacz środek otworu
- Wpisz rozmiar dławnicy i odrysuj kierunek wskazujący środek
- Zewnętrzna krawędź SKINTOP® LOCATOR przewiduje odstęp umożliwiający dokręcenie dławnic SKINTOP®. Uwaga: Wymagany odstęp może być inny przy montażu dławnic różnych producentów
- Zdejmij SKINTOP® LOCATOR i wytnij otwór (zgodnie z Tabelą T21)
- Możesz montować dławnice kablowe

EN

- Content: 5 Pieces – M12, 5 Pieces – M16, 5 Pieces – M20 and 5 Pieces – M25
- SKINTOP® LOCATOR
 - Cut-out hole for determining drilling mid-point
 - Indicator for the SKINTOP® LOCATOR size.
 - Provides lines for easier marking of several drilling holes.
 - Cut-out hole for marking of the SKINTOP® cable gland size.
- Place the magnetic template SKINTOP® LOCATOR on the metal switch board cabinets or panel boxes.
- Mark the mid-point of the borehole.
- Note the cable gland size and draw an outline of the defined contour.
- Mark the outer diameter for minimal installation distance. Caution: Dimensions may vary from different cable gland manufacturers.
- Remove the magnetic marker and drill the hole according to the table T21.
- Now the cable gland can be easily installed.

DE

- Inhalt: 5 Stück – M12, 5 Stück – M16, 5 Stück – M20 und 5 Stück – M25
- Aufbau von SKINTOP® LOCATOR
 - Öffnung für die Markierung des Mittelpunktes für die Montagebohrung der SKINTOP® Verschraubung.
 - Hinweis für die Größe von SKINTOP® LOCATOR
 - Die Linie erleichtert die Markierung von mehreren Bohrlöchern.
 - Öffnung für die Markierung der SKINTOP® Verschraubungsgröße.
- Platzieren Sie die SKINTOP® LOCATOR -Schablone auf der Wand des Schaltschranks aus Stahlblech.
- Markieren Sie die Mitte des Bohrloches
- Kennzeichnen Sie die SKINTOP® Verschraubungsgröße und zeichnen Sie die definierten Konturen nach.
- Die Außenkante von SKINTOP® LOCATOR dient der Orientierung für die Packungsdichte der SKINTOP® Verschraubung. Achtung: Bei der Montage von Verschraubungen anderer Hersteller können die Einbaumaße abweichen.
- Entfernen Sie die magnetische Schablone und bohren Sie das Loch nach der Tabelle T21.
- Jetzt kann die Verschraubung montiert werden.

ES

- Contenido: M12 – 5 unidades, M16 – 5 unidades, M20 – 5 unidades, M25 – 5 unidades.
- SKINTOP® LOCATOR
 - Agujero de recorte para la determinación del punto medio de perforación.
 - Indicador para el tamaño SKINTOP® LOCATOR.
 - Proporciona líneas de marcado para realizar la perforación de varios agujeros de forma más fácil.
 - Agujero del recorte para el marcado del tamaño del prensaestopos SKINTOP®.
- Coloque la plantilla magnética SKINTOP® LOCATOR en el armario eléctrico o en la caja de conexión.
- Marque el punto medio del agujero a perforar.
- Tenga en cuenta el tamaño del prensaestopos y dibuje el contorno definido (D).
- El borde exterior proporciona suficiente espacio para el apriete del prensaestopos SKINTOP®. Precaución: las medidas pueden variar si utiliza prensaestopos de diferentes fabricantes.
- Retire el marcador magnético SKINTOP® LOCATOR y realice el taladrado de acuerdo con la tabla T21.
- Ahora puede instalar el prensaestopos de forma fácil.

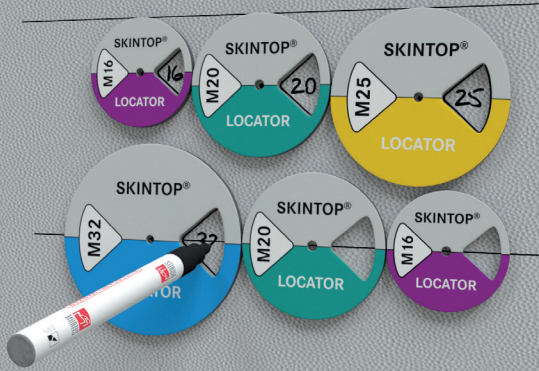
PT

- Conteúdo: M12, 5 peças. M16, 5 peças. M20, 5 peças. M25, 5 peças.
- Conjunto SKINTOP® LOCATOR.
- Modelo de recorte para definição de ponto médio de perfuração.
- Indicador de dimensão SKINTOP® LOCATOR.
- Alinhador de marcação para efetuar perfuração de múltiplos furos de modo fácil.
- Furo de corte para marcação na dimensão da prensa-estopos SKINTOP®.
- Coloque o modelo magnético SKINTOP® LOCATOR no armário elétrico na caixa de conexão.
- Marque o ponto médio do furo a fazer.
- Considere a dimensão das prensas-estopa e desenhe o contorno definido (D).
- O bordo externo proporciona espaço suficiente para apertar as prensas-estopa SKINTOP®. Atenção: pode haver variação das medidas das prensas-estopa de acordo com o fabricante.
- Remova o modelo magnético SKINTOP® LOCATOR e realize a perfuração conforme a tabela T21.
- Instale as prensas-estopa com facilidade.

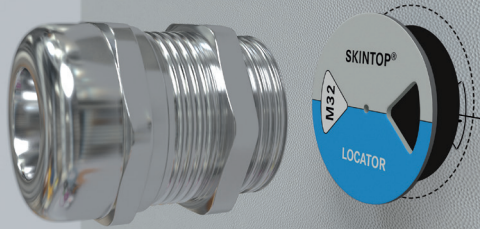
FR

- Contenu: 5 pièces - M12, 5 pièces - M16, 5 Pièces - M20 et 5 Pièces - M25
- SKINTOP® LOCATOR
- Découper le trou pour déterminer le forage.
- Indiquer la taille SKINTOP® LOCATOR.
- Facilite le traçage des lignes pour le marquage de plusieurs trous de forage.
- Découper le trou pour le marquage de la taille du presse-étoupe SKINTOP®.
- Placez le modèle magnétique SKINTOP® LOCATOR sur les armoires de distribution métalliques ou les panneaux de distribution.
- Marquez le point médian du trou.
- Notez la taille du presse-étoupe et tracez un contour du contour défini.
- Marquez le diamètre extérieur pour la distance d'installation minimale. Attention: Les dimensions peuvent varier entre différents fabricants de presse-étoupe.
- Retirez le marqueur magnétique et percez le trou selon le tableau T21.
- Maintenant, le presse-étoupe peut être facilement installé.

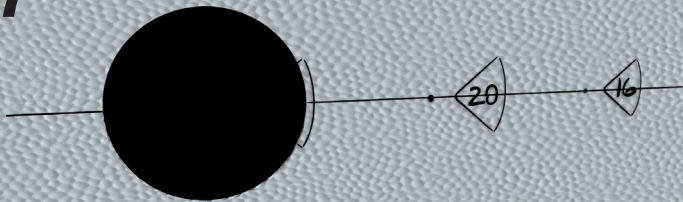
5



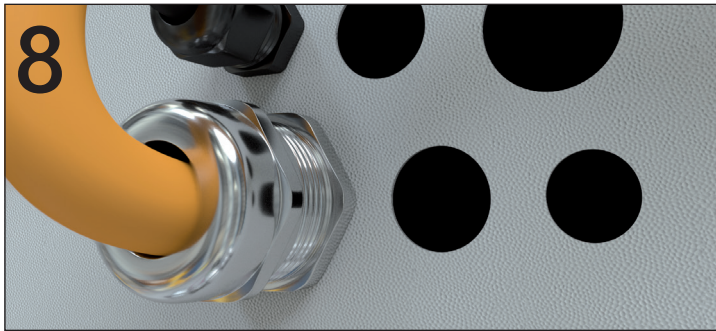
6



7



8

**IT**

- Contenuto: 5 Pezzi – M12, 5 Pezzi – M16, 5 Pezzi – M20 e 5 Pezzi – M25
- SKINTOP® LOCATOR
 - Foro di contrassegno per la centratura e la foratura
 - Indicatore della taglia metrica di SKINTOP® LOCATOR.
 - Linea di riferimento per posizionare più pressacavi allineati.
 - Finestra che permette di scrivere sulla parete la la dimensione della foratura dello SKINTOP® da montare.
- Posizionare la dima magnetica SKINTOP® LOCATOR sulla parete metallica del quadro o della cassetta da forare.
- Contrassegnare il foro centrale.
- Scrivere la taglia del pressacavo e delineare la finestra sulla parete da forare.
- Delineare sulla parete la circonferenza/ingombro del pressacavo per meglio posizionare alla distanza minima consentita il pressacavo vicino. Attenzione: le dimensioni esterne del pressacavo possono cambiare a seconda del costruttore.
- Rimuovere SKINTOP® LOCATOR e forare e/o punzonare secondo le dimensioni riportate sulla tabella T21.
- Pulire e sbavare il foro che è pronto per il montaggio del pressacavo.

TR

- İçerik: 5 adet - M12, 5 adet - M16, 5 adet - M20, 5 adet - M25
- SKINTOP® LOCATOR
 - Cut-out merkez işaretleme deliği
 - SKINTOP® LOCATOR boyutu için gösterge
 - Birçok delik için kolay işaretleme sağlar
 - SKINTOP® kablo rakoru ölçüsünü belirlemek için Cut-out deliği
- SKINTOP® LOCATOR şablonu metal elektrik dağıtım kutusu veya panosunun üzerine yerleştiriniz.
- Delik merkezini işaretleyiniz.
- Kablo rakor ölçüsünü belirleyerek çevresini işaretleyiniz
- Dış çapı minimum farkla işaretleyiniz. Uyarı: Rakor ölçüleri üreticilere göre farklılık gösterebilir.
- Manyetik şablonu kaldırarak T21 tablosuna göre deliği deliniz.
- Kolayca kablo rakurunuzu monte edebilirsiniz.

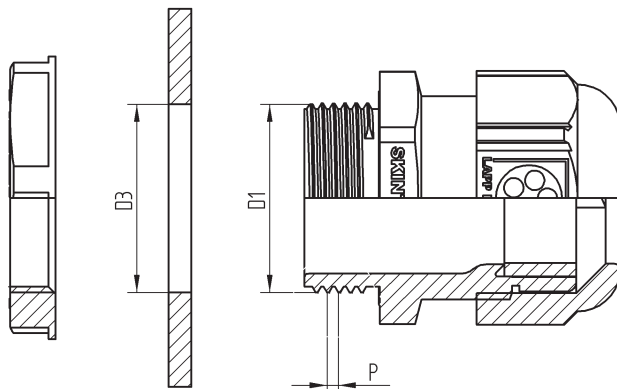
RU

- В комплект входит: 5 шт. – M12, 5 шт. – M16, 5 шт. – M20 и 5 шт. – M25
- SKINTOP® LOCATOR
 - Вырез для отметки центра требуемого отверстия
 - Индикатор размера SKINTOP® LOCATOR.
 - Линия для упрощения отметок центров требуемых отверстий для кабельных вводов.
 - Место под маркировку размера кабельного ввода SKINTOP®.
- Расположите SKINTOP® LOCATOR на металлической поверхности.
- Отметьте середину отверстия.
- Нанесите размер кабельных вводов через отверстие в шаблоне.
- Отметьте центр окружности и внешний диаметр окружности. Внимание: Размеры могут отличаться в зависимости от производителя кабельных вводов
- Уберите магнитный шаблон и высверлите отверстие в соответствии с табл. T21
- Отверстие для простого монтажа кабельного ввода готово.

CN

- 产品内容：5个M12，5个M16，5个M20和5个M25
- SKINTOP® LOCATOR构造
 - 镂空的孔用于确定钻孔中心点
 - 提示SKINTOP® LOCATOR尺寸
 - 横线方便钻多孔时的标识
 - 镂空的孔用于标识SKINTOP®电缆夹套尺寸
- 将磁贴放在金属开关柜或配电箱上
- 标出钻孔的中心点
- 标记电缆夹套尺寸，并画出轮廓
- 标出外径，确定最小安装距离。注意：不同电缆夹套生产商的尺寸可能略有不同
- 移开磁贴，根据表T21钻孔
- 夹套安装可以轻松完成

T21



| D1 x P | Ø D3 [mm] |
|-----------|-----------|
| M12 x 1,5 | 12,3-0,2 |
| M16 x 1,5 | 16,3-0,2 |
| M20 x 1,5 | 20,3-0,2 |
| M25 x 1,5 | 25,3-0,2 |
| M32 x 1,5 | 32,3-0,2 |
| M40 x 1,5 | 40,4-0,3 |
| M50 x 1,5 | 50,4-0,3 |
| M63 x 1,5 | 63,4-0,3 |

X-ON Electronics

Largest Supplier of Electrical and Electronic Components

Click to view similar products for [Cable Glands, Strain Reliefs & Cord Grips](#) category:

Click to view products by [Lapp Kabel](#) manufacturer:

Other Similar products are found below :

[120-116-1-1-20BP](#) [120-116-1-1-32BE](#) [120-117-40](#) [120-123-14](#) [120-123-16](#) [120-125-16](#) [120-125-16R](#) [120-125-16Y](#) [120-125-24Y](#) [120-125-28](#) [120-125-28R](#) [120-125-32](#) [120-125-32R](#) [120-125-40](#) [120-125-56](#) [120-126-14](#) [120-126-16](#) [120-126-20](#) [120-126-20BL](#) [120-126-20R](#) [120-126-24](#) [120-126-28](#) [120-126-32](#) [120-126-40BL](#) [120-116-1-1-06BP-509](#) [120-116-1-1-06CP](#) [120-116-1-1-16BE](#) [120-116-1-1-28BP](#) [120-123-20](#) [120-123-24](#) [120-123-32](#) [120-125-20](#) [120-125-20Y](#) [120-125-24](#) [120-125-24R](#) [120-125-28Y](#) [120-126-14BL](#) [120-126-16R](#) [120-126-16Y](#) [120-126-24BL](#) [120-126-28BL](#) [120-126-32BL](#) [120-126-40](#) [120-126-48](#) [120-126-48BL](#) [1300980012](#) [1300980105](#) [DBZM-6828](#) [1498](#) [15190-103 R2](#)