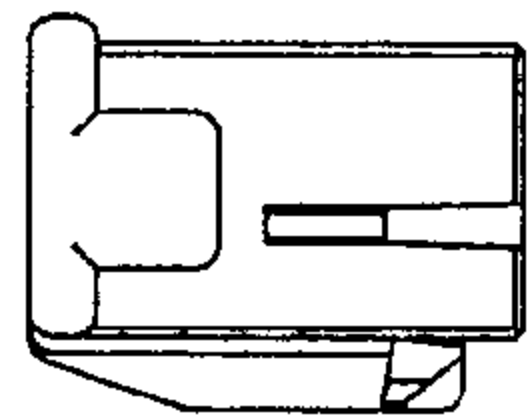
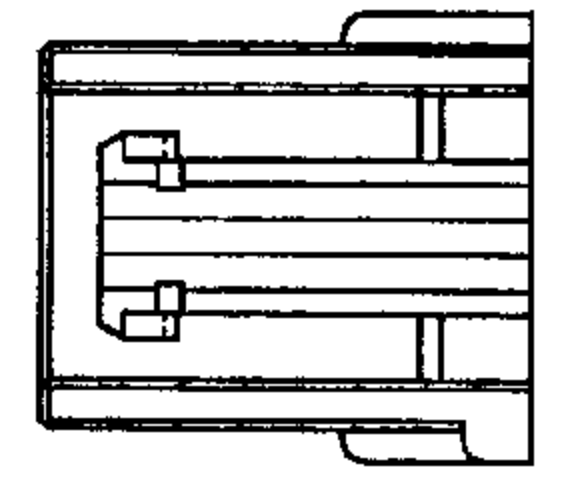
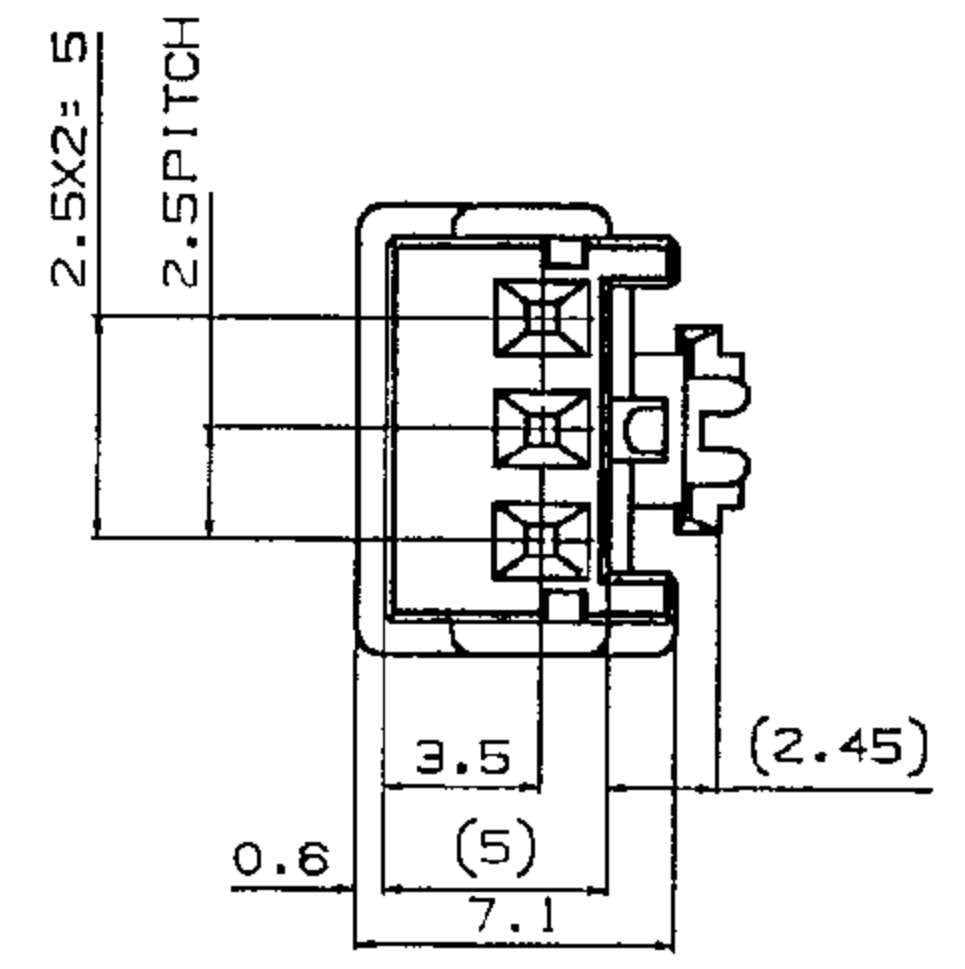
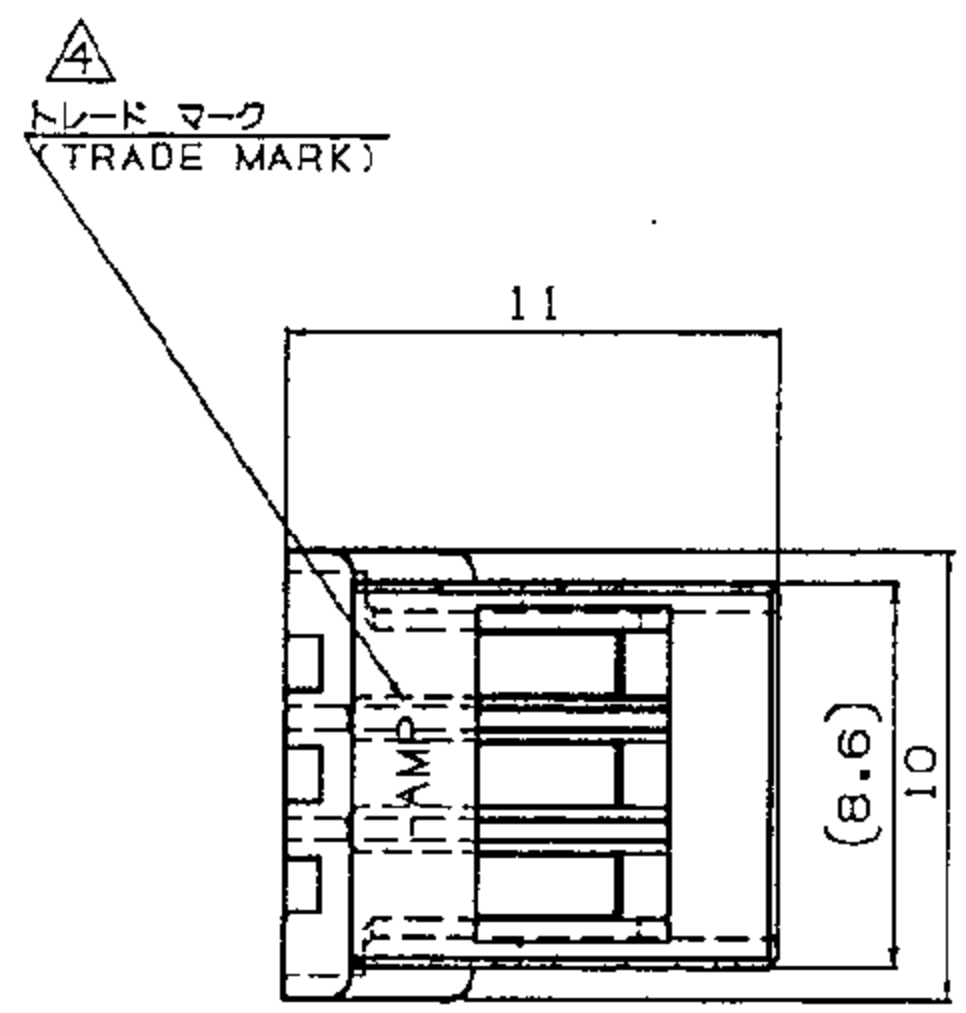
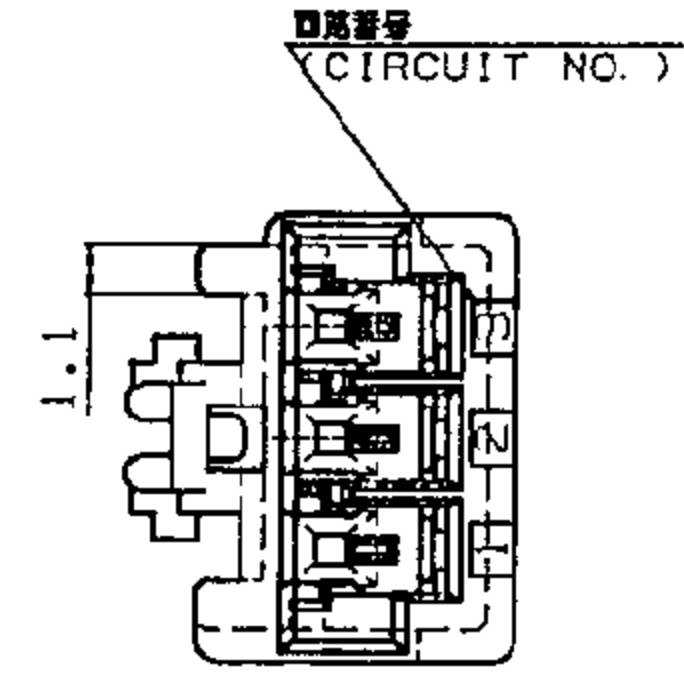
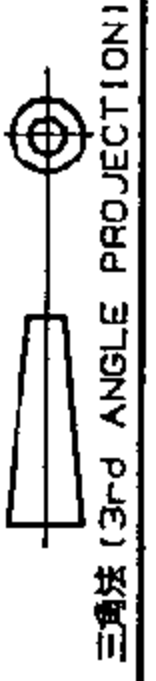


NUMBER C-917687



- 注記:
- 材料 ; 66ナイロン (UL94V-0)
 - 製品規格 ; 108-5459 E1
 - 取付適用規格 ; 114-5203
 - 表1参照
 - 取扱説明書 ; 411-5771

NOTES:

- MATERIAL ; 66 NYLON (UL94V-0)
- PRODUCT SPEC. ; 108-5459
- APPLICATION SPEC. ; 114-5203
- SEE TABLE 1
- INSTRUCTION SHEET ; 411-5771
- PART 5-917687-1 COMPLY WITH GLOW WIRE REQUIREMENT FOR PARTS OF NON-METALLIC MATERIAL SUPPORTING A CURRENT CARRYING CONNECTION DETAILED IN IEC 60335-1, SECTION 30(GWT).

表 1
TABLE 1

トレード マーク TRADE MARK	生産場所 MANUFACTURING PLACE
-AMP 又は - OR AMP	日本 JAPAN
-+AMP 又は -+ OR AMP	中国 CHINA (PRC)

	NATURAL 自然色	5-917687-1	3
OBSOLETE	BLACK 黒色	917687-9	3
	BLUE 青色	917687-6	3
	YELLOW 黄色	917687-4	3
OBSOLETE	RED 赤色	917687-2	3
	NATURAL 自然色	917687-1	3
	COLOUR 色別	PART NO. 型番	POS. 種数



適合電線断面積 (WIRE RANGE) --- mm ² (AWG -)	被覆外径 (INSULATION DIA.) --- mmφ	名称 (NAME) 2.5mm シグナルダブルロック 3極 プラグ ハウジング 2.5mm SIGNAL DBL-LOCK 3P PLUG HSG.
材料 (MATERIAL) SEE NOTE 注記 △	仕上 (FINISH) ---	一般公差 (GENERAL TOLERANCE) 10mm : ±0.2 10mm以下 : ±0.25 30mm以下 : ±0.3 角度 : ±3°
DR. 12 MAY. '85 Y. NOGUCHI	DE. 12 MAY. '85 Y. NOGUCHI	LOC 番号 (No.) B J C-917687
CHK. 12 MAY. '85 Y. KASHIWA	APP. 12 MAY. '85 Y. KASHIWA	尺度 (SCALE) 3-1 REV. E3 SHEET 1 OF 1

REV	DESCRIPTION	DATE	DWN	APVD
E3	REVISED PER ECR-16-008042	31MAR2016	NK	NL

単位: 概寸 DIMENSIONS IN MM. DO NOT SCALE PRINT

PRINT DIST

X-ON Electronics

Largest Supplier of Electrical and Electronic Components

Click to view similar products for [Headers & Wire Housings](#) category:

Click to view products by [TE Connectivity](#) manufacturer:

Other Similar products are found below :

[95000-104TRLF](#) [10135584-644402LF](#) [DF62W-EP2022PCA](#) [95000-106TRLF](#) [DF62W-2022SCA](#) [DF62W-EP2022PC](#) [2203348](#) [DF62W-2022SC](#) [1084018](#) [1029039](#) [1084017](#) [802-10-012-10-002000](#) [1112640](#) [1112639](#) [000-34000](#) [0009482033](#) [0009507031](#) [57102-S06-03LF](#) [57202-S52-04LF](#) [PCN6-15S-2.5E](#) [0039019024](#) [58102-G61-06LF](#) [582553-1](#) [0009485154](#) [0009508121](#) [0022285053](#) [0050291907](#) [018731A](#) [LY20-4P-DT1-P1E-BR](#) [02.125.8002.8](#) [60101931](#) [60598-1 \(Cut Strip\)](#) [M1625-3R/100](#) [61062-3](#) [61082-181009](#) [636-1427](#) [638009-1](#) [641938-9](#) [641991-4](#) [644168-1](#) [647662-1](#) [65039-019ELF](#) [65817-002LF](#) [65817-015LF](#) [65863-015LF](#) [66207-023LF](#) [67016-026LF](#) [67046-001LF](#) [67095-007LF](#) [67230-005LF](#)