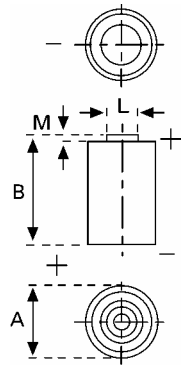


Data Sheet



**Type Number** ..... 6206  
**Designation IEC** ..... CR 15H270  
**System** ..... Li-Manganese dioxide / Organic Electrolyte

**UL Recognition:**..... MH 13654 (N)  
**Nominal Voltage** ..... 3 V  
**Typical Capacity C** ..... 870 mAh  
 Load 200 Ohm, at 20°C down to 2 V

**Weight (approx.)** ..... 11 g  
**Volume** ..... 5,2 ccm  
**Coding**..... TBA

**Temperature Ranges** min max.  
 Storage ..... -20°C 60°C  
 Discharge ..... -20°C 60°C

**Dimensions** min max.  
 Diameter (A) ..... 15,1 15,6  
 Height (B) ..... 26,3 27,0  
 Shoulder Diameter[L]..... 6,5  
 Shoulder Height [M]..... 0,7

**Segment** ..... Electronic

**Main Applications** ..... Photo Electronic Devices

**Typical Capacities (at 20°C)**

Discharge Type	Load	End Voltage:	2.0 V
Continuous 24h/d,7d/w	200 Ω	Time: Capacity [mAh]:	63 h 870

All Data contained herein is for single cells  
 For battery applications, performance data may vary from single cell data, depending on specific battery configuration

## X-ON Electronics

Largest Supplier of Electrical and Electronic Components

*Click to view similar products for [Battery Packs](#) category:*

*Click to view products by [Varta](#) manufacturer:*

Other Similar products are found below :

[2280309-1](#) [R101-B](#) [4114 210 501](#) [4120 210 501](#) [4600 726 406](#) [4610 726 406](#) [312G-U1](#) [55615703012](#) [3LR12](#) [4103 210 392](#) [4103 210 394](#)  
[4106 210 392](#) [4106 210 394](#) [4223 210 501](#) [4606 726 406](#) [4607 726 406](#) [ZA13](#) [LR03/AAA/MN2400\(K4\)](#) [LR03 MAXELL S4](#) [LR1130](#)  
[MAXELL B10](#) [LR14-MN1400-C K2](#) [LR1/910A](#) [LR41 MAXELL B10](#) [LR43](#) [LR43 MAXELL B10](#) [LR6 MAXELL S4](#) [11012](#) [E23A](#) [E90](#)  
[625302](#) [625304](#) [637871](#) [638006](#) [6LF22/9V/MN1604\(K1\)C&B](#) [6LF22/9V/MN1604 PLUS](#) [6LR61](#) [SR626SW MAXELL](#) [SR920SW](#)  
[MAXELL](#) [7K67 J](#) [55615303059](#) [GP14A S2](#) [GP15E](#) [GP1604GLF-2UE1](#) [GP 1604 ULTRA PLUS](#) [23733](#) [10 ET](#) [675 ET](#) [11A B5](#) [A544](#) [A76-](#)  
[U10](#)