

序号	修改原因	制图	审核	批准

• 材质及电镀
 焊针：黄铜，镀锡
 塑件：PA66 UI-94V-0

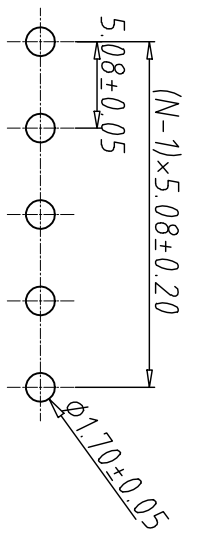
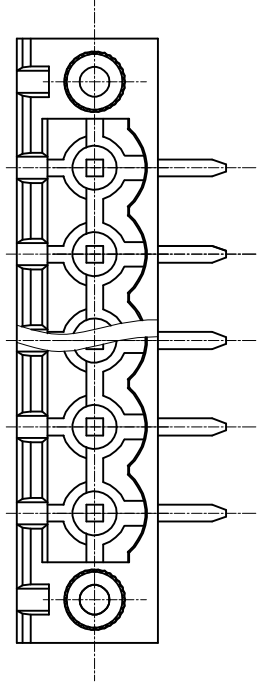
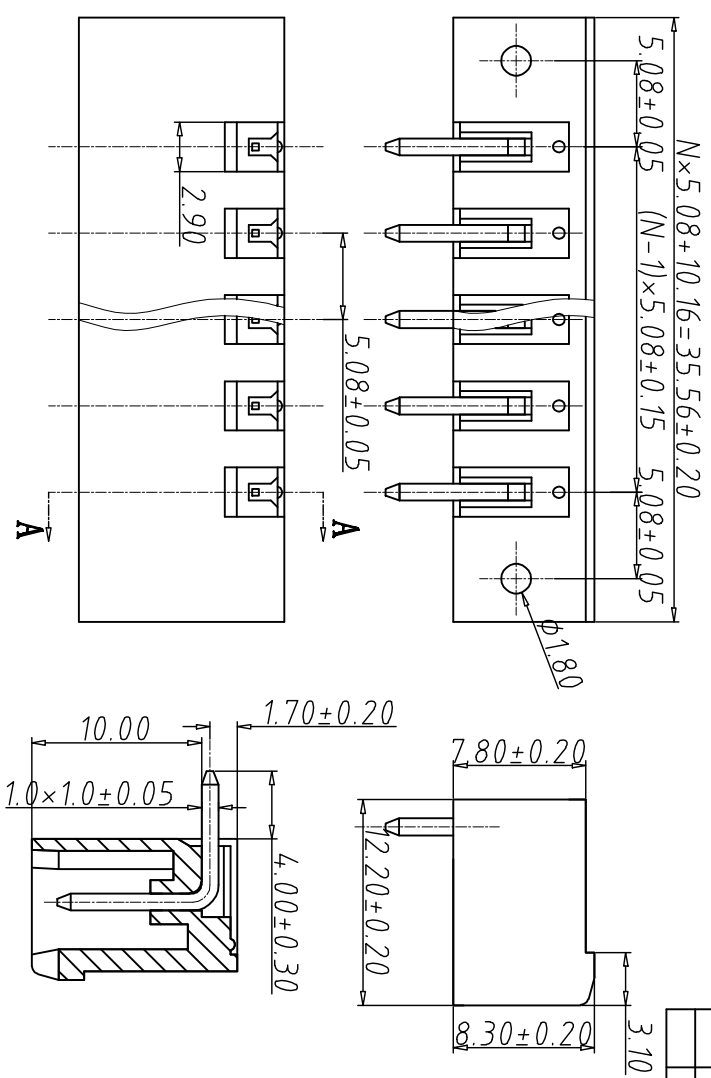
• 机械性能
 温度范围：-40° C+130° C
 瞬时温度：+250° C 5秒

• 电气性能
 额定电压：300V
 额定电流：15A
 接触电阻：20mΩ
 绝缘电阻：5000MΩ\1000V
 耐电压：AC2000V\1Min

编码原则

WJ2EDGRM-5.08-X X X X X

- X X X X X 客户下板类型
- R:90度折弯
- 胶芯颜色
- 3: 黑色 4: 绿色
- 端子电键规格
- 0: 半金锡 6: 全锡
- 零件型号
- P: 插头
- 产品Pin数
- 02-24



尺寸公差:

X:	±0.20	X:	±2°
.X	±0.15	.X	±1.5°
.XX	±0.10	.XX	±1°

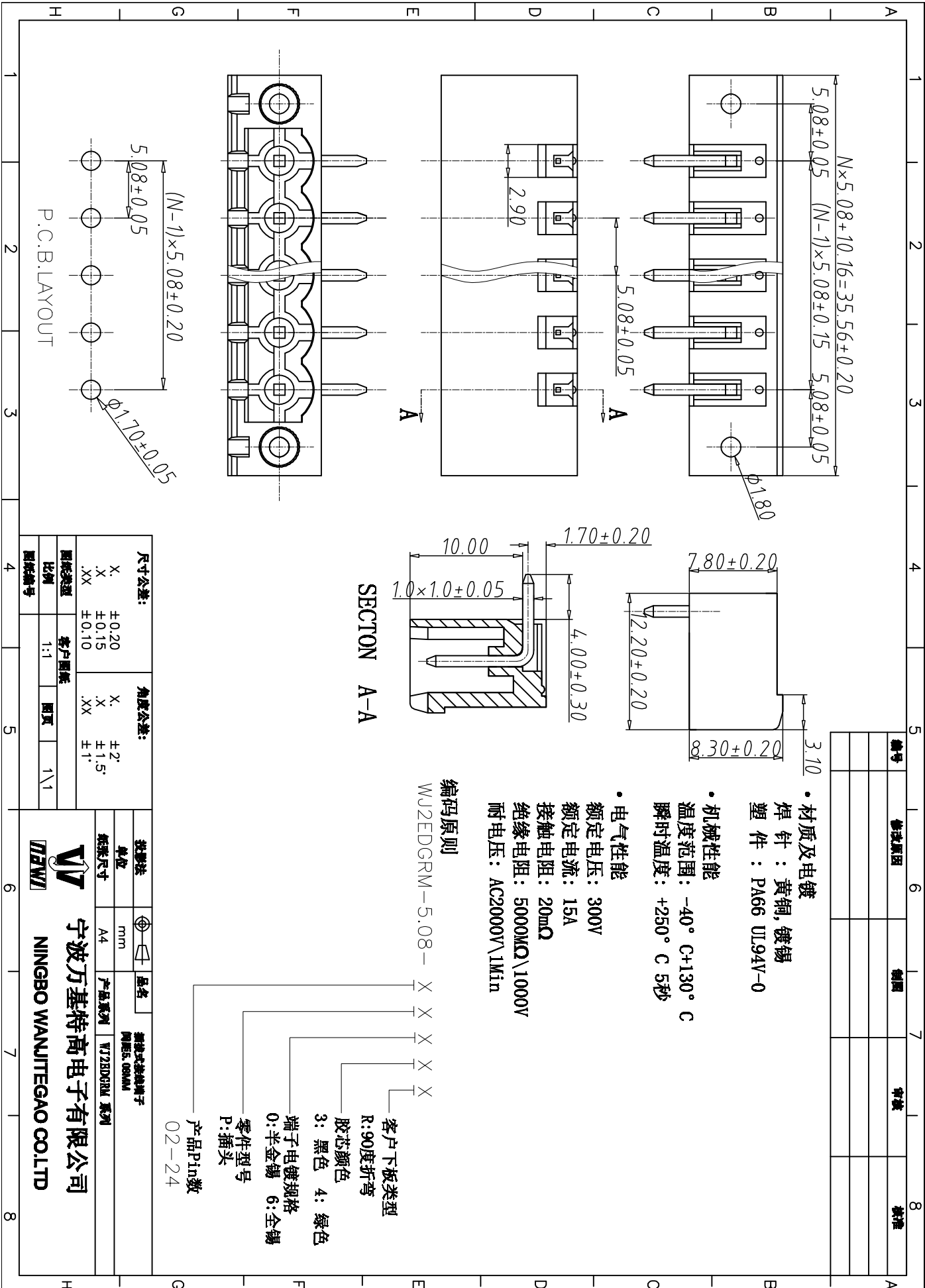
角度公差:

X:	±2°
.X	±1.5°
.XX	±1°

图样类型	客户图样	图页	1\1
比例	1:1	图幅	1\1
图样编号			

封装法		品名	插拔式电键端子
单位	mm	图例	WJ2EDGRM
标准尺寸	A4	产品系列	WJ2EDGRM 系列

WJ 宁波万基特高电子有限公司
 NINGBO WANJITGAO CO.LTD



X-ON Electronics

Largest Supplier of Electrical and Electronic Components

Click to view similar products for [Pluggable Terminal Blocks](#) category:

Click to view products by [Kangnex](#) manufacturer:

Other Similar products are found below :

[57.404.7553](#) [57.504.0053.7](#) [57.510.0053](#) [57.910.6153](#) [01.112.1453](#) [CTB932VE/6](#) [MC 1.5/ 6-ST-3.5 GY AU](#) [ET02015000J0G](#) [734-104](#) [734-302](#) [734-304](#) [8-141-P](#) [FKCT 2.5/ 3-ST KMGY](#) [860505](#) [860508](#) [860516](#) [860810](#) [861908](#) [GBPACX-12](#) [93.731.4953.0](#) [PV05-5,08-K](#) [PVP02-5,00](#) [PVP04-3,50](#) [PVS02-5,00](#) [1-1986160-3](#) [H-10](#) [1546228-5](#) [ELFH09150](#) [ELFH16150](#) [ELFP03110](#) [ELFT06250](#) [ELFT07250](#) [ELVF09400](#) [ELVP03100](#) [ELXH03100](#) [ELXP041G0](#) [ELXT046G0](#) [1700101](#) [1700410](#) [1700425](#) [1703176](#) [1703243](#) [1705229](#) [1710175](#) [1714537](#) [1717806](#) [1719600](#) [1728941](#) [1729386](#) [1734692](#)