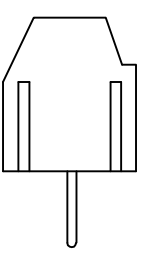
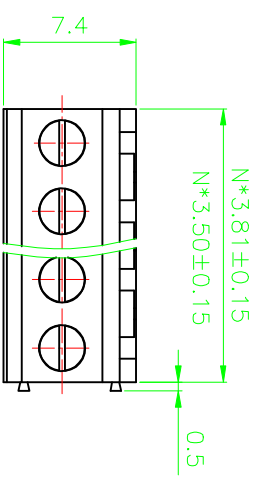


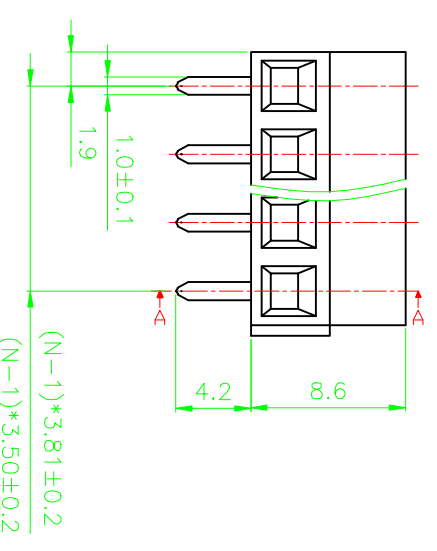
1	2	3	4	5	6	7	8
编号	修改原因	制图	审核	标准			



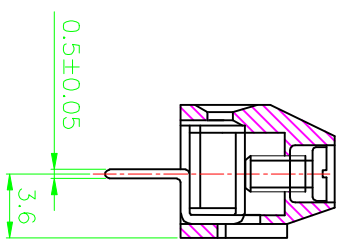
180度插板类型

- 材质及电镀
螺 丝：M2 钢 镀锌
触点材料：黄铜
焊 针：黄铜, 镀锡
塑 件：PA66, UL94V-0
裂线长度: 5-6mm
- 机械性能
温度范围: -40 C+105 C
瞬时温度: +250 C 5秒
扭力: 0.2Nm (1.71lb. in)
裂线长度: 5-6mm

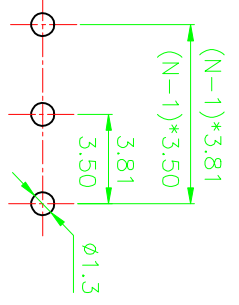
- 电气性能
额定电压: 300V
额定电流: 10A
接触电阻: 20mΩ
绝缘电阻: 5000Ω\1000V
耐电压: AC2000V\1Min
使用线径: 30-16AWG 1.5mm²



N:表示端子的数量



剖面A-A



RECOMMEND PCB LAYOUT (TOLERANCE=±0.05)

编码原则

WJ124 - X X X X

客户下板内型
R:90° V:180°

- 胶芯颜色
1: 灰色 2: 蓝色
3: 黑色 4: 绿色
- 端子电镀规格
0: 半全镀 6: 全镀
Z: 镀锌
- 零件型号
S: 公头 P: 母座
- 产品Pin数
02 03 08 16

尺寸公差:	±0.60 .X ±0.38 .XX	角度公差:	±5° .X ±3° .XX	投影法	第一角	品名	欧式接线端子
图例表头	客户图例	图例	1\1	单位	mm	间距	3.50, 3.81MM
图例编号	1:1	图例	1\1	纸张尺寸	A4	产品系列	WJ124 系列

X-ON Electronics

Largest Supplier of Electrical and Electronic Components

Click to view similar products for [Pluggable Terminal Blocks](#) category:

Click to view products by [Kangnex](#) manufacturer:

Other Similar products are found below :

[57.404.7553](#) [57.504.0053.7](#) [57.510.0053](#) [57.910.6153](#) [01.112.1453](#) [CTB932VE/6](#) [MC 1.5/ 6-ST-3.5 GY AU](#) [ET02015000J0G](#) [734-104](#) [734-302](#) [734-304](#) [8-141-P](#) [FKCT 2.5/ 3-ST KMGY](#) [860505](#) [860508](#) [860516](#) [860810](#) [861908](#) [GBPACX-12](#) [93.731.4953.0](#) [PV05-5,08-K](#) [PVP02-5,00](#) [PVP04-3,50](#) [PVS02-5,00](#) [1-1986160-3](#) [H-10](#) [1546228-5](#) [ELFH09150](#) [ELFH16150](#) [ELFP03110](#) [ELFT06250](#) [ELFT07250](#) [ELVF09400](#) [ELVP03100](#) [ELXH03100](#) [ELXP041G0](#) [ELXT046G0](#) [1700101](#) [1700410](#) [1700425](#) [1703176](#) [1703243](#) [1705229](#) [1710175](#) [1714537](#) [1717806](#) [1719600](#) [1728941](#) [1729386](#) [1734692](#)