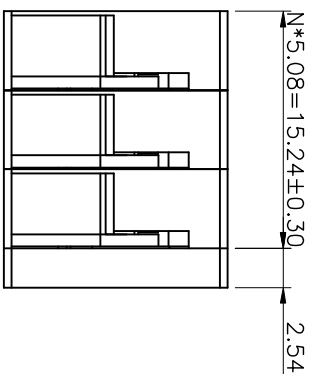


N:表示产品的pin数

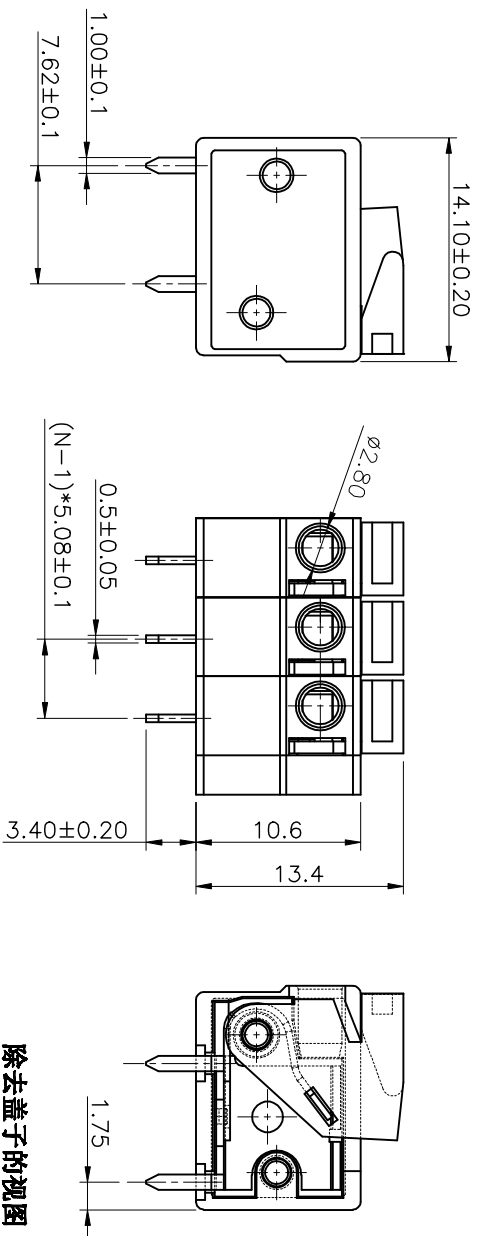


序号	修改原因	日期	审核	批准

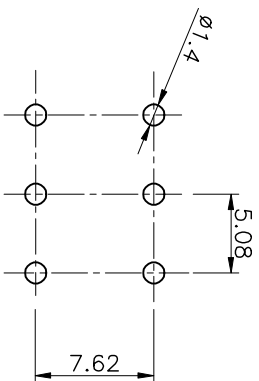
- 材质及电镀
 簧片：不锈钢(SUB301)
 焊针：黄铜，镀锡
 塑件：PA66 UL94V-0

- 机械性能
 温度范围：-40° C+105° C
 瞬时温度：+250° C 5秒
 剥线长度：10mm

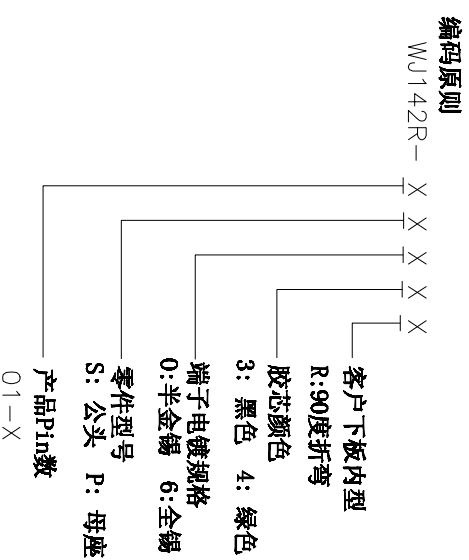
- 电气性能
 额定电压：300V
 额定电流：10A
 接触电阻：20mΩ
 绝缘电阻：5000Ω\1000V
 耐电压：AC2000V\1Min
 使用线径：22-14AWG 1.5mm²



除去盖子的视图



RECOMMEND PCB LAYOUT(TOLERANCE=±0.05)



尺寸公差:

X.	±0.20	X.	±2'
.X	±0.15	X	±1.5'
.XX	±0.10	.XX	±1'

角度公差:

X.	X.
.X	X
.XX	.XX

检测方法

单位	mm
检测尺寸	A4

品名

产品系列	WJ142R 系列
------	-----------

免焊式端子台
 间距5.08mm

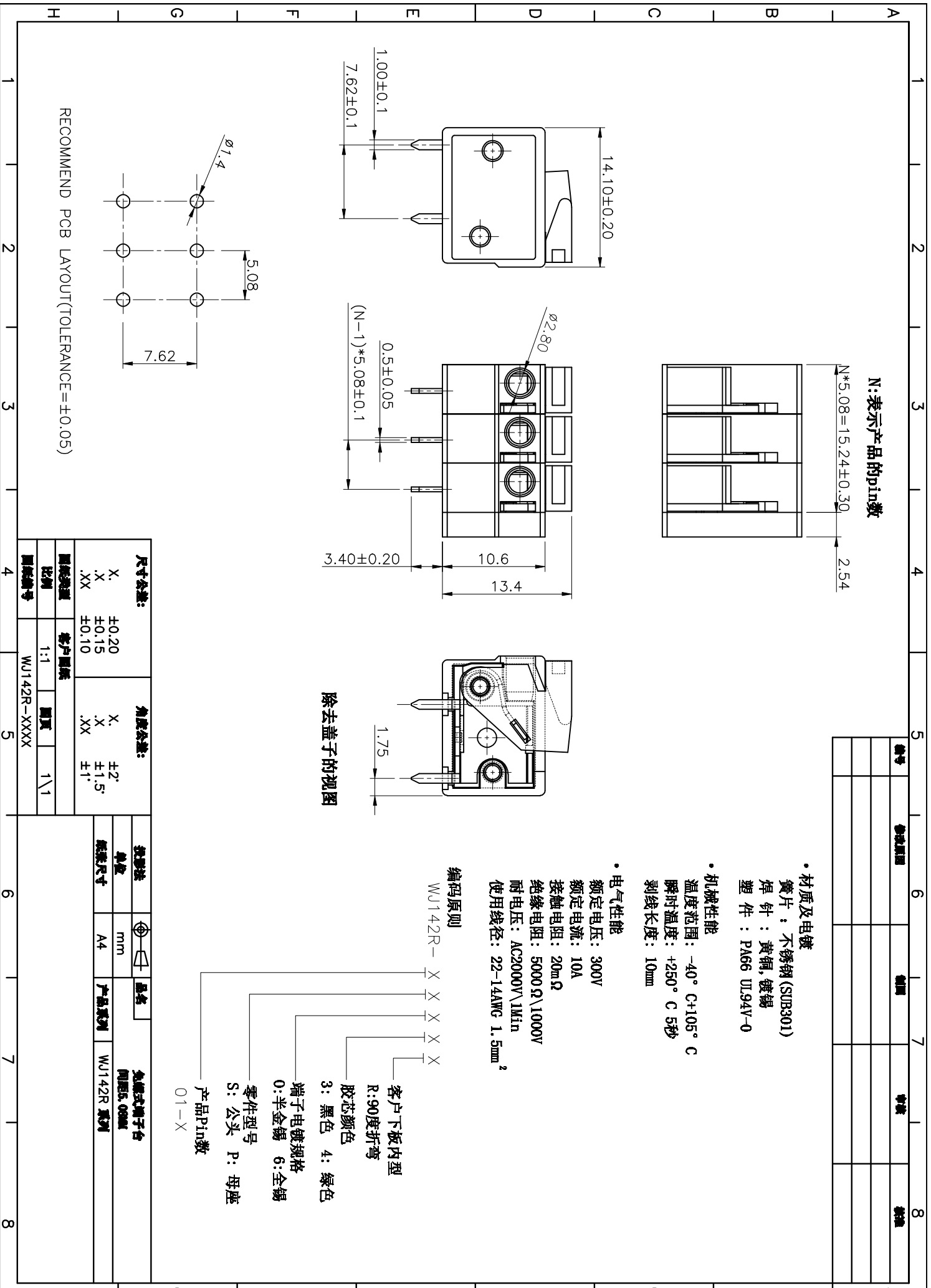
产品系列	WJ142R 系列
------	-----------

比例

比例	1:1
----	-----

图例编号

图例编号	WJ142R-XXXX
------	-------------



X-ON Electronics

Largest Supplier of Electrical and Electronic Components

Click to view similar products for [Fixed Terminal Blocks](#) category:

Click to view products by [Kangnex](#) manufacturer:

Other Similar products are found below :

[00175550202](#) [MBE-1512](#) [MBE-1520](#) [MBE-154](#) [MBE-156](#) [MBES-1510](#) [MBES-153](#) [MBES-156](#) [MH-2512](#) [MHE-132](#) [MHE-133](#) [MHE-163](#)
[MI-254 \(35\)](#) [MI-272](#) [8739](#) [880507](#) [880508](#) [MPT-275](#) [1546551-6](#) [ELM023100](#) [ELM10110G](#) [ELVD12100](#) [BA311TU](#) [BA411SU](#) [MV-152](#)
[MV-253/NCNOC](#) [MV-254-D](#) [MV-255](#) [MV-462](#) [MV-472](#) [MV-493](#) [MVE-252](#) [MVE-253](#) [MVE-258](#) [MVE-273](#) [MVEB-153](#) [1700096](#)
[1702246](#) [1705142](#) [1712417](#) [1713020](#) [1713088](#) [1776118-2](#) [1790852](#) [1-796689-8](#) [1-796692-6](#) [1800001](#) [1800114](#) [1823215](#) [1838462](#)