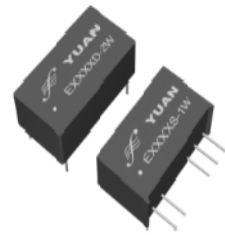


输入电压
5, 12, 15, 24 VDC
输出电压
(+/-) : 3.3, 5, 9, 12, 15, 18, 24 VDC

如需其它规格,请咨询顺源科技公司


电气特性

以下数据除特殊说明外,均是在 TE=25° C, 标称输入电压, 额定输出电流时测得.

输入特性

 电压范围 **+/- 10 %**
 滤波 **陶瓷电容**
隔离特性

 额定电压 **3000 VAC**
 泄漏电流 **<1 mA**
 电阻 **10⁹ Ohm**
 电容 **60 pF type.**
输出特性

 电压精度 **+/- 5 %, max.**
 (20 MHz BW) 纹波及噪音 **150mV p-p, max.**
 可持续短路时间 **即时(<1s)**
 线性电压校准 **+/- 1,2 % / 1,0 % of Vin**
 负载电压校准 **+/- 8 %, IoEd = 20 ~ 100 %**
 温度系数 **+/- 0,02 % / °C**
一般特性

 效率 **70 % to 85 %**
 开关频率 **125 KHz, type.**
环境特性

 工作温度(环境) **- 40° C to + 85° C**
 存储温度 **- 55 °C to + 125 °C**
 降低定额值 **见温度特性曲线图**
 湿度 **≤ 90 %, 非压缩**
 冷却方式 **自然空冷**
体积特性

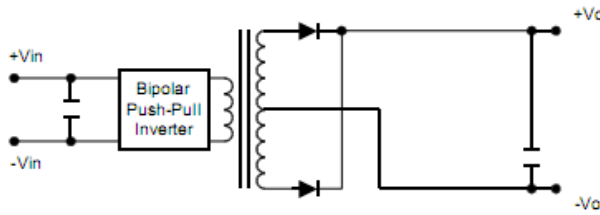
 SIP 封装尺寸 **1W:19.60 x 6,00 x10.00 mm 2W:19.60 x7.00 x10.00 mm**
0.76 x 0.24 x 0.37 英寸 0.76 x 0.28 x 0.37 英寸
重量
2 g~3 g
外壳材料
非传导阻燃黑塑料
产品型号举例 (以下数据是产品在连续满负载老化 8 小时后检测参考值)

产品型号	输入电压 Vin(VDC)	输入电流 空载(mA)	输入电流 满载(mA)	输出电压 Vout(VDC)	输出电流 (mAx.mA)	满载效率 (%TYPE)
E0505S-1W	5	28	282	+/-5	+/-100	71
E0509S-1W	5	23	256	+/-9	+/-55	78
E0515S-1W	5	20	250	+/-15	+/-34	78
E1205S-1W	12	16	113	+/-5	+/-100	74
E1212S-1W	12	12	105	+/-12	+/-42	79
E2403S-1W	24	11	56	+/-3.3	+/-150	75
E2405S-1W	24	9	54	+/-5	+/-100	77
E2412S-1W	24	8	53	+/-12	+/-42	79

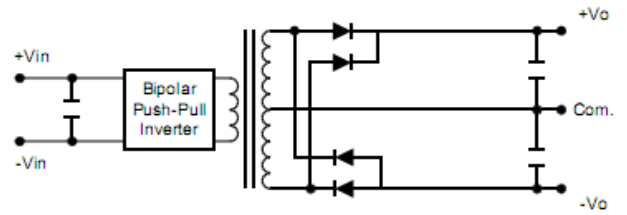
E0505S-2W	5	40	555	+/-5	+/- 200	72
E1205S-2W	12	22	225	+/-5	+/- 200	74
E1212S-2W	12	20	211	+/-12	+/- 84	79
E1215S-2W	12	20	208	+/-15	+/- 67	80
E2405S-2W	24	11	111	+/-5	+/-200	75
E2412S-2W	24	9	105	+/-12	+/- 84	79
E2415S-2W	24	8	103	+/-15	+/-67	79

工作原理图:

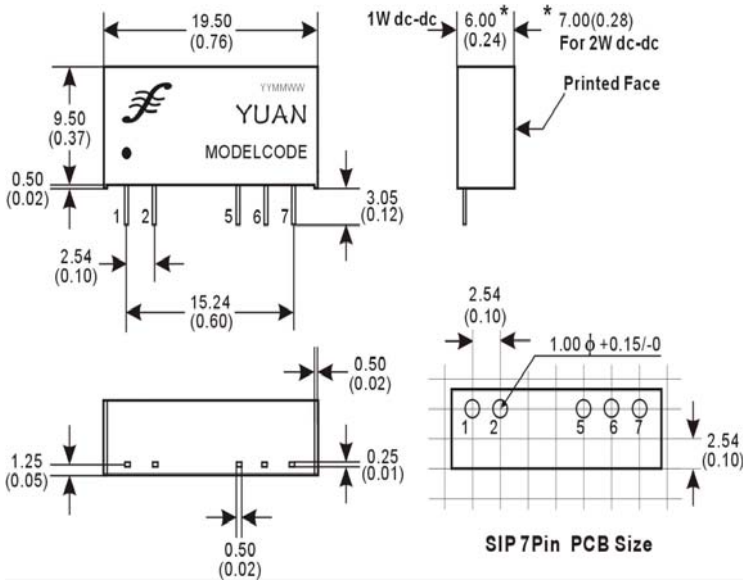
Single Output



Dual Output

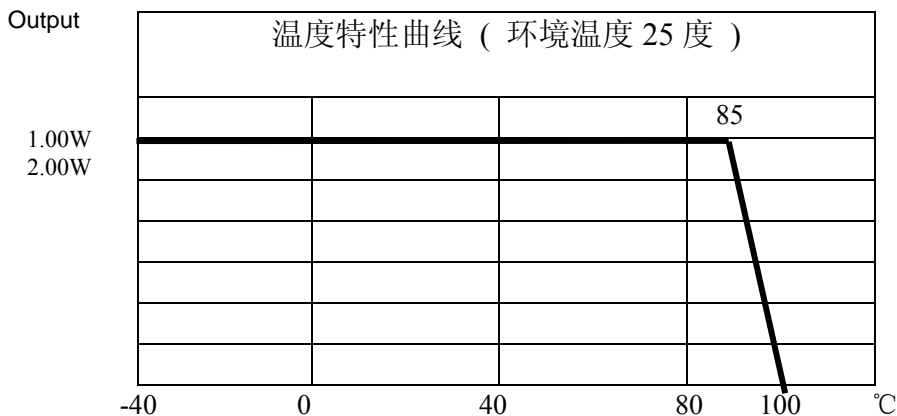


外形及 PCB 布板参考尺寸



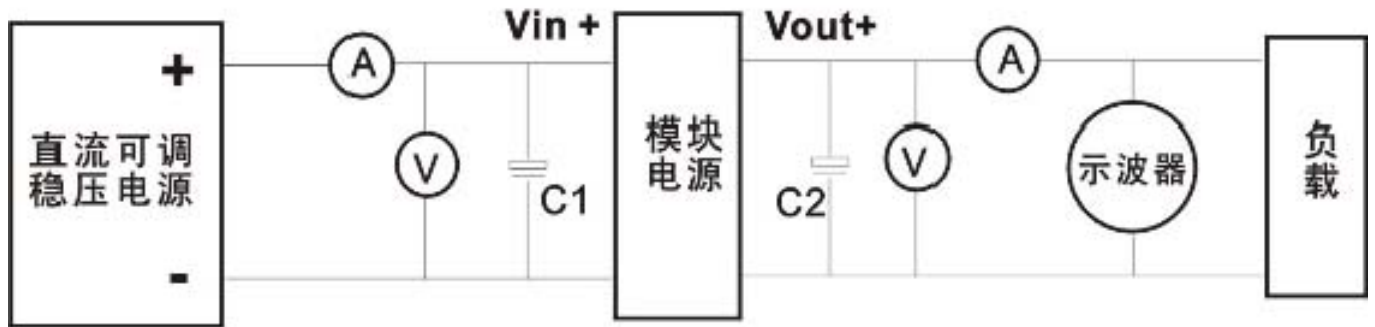
Pin 引脚	引脚功能说明		
1	+	V _{in}	输入正
2	-	V _{in}	输入负
3			空脚
4			空脚
5	-	V _{out}	输出负
6	0	0V	零点
7	+	V _{out}	输出正

温度特性曲线 (产品设计与规格如有更改,恕不另行通知)



SUNYUAN DC-DC模块电源产品检测方法

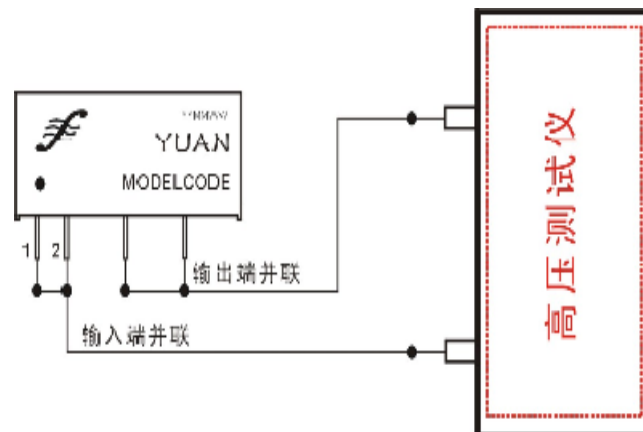
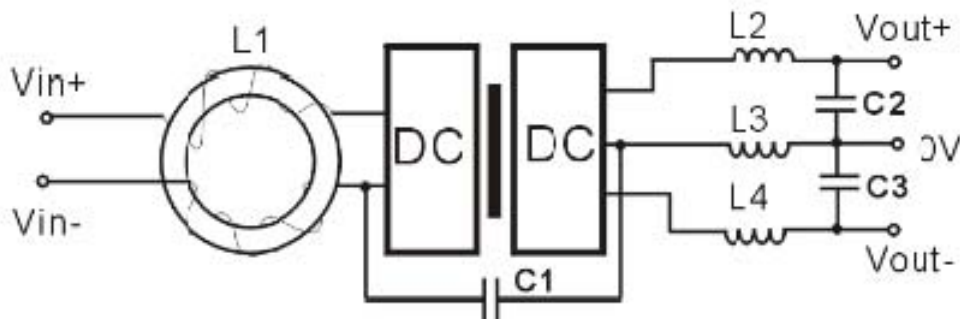
测试采用标准的开尔文四端输入和额定负载（如图）。
 测试条件：室温 $T_A=25^{\circ}\text{C}$ ，湿度： $<75\%$ 。标称输入和额定负载。



DC-DC 模块电源产品检测参考图

DC-DC 减小噪声共模干扰的参考方法

模块电源在开关频率工作下会产生共模和差模噪声。减少噪声和噪声的方法是在输入、输出端加上无源LC或RC（损耗较大）滤波网络。L的自身谐振频率要远高于模块的开关频率，允许通过的电流值也最好选在模块最大输入电流的两倍以上，内阻要较小以降低直流损耗。对于固定频率的模块，可以计算其滤波网络参数，一般的差模噪声很小只需在输入外接L1（共模扼流圈），即可满足要求。



输入与输出间隔离测试参考图

X-ON Electronics

Largest Supplier of Electrical and Electronic Components

Click to view similar products for [Power Management Modules](#) category:

Click to view products by [Sunyuan](#) manufacturer:

Other Similar products are found below :

[FPF1C2P5BF07A](#) [FPF1C2P5MF07AM](#) [FH2000NPBAP](#) [B0505S-2W](#) [HLK-5D1205](#) [HLK-10D4805B](#) [B0505XT-1WR2-R](#) [B0505S-1W](#)
[B1224S-1WR2](#) [AP24N20-HV](#) [TAS25-24-W](#) [TAS10-5-W](#) [TAS10-24-W](#) [TAD10-1505-NI](#) [LS03-13B09R3](#) [HCES1-05D12](#) [HCS2-12D15](#)
[DC2626A](#) [DFR0756](#) [CS-POWEEVER-02](#) [CS-POWEEVER-01](#) [01D-6R5-2A](#) [11D-05S05NANL](#) [12D-03S05N3KVAC](#) [12D-](#)
[05S05N3WNL](#) [12D-05S05RNL](#) [12D-24S05R2W](#) [12DA-05S05N2W](#) [13D-05S05NCNL](#) [13DS1-12D09NNL](#) [13DSB-05S05N1.5KV](#) [14D-](#)
[12S03R1KVNL](#) [14DB-05S05N1.5KV](#) [14DZ-05S05R2W](#) [MEE1S0309SC](#) [22D-12D12NCNL](#) [EN5322QI](#) [LTM4624EY#PBF](#) [1SP0340V2M0-](#)
[45](#) [IGD515EI](#) [1SP0335D2S1-5SNA0750G650300](#) [2SP0115T2A0-FF600R12ME4](#) [2SP0115T2A0-12](#) [2SD106AI-17](#) [UL](#) [2SC0635T2A1-45](#)
[2SC0115T2A0-12](#) [2SC0108T2F1-17](#) [1SD210F2-MBN1200H45E2-H_Opt1](#) [A0505S-1W](#) [A0505S-1WR2](#)