

3.5倍/20倍
双倍率镜片设计



高质量10D (3.5X)
亚克力镜片直径50mm

高质量76D (20X)
亚克力镜片直径18mm

拉出-推回

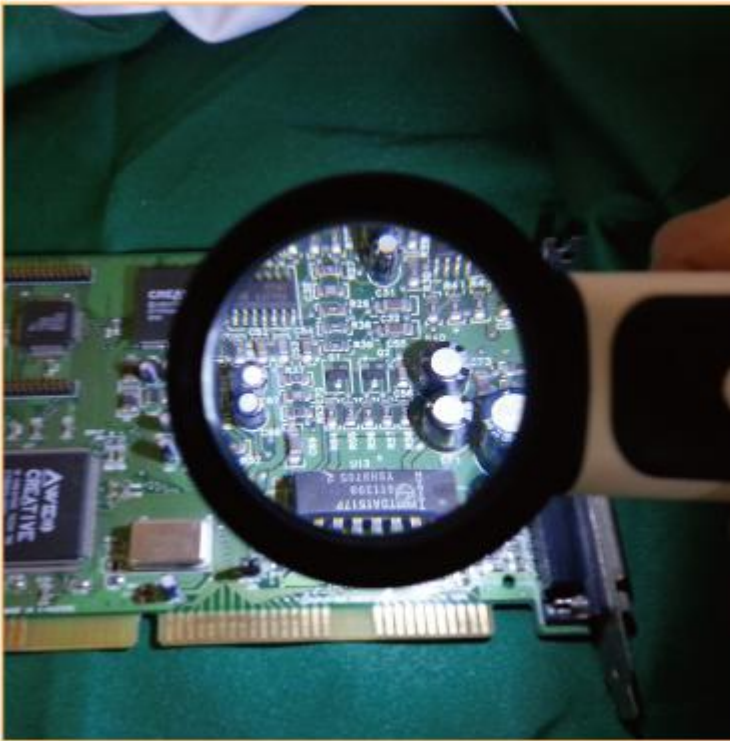
LED灯开关
配备2个LED灯, 方便照明

软性防滑TPE手柄





产品型号	镜片材质	放大倍率及镜片尺寸		灯源	电池规格
MA-023	压克力	大镜片	10D(3.5X) Ø50mm	2个LED灯	1.5V AAA x3颗 (出货不含)
		小镜片	76D(20X) Ø18mm		





伸缩式双倍率镜片设计



珠宝等细微工作检示



X-ON Electronics

Largest Supplier of Electrical and Electronic Components

Click to view similar products for [Environmental Test Equipment](#) category:

Click to view products by [Proskit](#) manufacturer:

Other Similar products are found below :

[CW40](#) [F150C10E3DRT](#) [F150LTC20](#) [F150CD10E2](#) [F150L75](#) [F150LRS](#) [S-11](#) [FLUKE-LDG](#) [382153](#) [FM100](#) [RH210](#) [382253](#) [MO290-P](#)
[GEO-CABLE-REEL-50M](#) [T197914](#) [RD300-L](#) [IR11BD](#) [IR11GM](#) [IR12GM](#) [IR21BD](#) [IR31CE](#) [IR32BC](#) [IR33BC](#) [MP7217TC](#) [NGM-1](#) [SGX-](#)
[7NH3](#) [UT381](#) [F150-SLC50](#) [AW-CO-1000](#) [AW-NmHc-100](#) [3.000.401](#) [AX-7535](#) [CS-9S6SS-A](#) [P 2800 A](#) [P 2801](#) [P 2802](#) [P 5039](#) [P 5130](#) [P](#)
[5055](#) [P 5060](#) [P 5065](#) [P 5086](#) [P 5090](#) [P 5110](#) [P 5115](#) [P 5135](#) [P 5140](#) [P 5145](#) [P 5150](#) [P 5160](#)