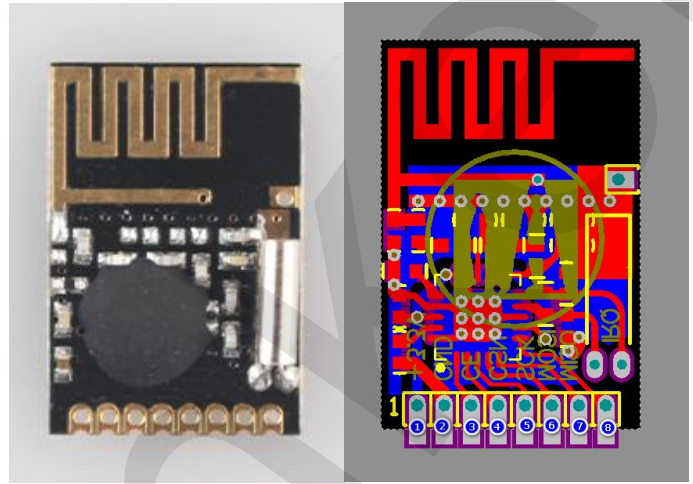
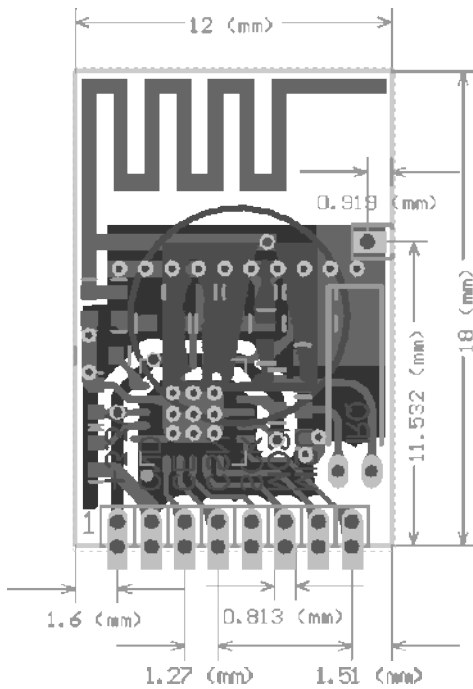


## NF-04-MI 2.4G 模组



### 特性

- SMD-8 封装，体积小
- 支持 GFSK 调制方式
- 支持 2Mbps/1Mbps/250Kbps 数据速率
- 宽电源电压范围：1.9~3.6V
- 接收灵敏度：-96dBm@250kbps
- 最高发射功率：4dBm
- 内置数据包处理引擎
- 采用四线 SPI 接口，速率可达 8MHz
- 收发数据硬件中断输出

### 概述

NF-04-MI 是一款 2.5mW 功率的 2.4G 无线模块，高空中速率（最高可达 2Mbps），采用 SPI 接口，高稳定性，高性价比，全工业级元器件，已经批量生产，并适用于多种应用场景。

NF-04-MI 可广泛应用于各种物联网场合，适用于无线键鼠、无线遥控、体感设备、有源 RFID、NFC、低功耗自组网无线传感网节点等，是物联网应用的理想解决方案。

NF-04-MI 采用 SMD-8 封装，易于实现自动化，提高生产效率。并且 NF-08 体积非常小，特别适用于结构紧凑的产品。

## 产品技术规格

模块型号	NF-04-MI
封装	SMD-8
尺寸	18*12 mm
通讯接口	SPI (最高速率可达 8Mbps)
空中速率	250k~2Mbps 3级可调 (250kbps、1Mbps、2Mbps)
频谱范围	2400MHz~2527MHz 可调, 1MHz 步进
天线形式	板载 PCB 天线
最大发射功率	4 dBm
接收灵敏度	-96dBm@250kbps
平均电流	发射电流: 18mA (4dBm) 接收电流: 16.5mA (2Mbps) 待机电流: 50uA (Standby-I 模式)
供电范围	1.9~3.6V, 典型值 3.3V
工作温度	-20 °C ~ 85 °C (建议工作温度不超过 70°C)
存储环境	-20 °C ~ 90 °C , < 90%RH

## 引脚定义

序号	名称	方向	用途
1	VCC	-	供电电源, 必须 1.9 ~ 3.6V 之间
2	GND	-	地线, 连接到电源参考地
3	CE	输入	模块控制引脚
4	CSN	输入	模块片选引脚, 用于开始一个 SPI 通信
5	SCK	输入	模块 SPI 总线时钟
6	MOSI	输入	模块 SPI 数据输入引脚
7	MISO	输出	模块 SPI 数据输出引脚
8	IRQ	输出	模块中断信号输出, 低电平有效

## 联系我们

深圳市安信可科技有限公司

地址: 深圳市宝安区航城大道与宝安大道交叉口华丰工业园 C2 栋 6 楼

官网: [www.ai-thinker.com](http://www.ai-thinker.com) 电话: 400-855-5368 邮箱: [support@aithinker.com](mailto:support@aithinker.com)

## X-ON Electronics

Largest Supplier of Electrical and Electronic Components

*Click to view similar products for [WiFi Modules](#) category:*

*Click to view products by [Ai-Thinker](#) manufacturer:*

Other Similar products are found below :

[E07-M1101S](#) [E104-BT10N](#) [E22-400M30S](#) [E75-2G4M10S](#) [WT52832-S2](#) [WT-RA-01-V3.0](#) [WH-LTE-7S4 V2](#) [WH-BLE103a](#) [W-V-05](#) [W-Z-03](#) [WMIOT602](#) [TW-03L](#) [NF-01-N](#) [NF-02-PA](#) [NF-02-PE](#) [AB-01](#) [AB-02](#) [TB-01](#) [TB-02](#) [DL-TXM119-PA](#) [DL-24N-S1](#) [LSD4RF-2R714N10](#) [LSD4NBN-LB03000002](#) [LSD4BT-E92ASTD001](#) [LSD4RF-2F717N30](#) [LSD4NBN-LB03000003](#) [LSD4RF-2R717N40](#) [LSD4WN-2L717M90](#) [LSD4WN-2I717M90](#) [M02003](#) [M02003-1](#) [LSD4BT-K53ASTD001](#) [LSD4BT-K55ASTD001](#) [ML2510](#) [L76](#) [ML5535](#) [L72](#) [MS50SFB1C](#) [MS50SFB3C](#) [MS50SFA1C](#) [ESP32-WROVER-B\(8MB\)](#) [TW-02L](#) [TW-03L](#) [XR-50A](#) [CC2541](#) [DWM1000](#) [NF-01-S](#) [NF-03](#) [Ra-02](#) [NF-04](#)