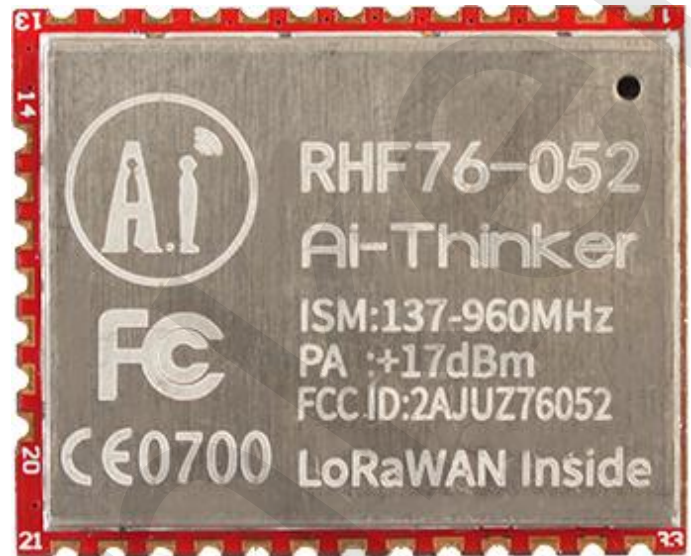
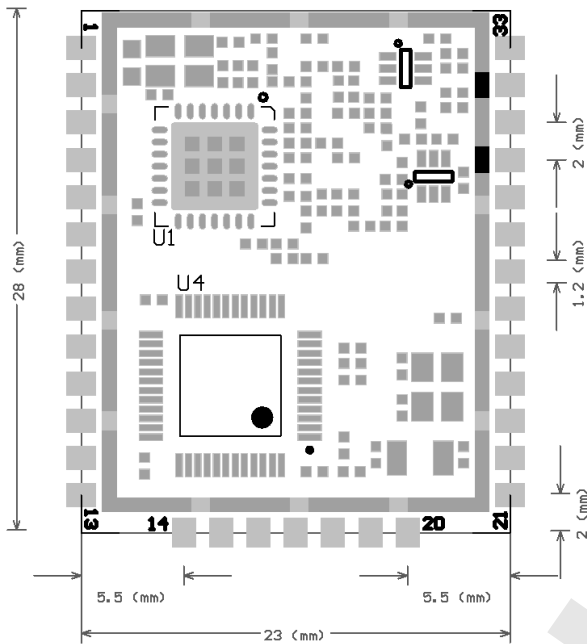


RHF76-052 LoRa 模组



特性

- 使用串口通信，通过发送 AT 指令控制模组
- 支持双频段 433/470MHz 和 868/915MHz
- 内置 LoRaWAN 协议栈，支持中国 CLAA 协议
- 支持 EU868/US915/AU915/日本 902-928MHz LBT 功能
- 达至 72 路上行通道（64 个带宽为 125kHz 正常通道和 8 个带宽为 500kHz 的通道）
- 支持 CLASS A 和 CLASS C, Class B 稍后上线
- 支持 APB 和 OTAA 方式加入网络
- 支持自定义数据速率
- 支持与全双工 LoRaWAN 网关通信
- 支持 LoRa 点对点通信
- 支持 RSSI 检测
- 睡眠模式下电流低至 1.45uA
- 通过串口进行升级固件

概述

RHF76-052 可用于超长距离扩频通信，并且内置安全可靠的 LoRaWAN 的协议栈，配合无线网关，解决了传统无线设计方案无法同时兼顾距离、抗干扰和功耗的问题。

RHF76-052 可广泛应用于各种物联网场合，适用于自动抄表，家庭楼宇自动化，安防系统，远程灌溉系统等，是物联网应用的理想解决方案。

RHF76-052 采用 SMD 封装，可通过标准 SMT 设备实现产品的快速生产，为客户提供高可靠性的连接方式，特别适合自动化、大规模、低成本的现代化生产方式，方便应用于各种物联网硬件终端场合。

产品技术规格

模块型号	RHF76-052
封装	SMD-33
尺寸	28*23*(2.95 ± 0.1) mm
通讯接口	UART
频谱范围	433/470MHz 、 868/915MHz
天线形式	外接天线
最大发射功率	17 ± 0.5 dBm
供电范围	1.8~3.6V，典型值 3.3V
通信协议	LoRaWAN 协议栈
工作温度	-30 °C ~ 85 °C
存储环境	-40 °C ~ 90 °C , < 90%RH
重量	3.2g
是否支持二次开发	否

联系我们

深圳市安信可科技有限公司

地址：深圳市宝安区航城大道与宝安大道交叉口华丰工业园 C2 栋 6 楼

官网：www.ai-thinker.com 电话：0755-29162996 邮箱：support@aithinker.com

X-ON Electronics

Largest Supplier of Electrical and Electronic Components

Click to view similar products for [WiFi Modules](#) category:

Click to view products by [Ai-Thinker](#) manufacturer:

Other Similar products are found below :

[E07-M1101S](#) [E104-BT10N](#) [E22-400M30S](#) [E75-2G4M10S](#) [WT52832-S2](#) [WT-RA-01-V3.0](#) [WH-LTE-7S4 V2](#) [WH-BLE103a](#) [W-V-05](#) [W-Z-03](#) [WMIOT602](#) [TW-03L](#) [NF-01-N](#) [NF-02-PA](#) [NF-02-PE](#) [AB-01](#) [AB-02](#) [TB-01](#) [TB-02](#) [DL-TXM119-PA](#) [DL-24N-S1](#) [LSD4RF-2R714N10](#) [LSD4NBN-LB03000002](#) [LSD4BT-E92ASTD001](#) [LSD4RF-2F717N30](#) [LSD4NBN-LB03000003](#) [LSD4RF-2R717N40](#) [LSD4WN-2L717M90](#) [LSD4WN-2I717M90](#) [M02003](#) [M02003-1](#) [LSD4BT-K53ASTD001](#) [LSD4BT-K55ASTD001](#) [ML2510](#) [L76](#) [ML5535](#) [L72](#) [MS50SFB1C](#) [MS50SFB3C](#) [MS50SFA1C](#) [ESP32-WROVER-B\(8MB\)](#) [TW-02L](#) [TW-03L](#) [XR-50A](#) [CC2541](#) [DWM1000](#) [NF-01-S](#) [NF-03](#) [Ra-02](#) [NF-04](#)