

20 × 10 × 12

M4



特点	
<ul style="list-style-type: none"> · 双列式、高灵敏度继电器。 · 符合FCC68要求，冲击电压1.5kV。介质耐压1000VAC。 · 试水式密封。 · 高可靠分叉式触点。 · 用于通信设备、办公设备、教学视听设备及医疗设备、测量仪表、仿真器和安全报警、探测器等。 	

订货信息	
M4 12 H A W 1 2 3 4 5	
1 型号: M4	3 封装: H: 试水式
2 线圈额定电压: DC:3:3V; 5:5V; 6:6V; 9:9V; 12:12V; 18:18V; 24:24V; 48:48V	4 线圈功耗: 无:0.15W; A:0.2W; M:0.45W 5 触点材料: 无: AgPd; W: AgNi

触点参数		
触点形式	2C (DPDT(B-M)) (分叉双触点)	
触点材料	AgPd(镀金) AgNi(镀金)	
触点负载 (阻性)	1A/24VDC; 0.5A/120VAC	
最大切换功率	60W 125VA 最小切换负载: 0.01mA/10mV (参考值)	
最大切换电压	220VDC 250VAC 最大切换电流:2A	
接触电阻	<50mΩ IEC 61810-7中第4.12条	
寿命	电气	1A/24VDC: 5×10 ⁵ (Ag Ni: 1×10 ⁵) 0.5A/120VAC: 2×10 ⁵ IEC 61810-7中第4.30条
	机械	10 ⁸ IEC 61810-7中第4.31条

注: 已经在开路电压为6V (直流最大, 交流峰值) 和大于10mA(阻性)负载下试验检验和使用过的产品, 建议不再用于低电平。

线圈参数								
规格序号	线圈电压 VDC		线圈电阻 Ω ±10%	吸合电压 VDC(最大) (额定电压的70%或66%)	释放电压 VDC(最小) (额定电压的5%或10%)	线圈功耗 W	动作时间 ms	释放时间 ms
	额定	最大						
M4-003	3	7.5	60	2.1	0.15	0.15	大约 4.5	大约 1.5
M4-005	5	12.5	167	3.5	0.25	0.15		
M4-006	6	15.0	240	4.2	0.3	0.15		
M4-009	9	22.5	540	6.3	0.45	0.15		
M4-012	12	30.0	960	8.4	0.6	0.15		
M4-018	18	40.0	1620	12.6	0.9	0.20		
M4-024	24	52.9	2880	16.8	1.2	0.20		
M4-048	48	84.9	7680	33.6	2.4	0.30		
M4-003A	3	6.5	45	2.1	0.3	0.2	大约 4.5	大约 1.5
M4-005A	5	10.8	125	3.5	0.5	0.2		
M4-006A	6	13.0	180	4.2	0.6	0.2		
M4-009A	9	19.5	405	6.3	0.9	0.2		
M4-012A	12	26.5	720	8.4	1.2	0.2		
M4-024A	24	52.9	2880	16.8	2.4	0.2		
M4-048A	48	103.9	11520	33.6	4.8	0.2		
M4-005M	5	7.7	56	3.3	0.5	0.45		
M4-006M	6	9.2	80	4.0	0.6	0.45		
M4-009M	9	13.7	180	6.0	0.9	0.45		
M4-012M	12	18.3	320	8.0	1.2	0.45		
M4-018M	18	27.5	720	12.0	1.8	0.45		
M4-024M	24	36.7	1280	15.9	2.4	0.45		
M4-048M	48	72.5	5000	33.0	4.8	0.45		

注意: 1. 使用的线圈电压低于线圈额定电压时将会损害继电器的工作。
2. 吸合、释放电压仅供检测用, 不是设计的使用指标。
3. 若无其它规定, 继电器的所有试验及应用, 线圈应加线圈参数表中规定的额定电压及其极性 (如果有的话)。

技术特性

分布电容		
断开触点间	大约0.7pF	IEC 61810-7中第4.41条
触点与线圈间	大约1.0pF	IEC 61810-7中第4.41条
触点组之间	大约0.9pF	IEC 61810-7中第4.41条
绝缘电阻	最小1000MΩ (500VDC)	IEC 61810-5中第7条
介质耐压		
断开触点间	1000VAC 1分钟	IEC 60255-5中第6条
触点与线圈间	1000VAC 1分钟	IEC 60255-5中第6条
触点组之间	1000VAC 1分钟	IEC 60255-5中第6条
冲击电压		
断开触点间	1500V	FCC 68
触点与线圈间	1500V	FCC 68
触点组之间	1500V	FCC 68
耐冲击	稳定性:100m/s ² 11ms; 强度:1000 m/s ² 6ms	IEC 68-2-27 试验 Ea
抗振动	10Hz~55Hz 双振幅 稳定性1.5mm 强度5mm	IEC 68-2-6 试验 Fc
引出端强度	5N	IEC 68-2-21 试验 Ua1
可焊性	235℃ ± 2℃ 3s ± 0.5s	IEC 68-2-20 试验 Ta 方法 1
环境温度	-40℃~90℃ (-40° F~194° F) (-40℃~80℃ 对 0.3W,0.45W线圈)	
质 (重) 量	约4.5g	

安全认证

安全认证	UL&CUR	TUV
负载	1A/24VDC 0.5A/120VAC	1A/24VDC、0.5A/120VAC

外形尺寸

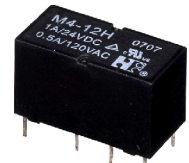
mm/英寸

外形尺寸图

接线图 (底视图)

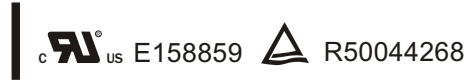
安装尺寸图 (底视图)

注: 1) 尺寸以毫米为单位。
2) 给出的等量英寸值仅供参考。



20 × 10 × 12

M4



特点	
<ul style="list-style-type: none"> · 双列式、高灵敏度继电器。 · 符合FCC68要求，冲击电压1.5kV。介质耐压1000VAC。 · 试水式密封。 · 高可靠分叉式触点。 · 用于通信设备、办公设备、教学视听设备及医疗设备、测量仪表、仿真器和安全报警、探测器等。 	

订货信息	
M4 12 H A W 1 2 3 4 5	
1 型号: M4	3 封装: H: 试水式
2 线圈额定电压: DC:3:3V; 5:5V; 6:6V; 9:9V; 12:12V; 18:18V; 24:24V; 48:48V	4 线圈功耗: 无:0.15W; A:0.2W; M:0.45W
	5 触点材料: 无: AgPd; W: AgNi

触点参数		
触点形式	2C (DPDT(B-M)) (分叉双触点)	
触点材料	AgPd(镀金) AgNi(镀金)	
触点负载 (阻性)	1A/24VDC; 0.5A/120VAC	
最大切换功率	60W 125VA 最小切换负载: 0.01mA/10mV (参考值)	
最大切换电压	220VDC 250VAC 最大切换电流: 2A	
接触电阻	<50mΩ IEC 61810-7中第4.12条	
寿命	电气	1A/24VDC: 5 × 10 ⁵ (Ag Ni: 1 × 10 ⁵) 0.5A/120VAC: 2 × 10 ⁵ IEC 61810-7中第4.30条
	机械	10 ⁸ IEC 61810-7中第4.31条

注: 已经在开路电压为6V (直流最大, 交流峰值) 和大于10mA(阻性)负载下试验检验和使用过的产品, 建议不再用于低电平。

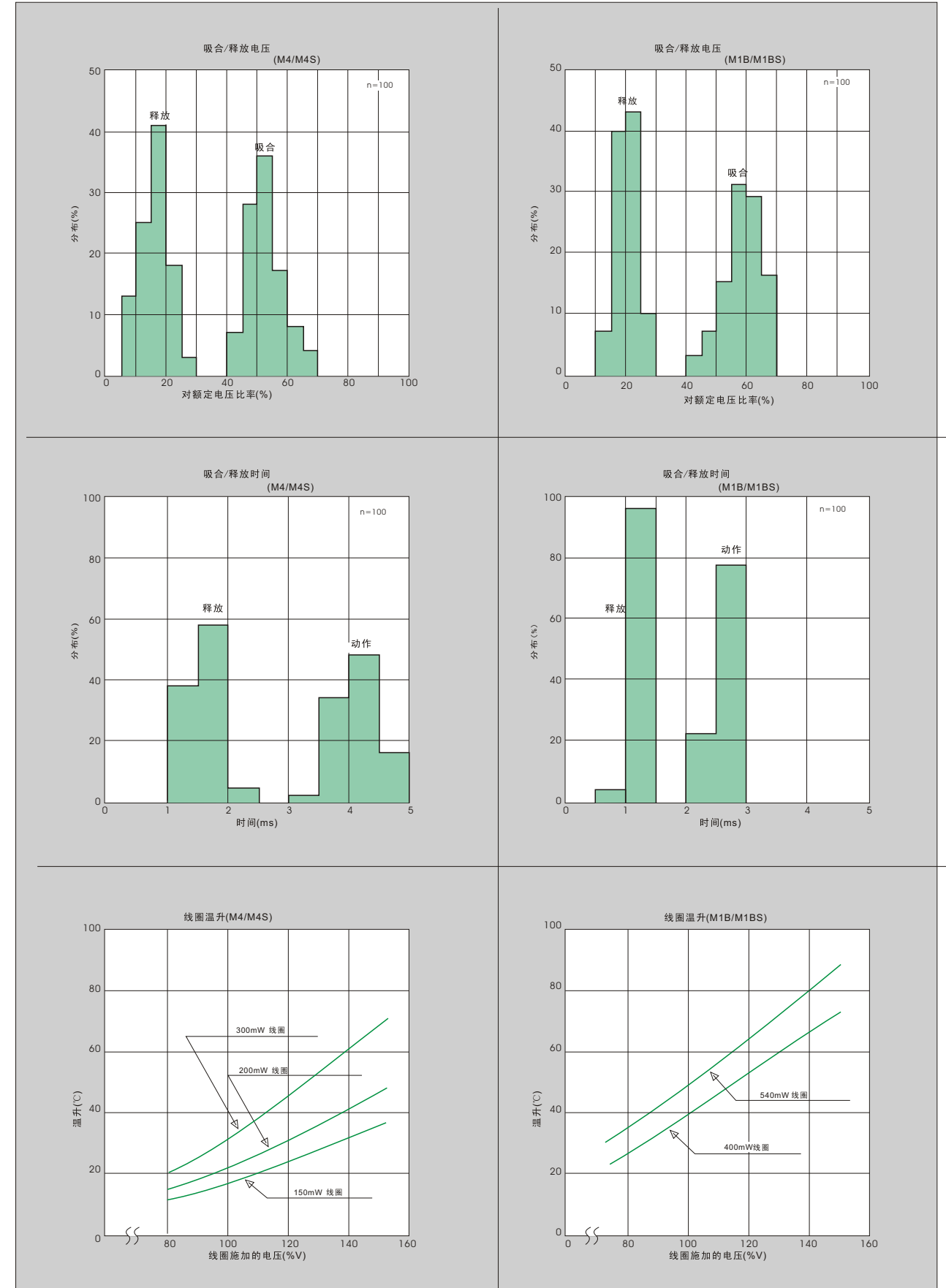
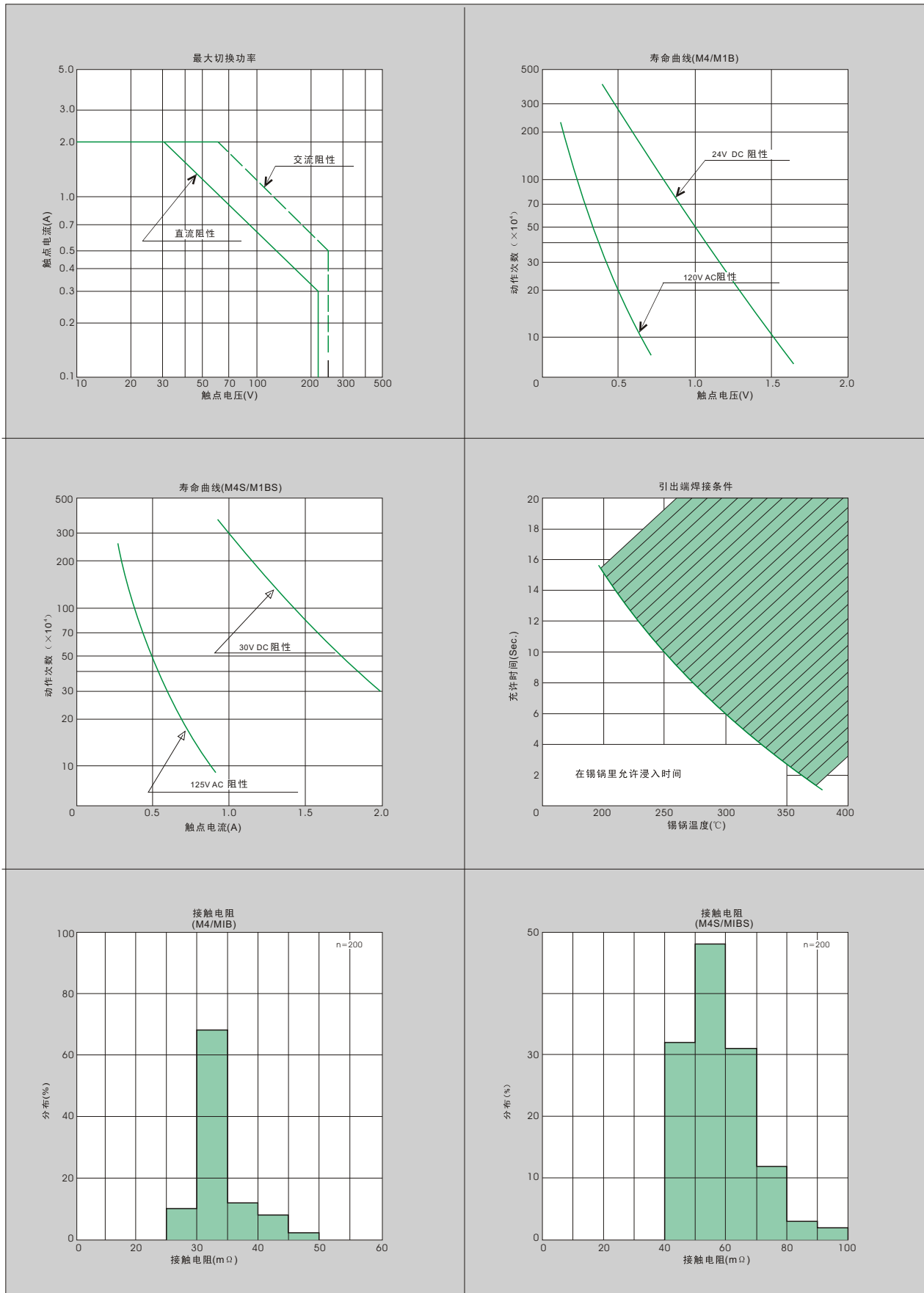
线圈参数								
规格序号	线圈电压 VDC		线圈电阻 Ω ±10%	吸合电压 VDC(最大) (额定电压的70%或66%)	释放电压 VDC(最小) (额定电压的5%或10%)	线圈功耗 W	动作时间 ms	释放时间 ms
	额定	最大						
M4-003	3	7.5	60	2.1	0.15	0.15	大约 4.5	大约 1.5
M4-005	5	12.5	167	3.5	0.25	0.15		
M4-006	6	15.0	240	4.2	0.3	0.15		
M4-009	9	22.5	540	6.3	0.45	0.15		
M4-012	12	30.0	960	8.4	0.6	0.15		
M4-018	18	40.0	1620	12.6	0.9	0.20		
M4-024	24	52.9	2880	16.8	1.2	0.20		
M4-048	48	84.9	7680	33.6	2.4	0.30		
M4-003A	3	6.5	45	2.1	0.3	0.2	大约 4.5	大约 1.5
M4-005A	5	10.8	125	3.5	0.5	0.2		
M4-006A	6	13.0	180	4.2	0.6	0.2		
M4-009A	9	19.5	405	6.3	0.9	0.2		
M4-012A	12	26.5	720	8.4	1.2	0.2		
M4-024A	24	52.9	2880	16.8	2.4	0.2		
M4-048A	48	103.9	11520	33.6	4.8	0.2		
M4-005M	5	7.7	56	3.3	0.5	0.45		
M4-006M	6	9.2	80	4.0	0.6	0.45		
M4-009M	9	13.7	180	6.0	0.9	0.45		
M4-012M	12	18.3	320	8.0	1.2	0.45		
M4-018M	18	27.5	720	12.0	1.8	0.45		
M4-024M	24	36.7	1280	15.9	2.4	0.45		
M4-048M	48	72.5	5000	33.0	4.8	0.45		

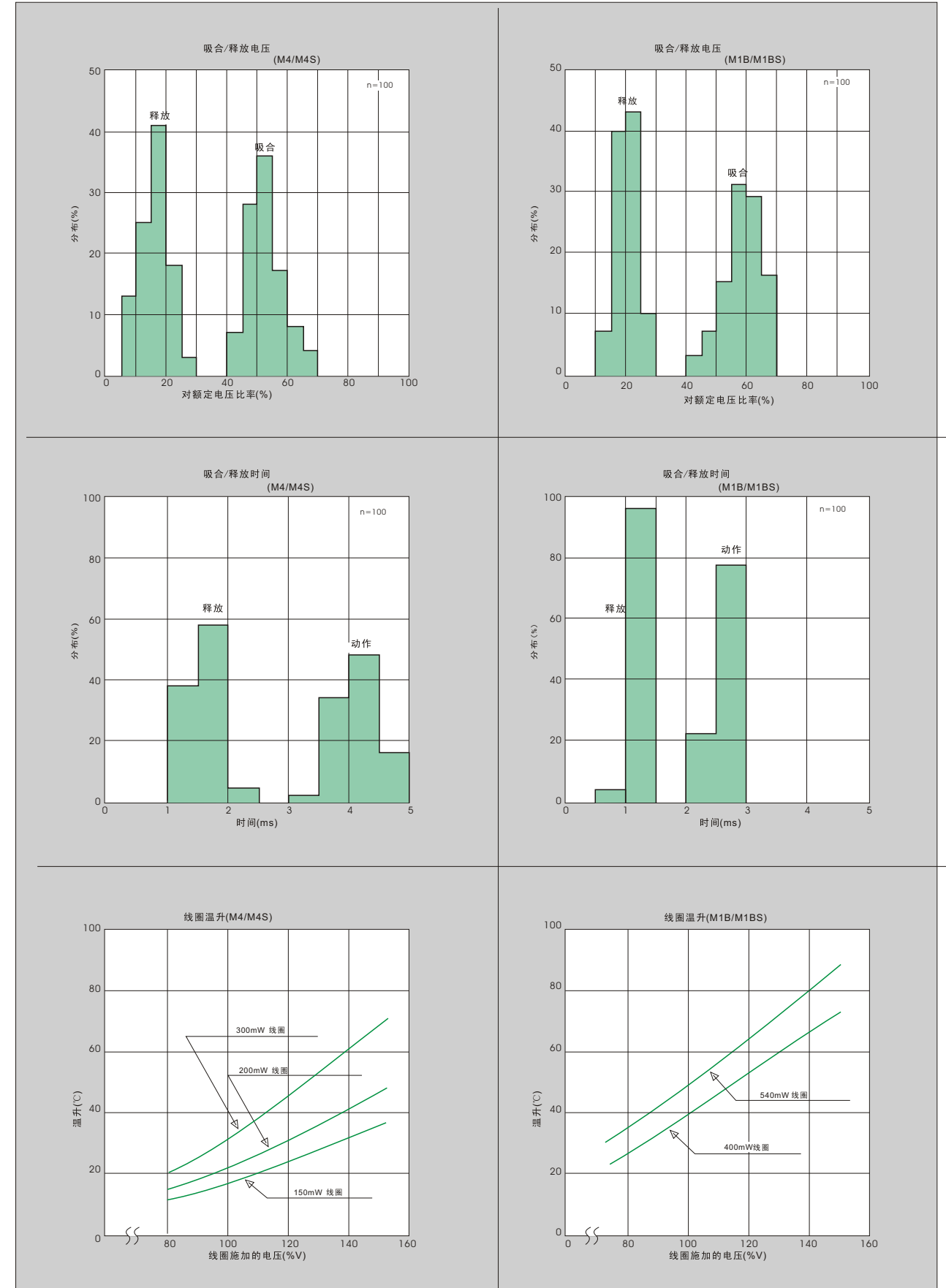
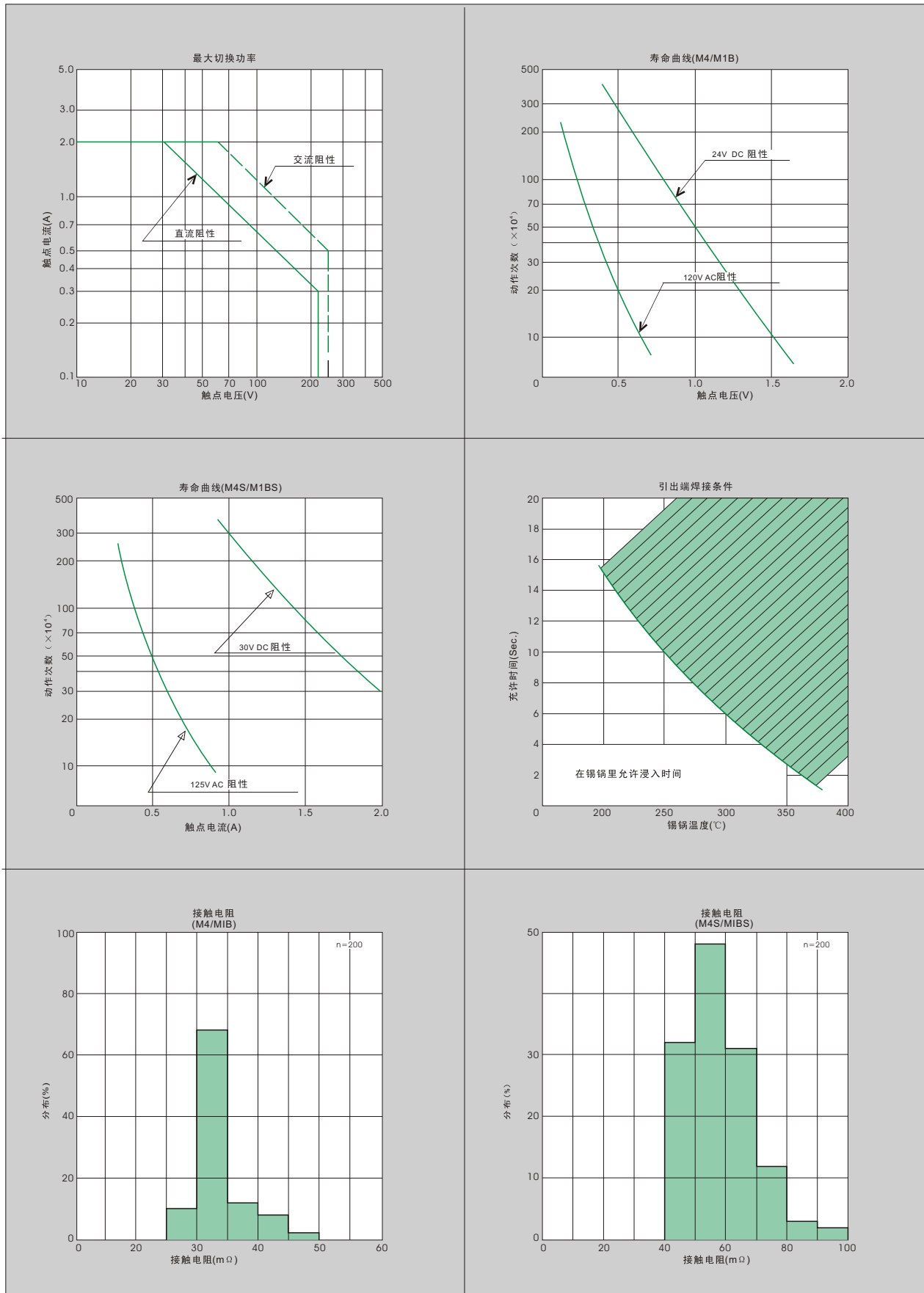
注意: 1. 使用的线圈电压低于线圈额定电压时将会损害继电器的工作。
2. 吸合、释放电压仅供检测用, 不是设计的使用指标。
3. 若无其它规定, 继电器的所有试验及应用, 线圈应加线圈参数表中规定的额定电压及其极性 (如果有的话)。

技术特性		
分布电容		
断开触点间	大约0.7pF	IEC 61810-7中第4.41条
触点与线圈间	大约1.0pF	IEC 61810-7中第4.41条
触点组之间	大约0.9pF	IEC 61810-7中第4.41条
绝缘电阻	最小1000MΩ (500VDC)	IEC 61810-5中第7条
介质耐压		
断开触点间	1000VAC 1分钟	IEC 60255-5中第6条
触点与线圈间	1000VAC 1分钟	IEC 60255-5中第6条
触点组之间	1000VAC 1分钟	IEC 60255-5中第6条
冲击电压		
断开触点间	1500V	FCC 68
触点与线圈间	1500V	FCC 68
触点组之间	1500V	FCC 68
耐冲击	稳定性:100m/s ² 11ms; 强度:1000 m/s ² 6ms	IEC 68-2-27 试验 Ea
抗振动	10Hz~55Hz 双振幅 稳定性1.5mm 强度5mm	IEC 68-2-6 试验 Fc
引出端强度	5N	IEC 68-2-21 试验 Ua1
可焊性	235℃ ± 2℃ 3s ± 0.5s	IEC 68-2-20 试验 Ta 方法 1
环境温度	-40℃~90℃ (-40° F~194° F) (-40℃~80℃ 对 0.3W,0.45W线圈)	
质 (重) 量	约4.5g	

安全认证		
安全认证	UL&CUR	TUV
负载	1A/24VDC 0.5A/120VAC	1A/24VDC、0.5A/120VAC

外形尺寸		mm/英寸
外形尺寸图 接线图 (底视图) 安装尺寸图 (底视图)		
注: 1) 尺寸以毫米为单位。 2) 给出的等量英寸值仅供参考。		





X-ON Electronics

Largest Supplier of Electrical and Electronic Components

Click to view similar products for [General Purpose Relays](#) category:

Click to view products by [Forward Relay](#) manufacturer:

Other Similar products are found below :

[APF30318](#) [JVN1AF-4.5V-F](#) [PCN-105D3MHZ](#) [5JO-10000S-SIL](#) [5JO-1000CD-SIL](#) [5JO-400CD-SIL](#) [LY2S-AC220/240](#) [LYQ20DC12](#)
[6031007G](#) [6131406HQ](#) [6-1393099-3](#) [6-1393099-8](#) [6-1393122-4](#) [6-1393123-2](#) [6-1393767-1](#) [6-1393843-7](#) [6-1415012-1](#) [6-1419102-2](#) [6-](#)
[1423698-4](#) [6-1608051-6](#) [6-1608067-0](#) [6-1616170-6](#) [6-1616248-2](#) [6-1616282-3](#) [6-1616348-2](#) [6-1616350-1](#) [6-1616350-8](#) [6-1616358-7](#) [6-](#)
[1616359-9](#) [6-1616360-9](#) [6-1616931-6](#) [6-1617039-1](#) [6-1617052-1](#) [6-1617090-2](#) [6-1617090-5](#) [6-1617347-5](#) [6-1617353-3](#) [6-1617801-8](#) [6-](#)
[1617802-2](#) [6-1618107-9](#) [6-1618248-4](#) [M83536/1-027M](#) [CX-4014](#) [MAHC-5494](#) [MAVCD-5419-6](#) [703XCX-120A](#) [7-1393100-5](#) [7-1393111-7](#)
[7-1393144-5](#) [7-1393767-8](#)