

超宽电压输入非隔离稳压

DC-DC 模块电源

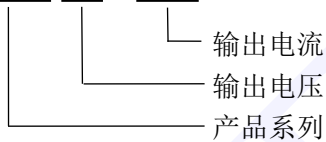


产品特点

- 效率高达 95%
- 低纹波、噪声
- 无需外加散热片
- 短路保护，过热保护
- 工作温度范围：-40°C~+85°C
- 可靠性高（MTTF≥100 万小时）
- 国际标准引脚方式
- 引脚与 LM78XX 系列兼容
- 超小型 SIP 封装，满足 UL94-V0
- 100%满载老化

产品选型

K 78 05 - 500



应用范围

K78XX-500 系列产品是高效率的开关稳压器，是78XX 系列三端线性稳压器的理想替代品。它效率高，损耗小，发热低，使用时无需外加散热片。

产品型号列表

型号	输入电压 (VDC)		输出电压 (VDC)	输出电流 (mA)	典型效率 (%)	
	标称	范围			最大	最小
K781.8-500	12	4.75~28	1.8	500	80	68
K782.5-500	12	4.75~28	2.5	500	86	75
K7803-500	24	4.75~28	3.3	500	90	80
K7805-500	24	6.5~32	5	500	93	84
K7809-500	24	11~32	9	500	94	91
K7812-500	24	15~32	12	500	95	92
K7815-500	24	18~32	15	500	95	92

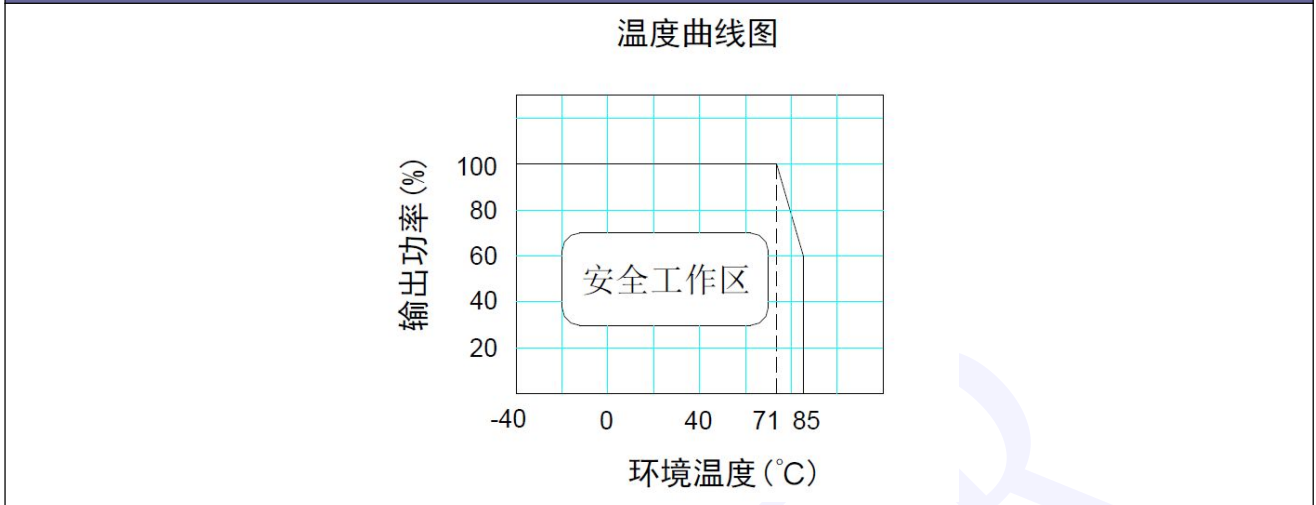
输入特性					
项目	工作条件	最小	典型	最大	单位
反接输入		禁止输入反接			
输入滤波器		电容器滤波 (1uF)			

输出特性					
项目	工作条件	最小	典型	最大	单位
输出电压精度	100%负载, 输入电压全范围	—	±2	±3	%
线性调节率	输入电压范围	—	±0.5	±0.75	
负载调节率	标称输入下, 负载从 10% 到 100%变化	—	±0.5	±1.0	
纹波&噪声	带宽 20MHz, 采用平行线法	—	25	75	mVp-p
短路保护		持续短路保护 (自恢复)			
过热保护	IC 内置	—	150	—	°C
静态电流		—	5	10	mA
温度系数	-40°C ~ +85°C	—	—	±0.03	%/°C
最大容性负载		—	—	1000	μF

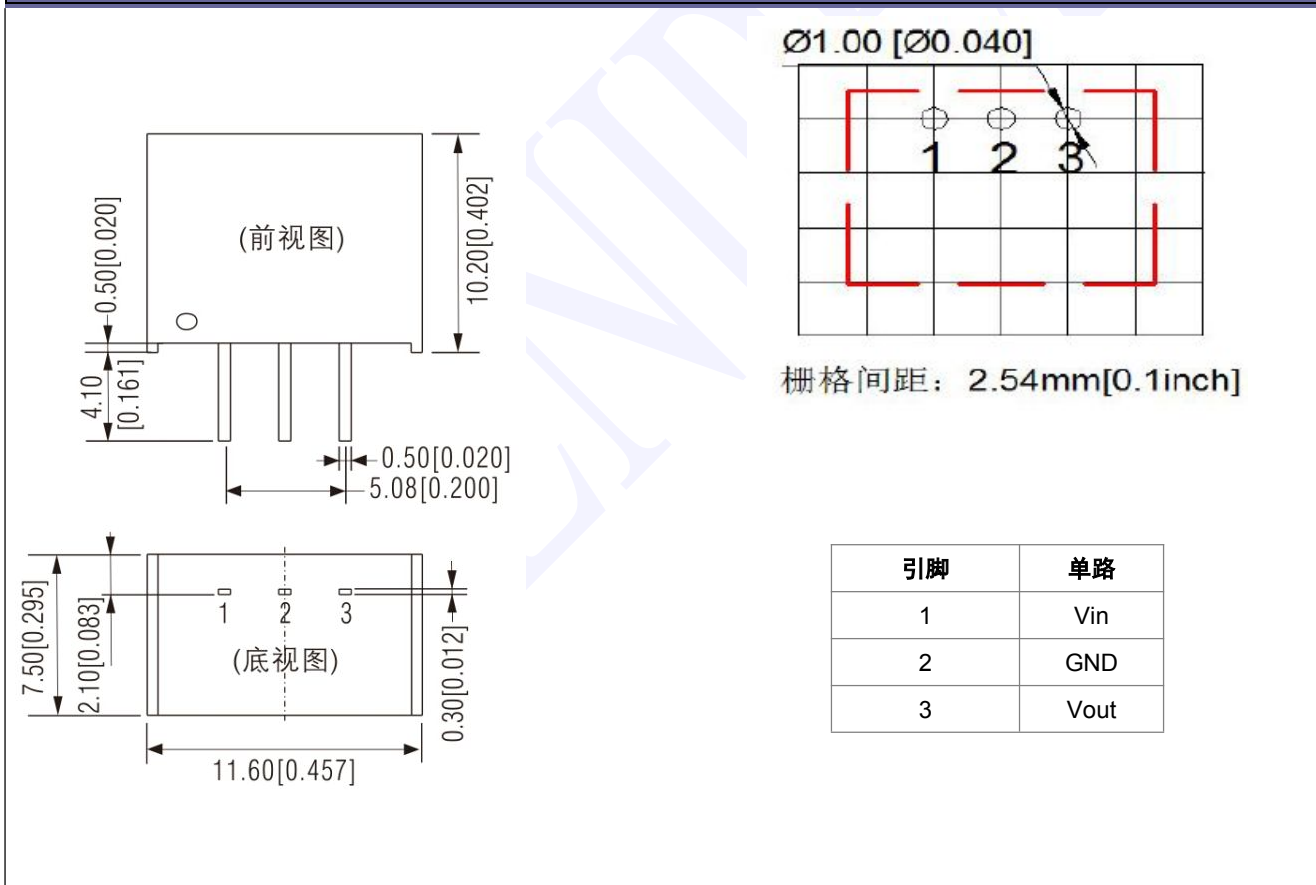
一般特性					
项目	条件	最小	典型	最大	单位
绝缘电阻	500VDC	1000	—	—	MΩ
绝缘电压	测试时间 1 分钟, 漏电流小于 1mA	1500	—	—	VDC
开关频率	100%负载, 输入电压全范围	280	330	450	KHz
MTBF	MIL-HDBK-217F@25°C	1000	—	—	K hours
重量		—	2	—	克
大小尺寸		11.6*7.5*10.2			mm
外壳材质	黑色阻燃耐热塑料 (UL94-V0)				

环境特性					
项目	条件	最小	典型	最大	单位
存储湿度	无凝结	5	—	95	%
工作温度	见产品特性曲线	-40	—	85	°C
存储温度		-55	—	125	
工作时外壳温升		—	15	25	
引脚耐焊接温度	焊点距离外壳 1.5mm, 操作 10 秒	—	—	300	
冷却方式	自然空冷				

产品特性曲线图



外观尺寸、建议印刷版图



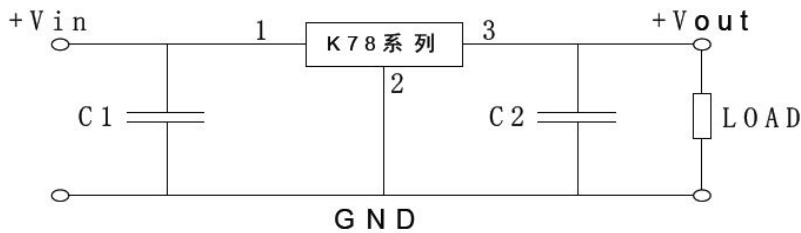
端子规格: 0.3*0.5 单位: mm

尺寸单位: mm[inch]

未标注公差: ±0.3[±0.012]

基本应用电路推荐

1. 根据使用条件合理增加外接电容 C1、C2，且外接电容需靠近 K78 系列的引脚
2. 对于纹波噪声要求较高的场合应外接 LC 滤波电路，L 一般取 10 μ H-47 μ H，电容可以选用低 ESR 电容和电解电容，如下面推荐外接电路图所示：
3. 此系列产品输入不支持热拔插和输出并联使用



外接电容 C1	外接电容 C2
10 μ F	22 μ F

注意事项

1. 本产品最大容性负载均在输入电压范围、满负载条件下测试；
2. 本文数据除特殊说明外，都是在 $T_a=25^{\circ}\text{C}$ ，湿度 $<75\%$ ，输入标称电压和输出额定负载时测得；
3. 以上均为本手册所列产品型号之性能指标，非标准型号产品的某些指标会超出上述要求，具体情况可直接与我司技术人员联系；
4. 我司可提供产品定制；

广州恒浦电子科技有限公司

地址：广州市新塘镇下基市场南区 4 路 19 号四楼

电话：020-28109451

传真：020-26219733

邮箱：sales@heniper.cn

网址：www.heniper.cn

X-ON Electronics

Largest Supplier of Electrical and Electronic Components

Click to view similar products for [Power Management Modules](#) category:

Click to view products by [HENIPER](#) manufacturer:

Other Similar products are found below :

[FPF1C2P5BF07A](#) [FPF1C2P5MF07AM](#) [FH2000NPBAP](#) [B0505S-2W](#) [HLK-5D1205](#) [HLK-10D4805B](#) [B0505XT-1WR2-R](#) [B0505S-1W](#)
[B1224S-1WR2](#) [AP24N20-HV](#) [TAS25-24-W](#) [TAS10-5-W](#) [TAS10-24-W](#) [TAD10-1505-NI](#) [LS03-13B09R3](#) [HCES1-05D12](#) [HCS2-12D15](#)
[DC2626A](#) [DFR0756](#) [CS-POWEEVER-02](#) [CS-POWEEVER-01](#) [01D-6R5-2A](#) [11D-05S05NANL](#) [12D-03S05N3KVAC](#) [12D-](#)
[05S05N3WNL](#) [12D-05S05RNL](#) [12D-24S05R2W](#) [12DA-05S05N2W](#) [13D-05S05NCNL](#) [13DS1-12D09NNL](#) [13DSB-05S05N1.5KV](#) [14D-](#)
[12S03R1KVNL](#) [14DB-05S05N1.5KV](#) [14DZ-05S05R2W](#) [MEE1S0309SC](#) [22D-12D12NCNL](#) [EN5322QI](#) [LTM4624EY#PBF](#) [1SP0340V2M0-](#)
[45](#) [IGD515EI](#) [1SP0335D2S1-5SNA0750G650300](#) [2SP0115T2A0-FF600R12ME4](#) [2SP0115T2A0-12](#) [2SD106AI-17](#) [UL](#) [2SC0635T2A1-45](#)
[2SC0115T2A0-12](#) [2SC0108T2F1-17](#) [1SD210F2-MBN1200H45E2-H_Opt1](#) [A0505S-1W](#) [A0505S-1WR2](#)