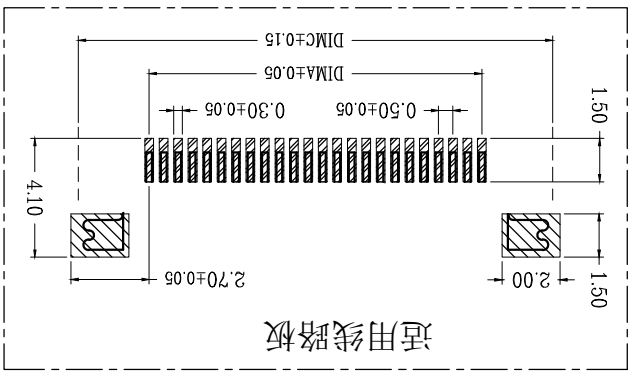
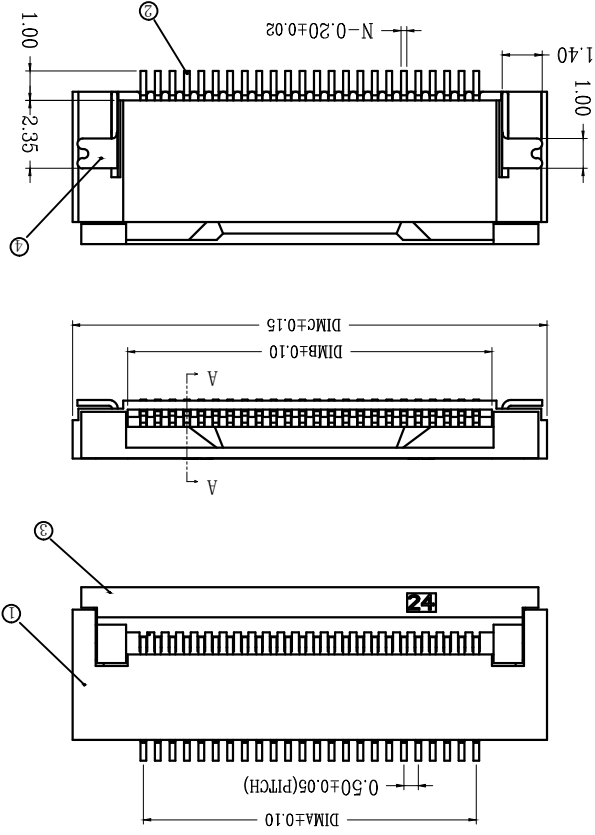


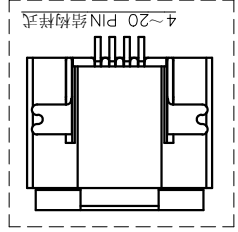
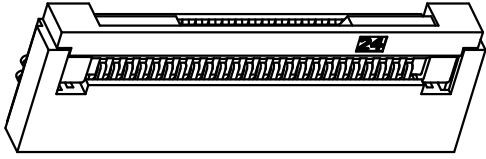
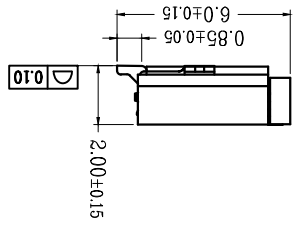
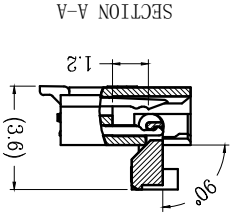
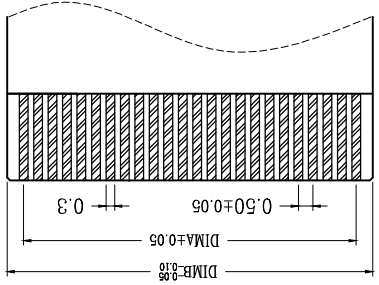
技术指标:

1. 塑件表面应光洁、无毛边、无明显收缩、缺陷、裂纹等现象。
2. 温度范围: -25°C~85°C。
3. 额定电压: 50V, AC/DC(等效)。
4. 接触电阻: $\leq 0.03\Omega$ 。
5. 绝缘电阻: $\geq 500M\Omega$ 。
6. 产品料号:

NO OF CKT (产品PIN数)
 XW05200-***
 0: 端子全雾锡
 1: 端子全金(G/F OVERALL)
 2: 端子半金锡
 R: TAPE & REEL 卷装
 T: TUBE管装
 Packing (包装方式)



通用扁平线



| | | | |
|-------------|-------------------------|------------|----|
| 比例 (SCALE) | 1:1 | 单位 (UNITS) | mm |
| 料号 (DWG.NO) | XW05200-*** | | |
| 校对 (CHKD) | SUNNY | | |
| 制图 (DR) | TONY | | |
| 品名 (TITLE) | 0.5 Pitch 掀盖卧式下接(H=2.0) | | |

| | | | |
|----|-------|-------|-------|
| 32 | 15.50 | 16.60 | 20.40 |
| 31 | 15.00 | 16.10 | 19.90 |
| 30 | 14.50 | 15.60 | 19.40 |
| 29 | 14.00 | 15.10 | 18.90 |
| 28 | 13.50 | 14.60 | 18.40 |
| 27 | 13.00 | 14.10 | 17.90 |
| 26 | 12.50 | 13.60 | 17.40 |
| 25 | 12.00 | 13.10 | 16.90 |
| 24 | 11.50 | 12.60 | 16.40 |
| 23 | 11.00 | 12.10 | 15.90 |
| 22 | 10.50 | 11.60 | 15.40 |
| 21 | 10.00 | 11.10 | 14.90 |
| 20 | 9.50 | 10.60 | 14.40 |
| 19 | 9.00 | 10.10 | 13.90 |
| 18 | 8.50 | 9.60 | 13.40 |
| 17 | 8.00 | 9.10 | 12.90 |
| 16 | 7.50 | 8.60 | 12.40 |
| 15 | 7.00 | 8.10 | 11.90 |
| 14 | 6.50 | 7.60 | 11.40 |
| 13 | 6.00 | 7.10 | 10.90 |
| 12 | 5.50 | 6.60 | 10.40 |
| 11 | 5.00 | 6.10 | 9.90 |
| 10 | 4.50 | 5.60 | 9.40 |
| 9 | 4.00 | 5.10 | 8.90 |
| 8 | 3.50 | 4.60 | 8.40 |
| 7 | 3.00 | 4.10 | 7.90 |
| 6 | 2.50 | 3.60 | 7.40 |
| 5 | 2.00 | 3.10 | 6.90 |
| 4 | 1.50 | 2.60 | 6.40 |
| 3 | 1.00 | 2.10 | 5.90 |
| 2 | 0.50 | 1.60 | 5.40 |
| 1 | 0.00 | 1.10 | 4.90 |
| 0 | 0.00 | 0.60 | 4.40 |
| 39 | 19.00 | 20.10 | 23.90 |
| 38 | 18.50 | 19.60 | 23.40 |
| 37 | 18.00 | 19.10 | 22.90 |
| 36 | 17.50 | 18.60 | 22.40 |
| 35 | 17.00 | 18.10 | 21.90 |
| 34 | 16.50 | 17.60 | 21.40 |
| 33 | 16.00 | 17.10 | 20.90 |
| 32 | 15.50 | 16.60 | 20.40 |
| 31 | 15.00 | 16.10 | 19.90 |
| 30 | 14.50 | 15.60 | 19.40 |
| 29 | 14.00 | 15.10 | 18.90 |
| 28 | 13.50 | 14.60 | 18.40 |
| 27 | 13.00 | 14.10 | 17.90 |
| 26 | 12.50 | 13.60 | 17.40 |
| 25 | 12.00 | 13.10 | 16.90 |
| 24 | 11.50 | 12.60 | 16.40 |
| 23 | 11.00 | 12.10 | 15.90 |
| 22 | 10.50 | 11.60 | 15.40 |
| 21 | 10.00 | 11.10 | 14.90 |
| 20 | 9.50 | 10.60 | 14.40 |
| 19 | 9.00 | 10.10 | 13.90 |
| 18 | 8.50 | 9.60 | 13.40 |
| 17 | 8.00 | 9.10 | 12.90 |
| 16 | 7.50 | 8.60 | 12.40 |
| 15 | 7.00 | 8.10 | 11.90 |
| 14 | 6.50 | 7.60 | 11.40 |
| 13 | 6.00 | 7.10 | 10.90 |
| 12 | 5.50 | 6.60 | 10.40 |
| 11 | 5.00 | 6.10 | 9.90 |
| 10 | 4.50 | 5.60 | 9.40 |
| 9 | 4.00 | 5.10 | 8.90 |
| 8 | 3.50 | 4.60 | 8.40 |
| 7 | 3.00 | 4.10 | 7.90 |
| 6 | 2.50 | 3.60 | 7.40 |
| 5 | 2.00 | 3.10 | 6.90 |
| 4 | 1.50 | 2.60 | 6.40 |
| 3 | 1.00 | 2.10 | 5.90 |
| 2 | 0.50 | 1.60 | 5.40 |
| 1 | 0.00 | 1.10 | 4.90 |
| 0 | 0.00 | 0.60 | 4.40 |
| 39 | 19.00 | 20.10 | 23.90 |
| 38 | 18.50 | 19.60 | 23.40 |
| 37 | 18.00 | 19.10 | 22.90 |
| 36 | 17.50 | 18.60 | 22.40 |
| 35 | 17.00 | 18.10 | 21.90 |
| 34 | 16.50 | 17.60 | 21.40 |
| 33 | 16.00 | 17.10 | 20.90 |
| 32 | 15.50 | 16.60 | 20.40 |
| 31 | 15.00 | 16.10 | 19.90 |
| 30 | 14.50 | 15.60 | 19.40 |
| 29 | 14.00 | 15.10 | 18.90 |
| 28 | 13.50 | 14.60 | 18.40 |
| 27 | 13.00 | 14.10 | 17.90 |
| 26 | 12.50 | 13.60 | 17.40 |
| 25 | 12.00 | 13.10 | 16.90 |
| 24 | 11.50 | 12.60 | 16.40 |
| 23 | 11.00 | 12.10 | 15.90 |
| 22 | 10.50 | 11.60 | 15.40 |
| 21 | 10.00 | 11.10 | 14.90 |
| 20 | 9.50 | 10.60 | 14.40 |
| 19 | 9.00 | 10.10 | 13.90 |
| 18 | 8.50 | 9.60 | 13.40 |
| 17 | 8.00 | 9.10 | 12.90 |
| 16 | 7.50 | 8.60 | 12.40 |
| 15 | 7.00 | 8.10 | 11.90 |
| 14 | 6.50 | 7.60 | 11.40 |
| 13 | 6.00 | 7.10 | 10.90 |
| 12 | 5.50 | 6.60 | 10.40 |
| 11 | 5.00 | 6.10 | 9.90 |
| 10 | 4.50 | 5.60 | 9.40 |
| 9 | 4.00 | 5.10 | 8.90 |
| 8 | 3.50 | 4.60 | 8.40 |
| 7 | 3.00 | 4.10 | 7.90 |
| 6 | 2.50 | 3.60 | 7.40 |
| 5 | 2.00 | 3.10 | 6.90 |
| 4 | 1.50 | 2.60 | 6.40 |
| 3 | 1.00 | 2.10 | 5.90 |
| 2 | 0.50 | 1.60 | 5.40 |
| 1 | 0.00 | 1.10 | 4.90 |
| 0 | 0.00 | 0.60 | 4.40 |

| | | | | |
|---|----|----------------|------|--------|
| 1 | 日期 | 2015/1/28 | 变更摘要 | 增加料号说明 |
| 1 | 序号 | 0.5掀盖胶芯 | 品名 | 材质 |
| ① | | LCP UL94V-0 本色 | | |
| ② | | 0.5掀盖端子 | 品名 | 材质 |
| ② | | (H2.0) | | |
| | | 磷青铜/表面镀锡 | | |
| ③ | | 0.5掀盖后盖 | 品名 | 材质 |
| ③ | | (H2.0) | | |
| | | LCP UL94V-0 黑色 | | |
| ④ | | 0.5掀盖焊片 | 品名 | 材质 |
| ④ | | (H2.0) | | |
| | | 黄铜/表面镀锡 | | |

张数 (SHEET) 1 OF 1
 审核 (APP) JTM
 校对 (CHKD) SUNNY
 制图 (DR) TONY

一般公差 (TOLERANCE)
 X ±0.50 XX ±1.0
 ANGLES 31°

比例 (SCALE) 1:1
 单位 (UNITS) mm

料号 (DWG.NO) XW05200-***

品名 (TITLE) 0.5 Pitch 掀盖卧式下接(H=2.0)

校对 (CHKD) SUNNY

制图 (DR) TONY

审核 (APP) JTM

张数 (SHEET) 1 OF 1

比例 (SCALE) 1:1

单位 (UNITS) mm

一般公差 (TOLERANCE)
 X ±0.50 XX ±1.0
 ANGLES 31°

料号 (DWG.NO) XW05200-***

品名 (TITLE) 0.5 Pitch 掀盖卧式下接(H=2.0)

校对 (CHKD) SUNNY

制图 (DR) TONY

审核 (APP) JTM

张数 (SHEET) 1 OF 1

比例 (SCALE) 1:1

单位 (UNITS) mm

一般公差 (TOLERANCE)
 X ±0.50 XX ±1.0
 ANGLES 31°

料号 (DWG.NO) XW05200-***

品名 (TITLE) 0.5 Pitch 掀盖卧式下接(H=2.0)

校对 (CHKD) SUNNY

制图 (DR) TONY

审核 (APP) JTM

张数 (SHEET) 1 OF 1

比例 (SCALE) 1:1

单位 (UNITS) mm

一般公差 (TOLERANCE)
 X ±0.50 XX ±1.0
 ANGLES 31°

料号 (DWG.NO) XW05200-***

品名 (TITLE) 0.5 Pitch 掀盖卧式下接(H=2.0)

校对 (CHKD) SUNNY

制图 (DR) TONY

审核 (APP) JTM

张数 (SHEET) 1 OF 1

比例 (SCALE) 1:1

单位 (UNITS) mm

一般公差 (TOLERANCE)
 X ±0.50 XX ±1.0
 ANGLES 31°

料号 (DWG.NO) XW05200-***

品名 (TITLE) 0.5 Pitch 掀盖卧式下接(H=2.0)

校对 (CHKD) SUNNY

制图 (DR) TONY

审核 (APP) JTM

张数 (SHEET) 1 OF 1

比例 (SCALE) 1:1

单位 (UNITS) mm

一般公差 (TOLERANCE)
 X ±0.50 XX ±1.0
 ANGLES 31°

料号 (DWG.NO) XW05200-***

品名 (TITLE) 0.5 Pitch 掀盖卧式下接(H=2.0)

校对 (CHKD) SUNNY

制图 (DR) TONY

审核 (APP) JTM

张数 (SHEET) 1 OF 1

比例 (SCALE) 1:1

单位 (UNITS) mm

一般公差 (TOLERANCE)
 X ±0.50 XX ±1.0
 ANGLES 31°

料号 (DWG.NO) XW05200-***

品名 (TITLE) 0.5 Pitch 掀盖卧式下接(H=2.0)

校对 (CHKD) SUNNY

制图 (DR) TONY

审核 (APP) JTM

张数 (SHEET) 1 OF 1

比例 (SCALE) 1:1

单位 (UNITS) mm

一般公差 (TOLERANCE)
 X ±0.50 XX ±1.0
 ANGLES 31°

料号 (DWG.NO) XW05200-***

品名 (TITLE) 0.5 Pitch 掀盖卧式下接(H=2.0)

校对 (CHKD) SUNNY

制图 (DR) TONY

审核 (APP) JTM

张数 (SHEET) 1 OF 1

比例 (SCALE) 1:1

单位 (UNITS) mm

一般公差 (TOLERANCE)
 X ±0.50 XX ±1.0
 ANGLES 31°

料号 (DWG.NO) XW05200-***

品名 (TITLE) 0.5 Pitch 掀盖卧式下接(H=2.0)

校对 (CHKD) SUNNY

制图 (DR) TONY

审核 (APP) JTM

张数 (SHEET) 1 OF 1

比例 (SCALE) 1:1

单位 (UNITS) mm

一般公差 (TOLERANCE)
 X ±0.50 XX ±1.0
 ANGLES 31°

料号 (DWG.NO) XW05200-***

品名 (TITLE) 0.5 Pitch 掀盖卧式下接(H=2.0)

校对 (CHKD) SUNNY

制图 (DR) TONY

审核 (APP) JTM

张数 (SHEET) 1 OF 1

比例 (SCALE) 1:1

单位 (UNITS) mm

一般公差 (TOLERANCE)
 X ±0.50 XX ±1.0
 ANGLES 31°

料号 (DWG.NO) XW05200-***

品名 (TITLE) 0.5 Pitch 掀盖卧式下接(H=2.0)

校对 (CHKD) SUNNY

制图 (DR) TONY

审核 (APP) JTM

张数 (SHEET) 1 OF 1

比例 (SCALE) 1:1

单位 (UNITS) mm

一般公差 (TOLERANCE)
 X ±0.50 XX ±1.0
 ANGLES 31°

料号 (DWG.NO) XW05200-***

品名 (TITLE) 0.5 Pitch 掀盖卧式下接(H=2.0)

校对 (CHKD) SUNNY

制图 (DR) TONY

审核 (APP) JTM

张数 (SHEET) 1 OF 1

比例 (SCALE) 1:1

单位 (UNITS) mm

一般公差 (TOLERANCE)
 X ±0.50 XX ±1.0
 ANGLES 31°

料号 (DWG.NO) XW05200-***

品名 (TITLE) 0.5 Pitch 掀盖卧式下接(H=2.0)

校对 (CHKD) SUNNY

制图 (DR) TONY

审核 (APP) JTM

张数 (SHEET) 1 OF 1

比例 (SCALE) 1:1

X-ON Electronics

Largest Supplier of Electrical and Electronic Components

Click to view similar products for [FFC & FPC Connectors](#) category:

Click to view products by [MINTRON](#) manufacturer:

Other Similar products are found below :

[HFW11R-1STE1H1LF](#) [FH29B-100S-0.2SHW\(99\)](#) [FA5S008HP1](#) [FH29B-120S-0.2SHW\(99\)](#) [FH29B-80S-0.2SHW\(99\)](#) [FHS-16](#) [FPH-2022G](#)
[52610-1075](#) [52610-1275](#) [52610-1934](#) [XF3M\(1\)-1415-1B-R100](#) [501864-3091-TR225](#) [0525594033](#) [086210010340800](#) [086222026001800](#)
[52271-2869-CUT-TAPE](#) [62674-201121DLF](#) [62684-36210E9ALF](#) [52610-1675](#) [52746-1671-TR250](#) [10051922-2810EHLF](#) [6-520415-9](#)
[BD021-09A-A1-0350-0200-0550-LD](#) [SFV6R-1STE9HLF](#) [XF3M-2915-1B-R100](#) [1658549-1](#) [62674-221121ALF](#) [46214008010800](#)
[046298003000883](#) [151660622](#) [842-816-2630-035](#) [AYF530665TA](#) [AYF351525](#) [046296011930846+](#) [AYF352325A](#) [046254020000800+](#)
[FH19C-13S-0.5SH\(99\)](#) [FH39J-51S-0.3SHW\(99\)](#) [AYF355125A](#) [AYF530365TA](#) [FH29B-44S-0.2SHW\(99\)](#) [SFW5R-2STAE9LF](#) [AYF351125A](#)
[AYF350725A](#) [62684-502100AHLF](#) [FH39-61S-0.3SHW\(99\)](#) [AYF414035A](#) [10064555-172520HLF](#) [AYF212335A](#) [504754-2500](#)