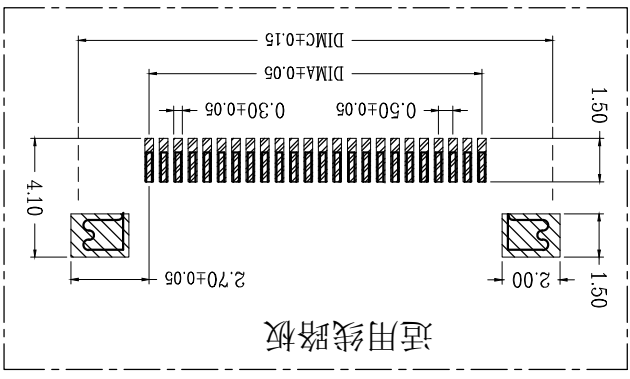
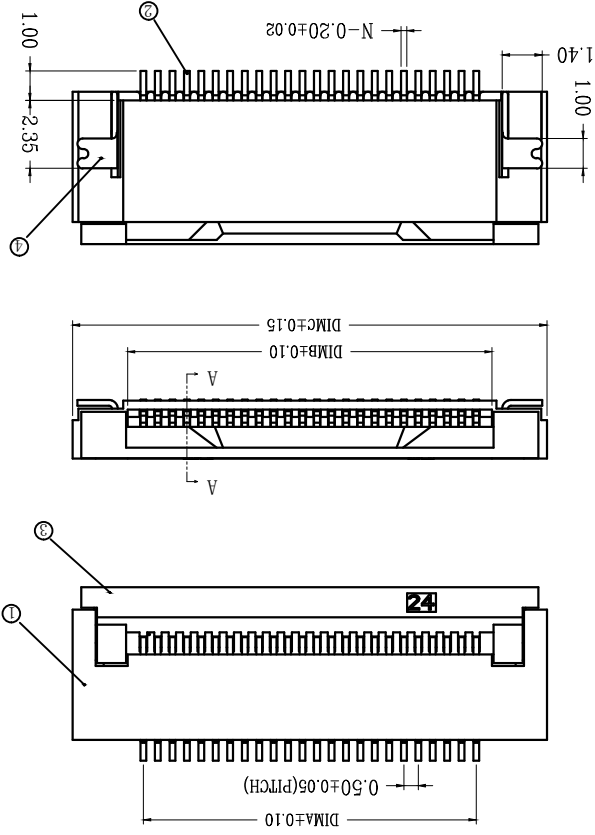


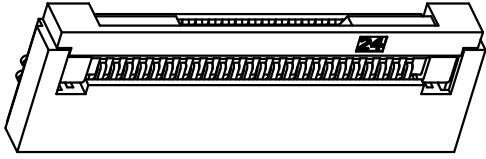
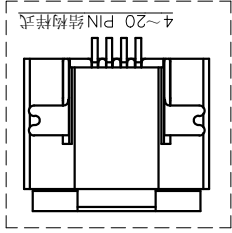
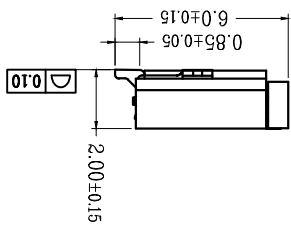
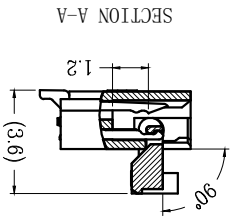
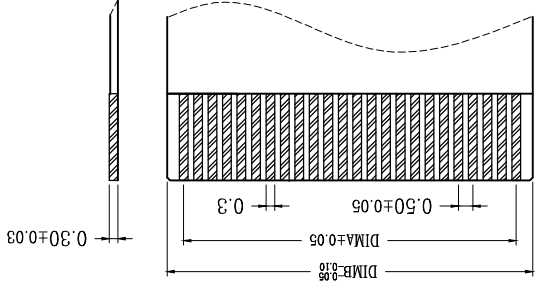
技术指标:

1. 塑件表面应光洁、无毛边、无明显收缩、缺陷、裂纹等现象。
2. 温度范围: -25°C~85°C。
3. 额定电压: 50V, AC/DC(等效)。
4. 接触电阻: $\leq 0.03\Omega$ 。
5. 绝缘电阻: $\geq 500M\Omega$ 。
6. 产品料号:

NO OF CKT (产品PIN数)
 XW05200-***
 0: 端子全雾锡
 1: 端子全金(G/F OVERALL)
 2: 端子半金锡
 R: TAPE & REEL 卷装
 T: TUBE管装
 Packing (包装方式)



通用扁平线



1 版次

变更摘要

2015/1/28 日期

序号

品名

材质

①	0.5 掀盖胶芯 (H2.0)	LCP UL94V-0 本色
②	0.5 掀盖端子 (H2.0)	磷青铜/表面镀锡
③	0.5 掀盖后盖 (H2.0)	LCP UL94V-0 黑色
④	0.5 掀盖焊片 (H2.0)	黄铜/表面镀锡

CKT	DIMA	DIMB	DIMA	DIMB	DIMA	DIMB	DIMA	DIMB	DIMA	DIMB	DIMA	DIMB	DIMA	DIMB	DIMA	DIMB	DIMA	DIMB	DIMA	DIMB																																																																																																																																																																																																																																																																																	
4	1.50	2.60	6.40	3.3	16.00	17.10	20.90	21.40	3.4	16.50	17.60	21.90	21.90	3.5	17.00	18.10	21.90	22.40	3.6	17.50	18.60	22.40	22.90	3.7	18.00	19.10	22.90	23.40	3.8	18.50	19.60	23.40	23.90	3.9	19.00	20.10	23.90	24.40	4.0	19.50	20.60	24.40	24.90	4.1	20.00	21.10	24.90	25.40	4.2	20.50	21.60	25.40	25.90	4.3	21.00	22.10	25.90	26.40	4.4	21.50	22.60	26.40	26.90	4.5	22.00	23.10	26.90	27.40	4.6	22.50	23.60	27.40	27.90	4.7	23.00	24.10	27.90	28.40	4.8	23.50	24.60	28.40	28.90	4.9	24.00	25.10	28.90	29.40	5.0	24.50	25.60	29.40	29.90	5.1	25.00	26.10	29.90	30.40	5.2	25.50	26.60	30.40	30.90	5.3	26.00	27.10	30.90	31.40	5.4	26.50	27.60	31.40	31.90	5.5	27.00	28.10	31.90	32.40	5.6	27.50	28.60	32.40	32.90	5.7	28.00	29.10	32.90	33.40	5.8	28.50	29.60	33.40	33.90	5.9	29.00	30.10	33.90	34.40	6.0	29.50	30.60	34.40	34.90	31	15.00	16.10	19.90	20.40	32	15.50	16.60	20.40	20.90	33	16.00	17.10	20.90	21.40	34	16.50	17.60	21.40	21.90	35	17.00	18.10	21.90	22.40	36	17.50	18.60	22.40	22.90	37	18.00	19.10	22.90	23.40	38	18.50	19.60	23.40	23.90	39	19.00	20.10	23.90	24.40	40	19.50	20.60	24.40	24.90	41	20.00	21.10	24.90	25.40	42	20.50	21.60	25.40	25.90	43	21.00	22.10	25.90	26.40	44	21.50	22.60	26.40	26.90	45	22.00	23.10	26.90	27.40	46	22.50	23.60	27.40	27.90	47	23.00	24.10	27.90	28.40	48	23.50	24.60	28.40	28.90	49	24.00	25.10	28.90	29.40	50	24.50	25.60	29.40	29.90	51	25.00	26.10	29.90	30.40	52	25.50	26.60	30.40	30.90	53	26.00	27.10	30.90	31.40	54	26.50	27.60	31.40	31.90	55	27.00	28.10	31.90	32.40	56	27.50	28.60	32.40	32.90	57	28.00	29.10	32.90	33.40	58	28.50	29.60	33.40	33.90	59	29.00	30.10	33.90	34.40	60	29.50	30.60	34.40	34.90

制图 (DR)	TONY
校对 (CHKD)	SUNNY
审核 (APP)	JTM
料号 (DWG.NO)	XW05200-***
品名 (TITLE)	0.5 Pitch掀盖卧式下接(H=2.0)
比例 (SCALE)	1:1
单位 (UNITS)	mm
张数 (SHEET)	1 OF 1
尺寸 (SIZE)	A4
版本 (REV)	A

一般公差 (TOLERANCE)
 X ± 0.10
 XX ± 0.05
 XXX ± 0.02
 ANGLES 31°

MINTRON TECHNOLOGY CO., LTD.

X-ON Electronics

Largest Supplier of Electrical and Electronic Components

Click to view similar products for [FFC & FPC Connectors](#) category:

Click to view products by [MINTRON](#) manufacturer:

Other Similar products are found below :

[HFW11R-1STE1H1LF](#) [FH29B-100S-0.2SHW\(99\)](#) [FA5S008HP1](#) [FH29B-120S-0.2SHW\(99\)](#) [FH29B-80S-0.2SHW\(99\)](#) [FHS-16](#) [FPH-2022G](#)
[52610-1075](#) [52610-1275](#) [52610-1934](#) [XF3M\(1\)-1415-1B-R100](#) [501864-3091-TR225](#) [0525594033](#) [086210010340800](#) [086222026001800](#)
[52271-2869-CUT-TAPE](#) [62674-201121DLF](#) [62684-36210E9ALF](#) [52610-1675](#) [52746-1671-TR250](#) [10051922-2810EHLF](#) [6-520415-9](#)
[BD021-09A-A1-0350-0200-0550-LD](#) [SFV6R-1STE9HLF](#) [XF3M-2915-1B-R100](#) [1658549-1](#) [62674-221121ALF](#) [46214008010800](#)
[046298003000883](#) [151660622](#) [842-816-2630-035](#) [AYF530665TA](#) [AYF351525](#) [046296011930846+](#) [AYF352325A](#) [046254020000800+](#)
[FH19C-13S-0.5SH\(99\)](#) [FH39J-51S-0.3SHW\(99\)](#) [AYF355125A](#) [AYF530365TA](#) [FH29B-44S-0.2SHW\(99\)](#) [SFW5R-2STAE9LF](#) [AYF351125A](#)
[AYF350725A](#) [62684-502100AHLF](#) [FH39-61S-0.3SHW\(99\)](#) [AYF414035A](#) [10064555-172520HLF](#) [AYF212335A](#) [504754-2500](#)