

LW10251-\*\*\*

NO OF CRT (产品PIN数)

Plating (电镀方式)

0: 端子全雾锡

1: 端子全金 (G/F OVERALL)

2: 端子半金锡

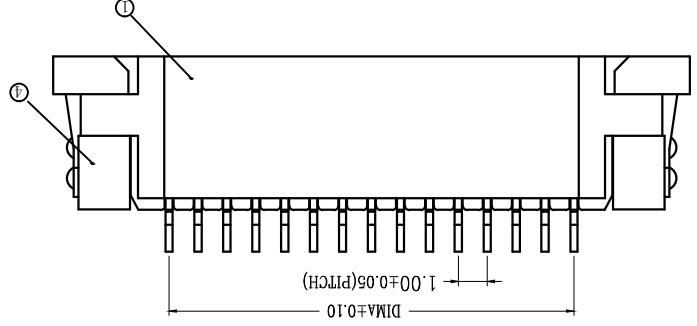
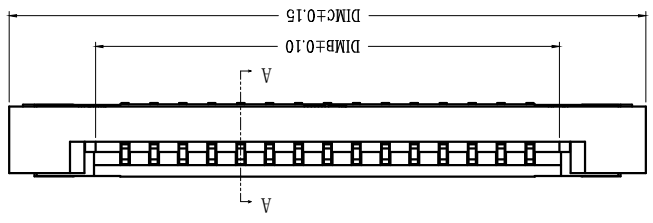
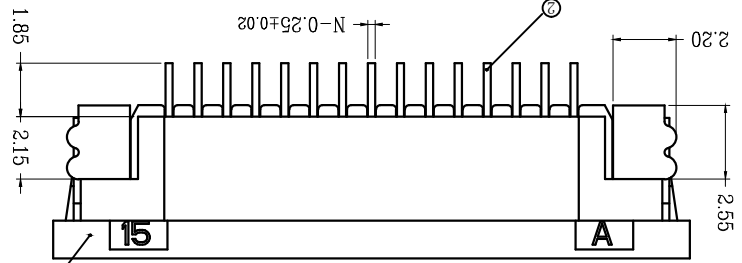
T: TUBE管装

R: TAPE & REEL卷装

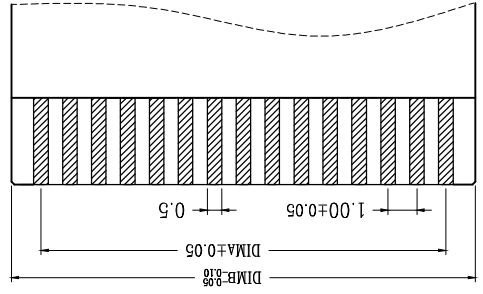
Packing (包装方式)

技术指标:

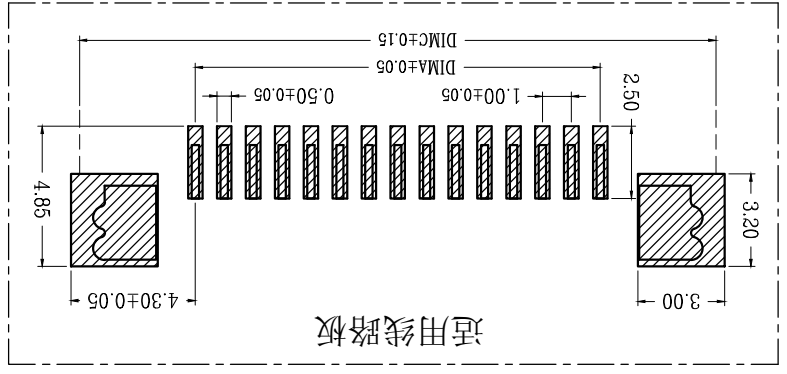
1. 塑件表面应光洁、无毛边、无明显收缩、缺陷、裂纹等现象。
2. 温度范围: -25°C~85°C。
3. 额定电压: 50V, AC/DC(等效)。
4. 接触电阻: ≤0.03Ω。
5. 绝缘电阻: ≥500MΩ。
6. 产品料号:



适用扁平线

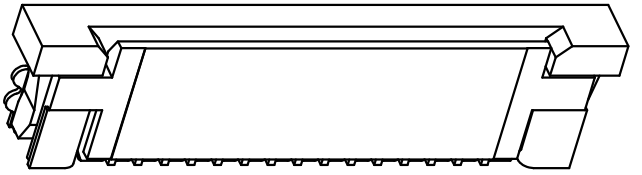
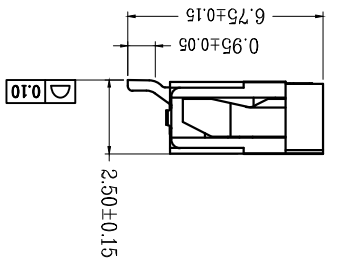
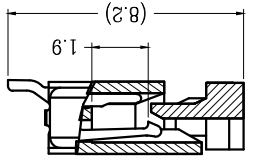


0.30±0.03



通用线路板

SECTION A-A



比例 (SCALE)	1:1	单位 (UNITS)	mm
料号 (DWG.NO)	LW10251-***	校对 (CHKD)	SUNNY
品名 (TITLE)	1.0 Pitch K型卧式上接(H=2.5)	制图 (DR)	TONY
审核 (APPD)	JIM	张数 (SHEET)	1 OF 1
尺寸 (SIZE)	A4	版次	1

MINTRON TECHNOLOGY CO., LTD.	40	39.00	41.03	47.00
	39	38.00	40.03	46.00
	38	37.00	39.03	45.00
	37	36.00	38.03	44.00
	36	35.00	37.03	43.00
	35	34.00	36.03	42.00
	34	33.00	35.03	41.00
	33	32.00	34.03	40.00
	32	31.00	33.03	39.00
	31	30.00	32.03	38.00
	30	29.00	31.03	37.00
	29	28.00	30.03	36.00
	28	27.00	29.03	35.00
	27	26.00	28.03	34.00
	26	25.00	27.03	33.00
	25	24.00	26.03	32.00
	24	23.00	25.03	31.00
	23	22.00	24.03	30.00
	22	21.00	23.03	29.00
	21	20.00	22.03	28.00
	20	19.00	21.03	27.00
	19	18.00	20.03	26.00
	18	17.00	19.03	25.00
	17	16.00	18.03	24.00
	16	15.00	17.03	23.00
	15	14.00	16.03	22.00
	14	13.00	15.03	21.00
	13	12.00	14.03	20.00
	12	11.00	13.03	19.00
	11	10.00	12.03	18.00
	10	9.00	11.03	17.00
	9	8.00	10.03	16.00
	8	7.00	9.03	15.00
	7	6.00	8.03	14.00
	6	5.00	7.03	13.00
	5	4.00	6.03	12.00
	4	3.00	5.03	11.00
CRT	DIM A	DIM B	DIM C	

变更摘要	增加料号说明	日期	2015/1/28
版次	1	序号	
品名	1.0K型卧式上接	①	1.0K型胶态
材质	LCP UL94V-0 本色	②	1.0K型上接端子
	磷青铜/表面镀锡	③	1.0K型卧式后盖
	LCP UL94V-0 黑色	④	1.0K型卧式薄片
	黄铜/表面镀锡		

## X-ON Electronics

Largest Supplier of Electrical and Electronic Components

*Click to view similar products for [FFC & FPC Connectors](#) category:*

*Click to view products by [MINTRON](#) manufacturer:*

Other Similar products are found below :

[HFW11R-1STE1H1LF](#) [FH29B-100S-0.2SHW\(99\)](#) [FA5S008HP1](#) [FH29B-120S-0.2SHW\(99\)](#) [FH29B-80S-0.2SHW\(99\)](#) [FHS-16](#) [FPH-2022G](#)  
[52610-1075](#) [52610-1275](#) [52610-1934](#) [XF3M\(1\)-1415-1B-R100](#) [501864-3091-TR225](#) [0525594033](#) [086210010340800](#) [086222026001800](#)  
[52271-2869-CUT-TAPE](#) [62674-201121DLF](#) [62684-36210E9ALF](#) [52610-1675](#) [52746-1671-TR250](#) [10051922-2810EHLF](#) [6-520415-9](#)  
[BD021-09A-A1-0350-0200-0550-LD](#) [SFV6R-1STE9HLF](#) [XF3M-2915-1B-R100](#) [1658549-1](#) [62674-221121ALF](#) [46214008010800](#)  
[046298003000883](#) [151660622](#) [842-816-2630-035](#) [AYF530665TA](#) [AYF351525](#) [046296011930846+](#) [AYF352325A](#) [046254020000800+](#)  
[FH19C-13S-0.5SH\(99\)](#) [FH39J-51S-0.3SHW\(99\)](#) [AYF355125A](#) [AYF530365TA](#) [FH29B-44S-0.2SHW\(99\)](#) [SFW5R-2STAE9LF](#) [AYF351125A](#)  
[AYF350725A](#) [62684-502100AHLF](#) [FH39-61S-0.3SHW\(99\)](#) [AYF414035A](#) [10064555-172520HLF](#) [AYF212335A](#) [504754-2500](#)