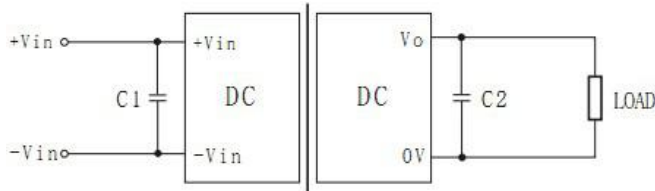


DC-DC 模塊電源/6000V 隔離
 定電壓輸入 / 穩壓單輸出


- 產品特點:
- 隔離電壓: 6000Vdc 隔離
 - 工作溫度: -45°C – 85°C
 - 性能穩定 可靠性高 MTBF ≥ 200 萬小時
 - 阻燃外殼封裝 滿足 UL94-V0 要求
 - 內部貼片化設計
 - 無需外加元件
 - 滿足 RoHS 指令要求

产品型号	输入电压 (VDC)	输出		效率 (%, Min./Typ.) @满载	最大容性负载 (μF)
	标称范围	输出电压 (VDC)	输出电流 (mA) (Max./Min.)		
H0305S-1WR2	3.3 (2.97-3.63)	5	200/20	67/71	1000
G0505S-1WR2	5 (4.5-5.5)	± 5	$\pm 100/\pm 10$	74/78	470
G0509S-1WR2		± 9	$\pm 56/\pm 6$	76/80	470
G0512S-1WR2		± 12	$\pm 42/\pm 5$	70/74	220
G0515S-1WR2		± 15	$\pm 34/\pm 4$	72/76	220
H0503S-1WR2		3.3	303/31	69/73	1000
H0505S-1WR2		5	200/20	74/78	1000
H0512S-1WR2		12	84/9	72/76	470
H0515S-1WR2		15	67/7	72/76	470
G1205S-1WR2		12 (10.8-13.2)	± 5	$\pm 100/\pm 10$	73/77
G1209S-1WR2	± 9		$\pm 56/\pm 6$	76/80	470
G1212S-1WR2	± 12		$\pm 42/\pm 5$	69/73	220
G1215S-1WR2	± 15		$\pm 34/\pm 4$	71/75	220
H1205S-1WR2	5		200/20	73/77	1000
H1212S-1WR2	12		84/9	77/81	470
H1215S-1WR2	15		67/7	77/81	470
G1515S-1WR2	15 (13.5-16.5)	± 15	$\pm 34/\pm 4$	68/72	220
G2405S-1WR2	24 (21.6-26.4)	± 5	$\pm 100/\pm 10$	71/75	470
G2409S-1WR2		± 9	$\pm 56/\pm 6$	75/79	470
G2412S-1WR2		± 12	$\pm 42/\pm 5$	72/76	220
G2415S-1WR2		± 15	$\pm 34/\pm 4$	72/76	220
H2405S-1WR2		5	200/20	72/76	1000
H2412S-1WR2		12	84/9	74/78	470
H2415S-1WR2		15	67/7	74/78	470

基本應用電路推薦：

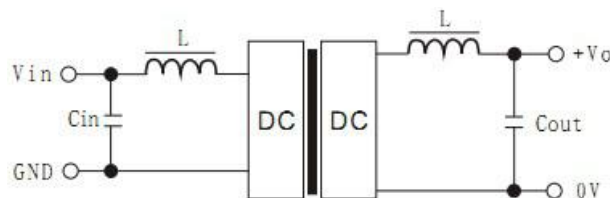


容性負載值表：

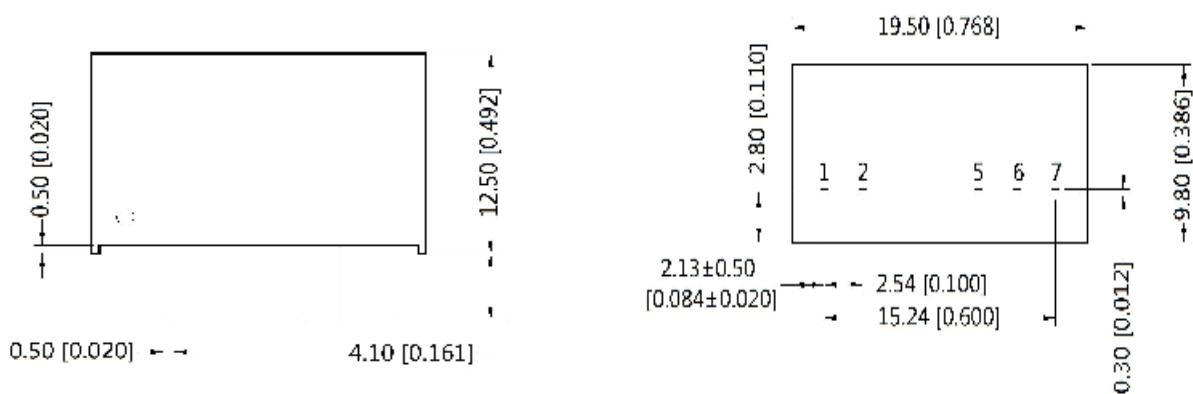
輸入電壓 (VDC)	外接電容 (uF)	輸出電壓 (VDC)	外接電容 (uF)
3.3 或 5	4.7	3.3 或 5	10
12 或 15	2.2	9	4.7
24 或 48	1	12	2.2
		15 或 24	1

注意事項

- 1、輸出負載要求：盡量避免空載使用，當負載的實際功耗小於模塊輸出額定功率的 10% 或有空載現象，建議在輸出端外接假負載或選擇額定功率較小的模塊，假負載（電阻）可按模塊額定功率的 5-10% 計算，
 電阻值 = $U_2 / (10\% \times 1WR3)$ ；
- 2、過載保護：在通常工作條件下，該產品輸出電路對於過載情況無保護功能。最簡單的方法是在輸入端串接一個自恢復保險絲，或在電路中外加一個斷路器；
- 3、輸出端外接電容其容值不能過大，否則容易造成模塊啟動時過流或啟動不良，具體應根據容性負載值表進行選擇
- 4、對於紋波噪聲要求較高的場合應外接 LC 濾波電，如(圖 1)
- 5、此產品不能并聯使用，不支持熱插拔。



外觀尺寸和引腳定義



一般特性		
開關頻率	100KHz	100%負載, 輸入標稱電壓
輸出短路可持續時間	可持續短路保護	
產品工作時外殼升溫	15°C典型值	25°C最大值
溫度系數	0.03%/°C	100%滿載
引腳耐焊溫度	300°C	焊點距外殼 1.5mm, 10 秒
隔離電壓(輸入與輸出)	1500VDC	測試時間 1 分鐘, 漏電流小于 1mA
絕緣電阻	1000MΩ	絕緣電壓 500V
工作溫度	-40~+85°C	工作環境溫度
儲存溫度	-55~+125°C	
儲存濕度	<95%	無凝結
冷卻方式	自然風冷	
重量	2g	標準
輸入特性		
電壓範圍	≤ ±5%	
濾波	陶瓷電容	
空載功耗	10%額定功率(典型值)	
輸出特性		
項目	數值	測試條件
綫性電壓調節率	± 0.25(Max)	輸入電壓變化 1%
負載調節率	≤ ± 1(Max)	10%到 100%負載
輸出電壓精確度	≤ ± 3%(Max)	100%滿載
紋波和噪聲	≤ 50mVp-p (Typ); 75mVp-p (Max)	20MHz 帶寬
除特殊說明, 其它所有參數測試條件為: 標稱輸入電壓, 純阻性負載和 25°C室溫環境		

X-ON Electronics

Largest Supplier of Electrical and Electronic Components

Click to view similar products for [Power Management Modules](#) category:

Click to view products by [Tsiko](#) manufacturer:

Other Similar products are found below :

[FPF1C2P5BF07A](#) [FPF1C2P5MF07AM](#) [FH2000NPBAP](#) [B0505S-2W](#) [HLK-5D1205](#) [HLK-10D4805B](#) [B0505XT-1WR2-R](#) [B0505S-1W](#)
[B1224S-1WR2](#) [AP24N20-HV](#) [TAS25-24-W](#) [TAS10-5-W](#) [TAS10-24-W](#) [TAD10-1505-NI](#) [LS03-13B09R3](#) [HCES1-05D12](#) [HCS2-12D15](#)
[DC2626A](#) [DFR0756](#) [CS-POWEEVER-02](#) [CS-POWEEVER-01](#) [01D-6R5-2A](#) [11D-05S05NANL](#) [12D-03S05N3KVAC](#) [12D-](#)
[05S05N3WNL](#) [12D-05S05RNL](#) [12D-24S05R2W](#) [12DA-05S05N2W](#) [13D-05S05NCNL](#) [13DS1-12D09NNL](#) [13DSB-05S05N1.5KV](#) [14D-](#)
[12S03R1KVNL](#) [14DB-05S05N1.5KV](#) [14DZ-05S05R2W](#) [MEE1S0309SC](#) [22D-12D12NCNL](#) [EN5322QI](#) [LTM4624EY#PBF](#) [1SP0340V2M0-](#)
[45](#) [IGD515EI](#) [1SP0335D2S1-5SNA0750G650300](#) [2SP0115T2A0-FF600R12ME4](#) [2SP0115T2A0-12](#) [2SD106AI-17](#) [UL](#) [2SC0635T2A1-45](#)
[2SC0115T2A0-12](#) [2SC0108T2F1-17](#) [1SD210F2-MBN1200H45E2-H_Opt1](#) [A0505S-1W](#) [A0505S-1WR2](#)