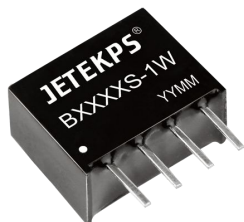


### B\_S-1W 系列

隔离非稳压 1W 单路输出  
DC-DC 模块电源



RoHS

#### 产品特点

- 体积小、功率密度高
- 效率高，输出纹波噪声低
- 热稳定性好，温度特性好
- 工作温度范围：-40°C ~ +85°C
- 隔离电压高达 1500VDC
- 可靠性高 (MTTF ≥ 350 万小时)
- 国际标准 SIP 封装，节省 PCB 安装空间
- 100%满载老化

#### 产品型号列表

型号	额定输入电压 (V)		额定输出		典型效率 (%)
	标称	范围	电压(V)	电流(mA)	
B0303S-1W	3.3	3.0-3.6	3.3	303	76
B0305S-1W			5	200	77
B0503S-1W	5	4.5-5.5	3.3	303	76
B0505S-1W			5	200	80
B0509S-1W			9	111	81
B0512S-1W			12	83	77
B0515S-1W			15	67	79
B1203S-1W	12	10.8-13.2	3.3	303	77
B1205S-1W			5	200	79
B1209S-1W			9	111	79
B1212S-1W			12	83	81
B1215S-1W			15	67	82
B1505S-1W	15	13.5-16.5	5	200	70
B1515S-1W			15	67	82
B2403S-1W	24	21.6-26.4	3.3	303	74
B2405S-1W			5	200	70
B2409S-1W			9	111	77
B2412S-1W			12	83	80
B2415S-1W			15	67	78
B2424S-1W			24	42	80

#### 输出特性

项目	条件	最小	典型	最大	单位
输出功率		0.1		1	W
线性电压调节率	额定负载下，输入电压变化±1%		±1.2	±1.5	%
负载调节率	标称输入下，负载从 10% 到 100%变化		10	15	
温度漂移系数	额定负载下			±0.03	%/°C
纹波&噪声	带宽 20MHz，采用平行线法		75	100	mVp-p
开关频率	额定输入电压		100		KHz
输出电压精度	见误差包络曲线图				

#### 绝缘特性

项目	测试条件	最小	典型	最大	单位
绝缘电阻	500VDC	1000			MΩ

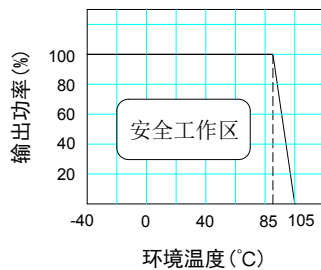
绝缘电压	测试时间 1 分钟, 漏电流小于 1mA	1500		VDC
------	----------------------	------	--	-----

### 一般特性

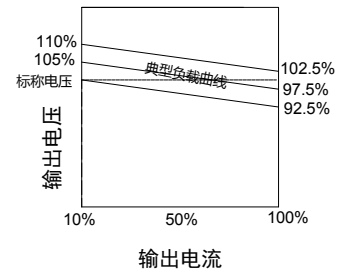
项目	条件	最小	典型	最大	单位
存储湿度		5		95	%
工作温度		-40		85	°C
存储温度		-55		125	
工作时外壳温升			15	25	
引脚耐焊接温度	焊点距离外壳 1.5 毫米, 操作 10 秒			300	
输出短路保护*		1			S
MTTF		350			万小时
重量			1.3		克
冷却方式	自然风冷				
外壳材质	阻燃耐热塑料 (UL94-V0)				

\*短路时间不得超过一秒, 否则会损坏模块。需要长时间短路保护的可以选用 B\_SP-1W 系列。

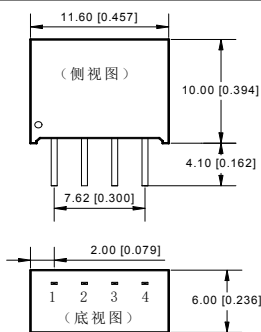
温度曲线图



误差包络曲线图



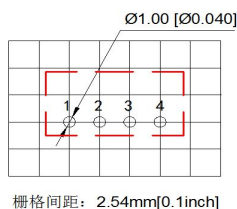
### 外型与管脚的定义



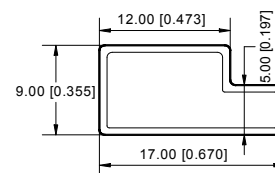
引脚	功能
1	GND
2	Vin
3	0V
4	+Vo

端子规格: 0.3\*0.5  
单位: MM

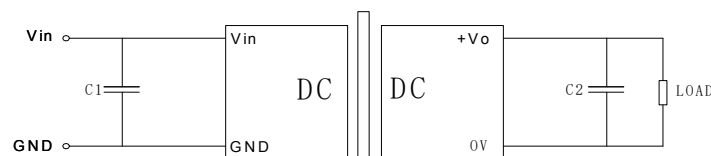
推荐 PCB 图



包装管尺寸图



### 基本应用电路推荐

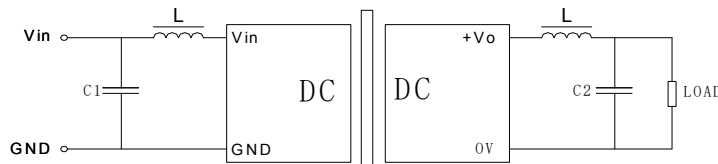


C1、C2 的选择可参考下表：

输入电压	外接电容	输出电压	外接电容
3.3/5VDC	4.7uF	3.3/5VDC	10uF
12VDC	2.2uF	9VDC	4.7uF
15VDC	2.2uF	12/15VDC	2.2uF
24VDC	1uF	24VDC	1uF

### 应用注意事项

- **尽量避免空载使用**：当负载功耗小于模块输出额定功率的 10% ，建议在输出端外接假负载或选择额定功率较小的模块，假负载（电阻）可按模块额定功率的 5-10%计算，电阻值= $U^2 / (10\% \times 1W)$ ；
- **输出外接电容避免过大**：输出端外接电容 C2 其容值不能过大，否则容易造成模块启动时过流或启动不良，具体应根据电容外接表进行选择；
- 对于纹波噪声要求较高的场合应外接 LC 滤波电路，LC 滤波器的谐振频率要远小于 DC/DC 模块的开关频率，防止相互干扰，造成输出纹波增加或模块损坏，如图：



### 广州健特电子有限公司

地址：广州经济技术开发区蓝玉四街广州科技园 4 栋 2-6 楼

电话：+86-20-32029926      传真：+86-20-32029929

网址：www.jetekcn.com

## X-ON Electronics

Largest Supplier of Electrical and Electronic Components

*Click to view similar products for [Power Management Modules](#) category:*

*Click to view products by [JETEKPS](#) manufacturer:*

Other Similar products are found below :

[FPF1C2P5BF07A](#) [FPF1C2P5MF07AM](#) [FH2000NPBAP](#) [B0505S-2W](#) [HLK-5D1205](#) [HLK-10D4805B](#) [B0505XT-1WR2-R](#) [B0505S-1W](#)  
[B1224S-1WR2](#) [AP24N20-HV](#) [TAS25-24-W](#) [TAS10-5-W](#) [TAS10-24-W](#) [TAD10-1505-NI](#) [LS03-13B09R3](#) [HCES1-05D12](#) [HCS2-12D15](#)  
[DC2626A](#) [DFR0756](#) [CS-POWEEVER-02](#) [CS-POWEEVER-01](#) [01D-6R5-2A](#) [11D-05S05NANL](#) [12D-03S05N3KVAC](#) [12D-](#)  
[05S05N3WNL](#) [12D-05S05RNL](#) [12D-24S05R2W](#) [12DA-05S05N2W](#) [13D-05S05NCNL](#) [13DS1-12D09NNL](#) [13DSB-05S05N1.5KV](#) [14D-](#)  
[12S03R1KVNL](#) [14DB-05S05N1.5KV](#) [14DZ-05S05R2W](#) [MEE1S0309SC](#) [22D-12D12NCNL](#) [EN5322QI](#) [LTM4624EY#PBF](#) [1SP0340V2M0-](#)  
[45](#) [IGD515EI](#) [1SP0335D2S1-5SNA0750G650300](#) [2SP0115T2A0-FF600R12ME4](#) [2SP0115T2A0-12](#) [2SD106AI-17](#) [UL](#) [2SC0635T2A1-45](#)  
[2SC0115T2A0-12](#) [2SC0108T2F1-17](#) [1SD210F2-MBN1200H45E2-H\\_Opt1](#) [A0505S-1W](#) [A0505S-1WR2](#)