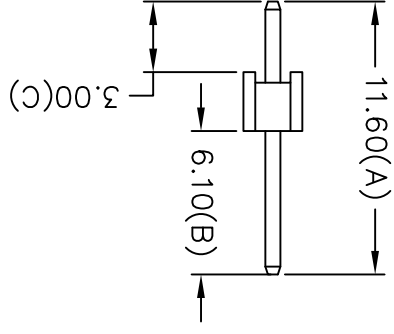


Recommended P.C.B Layout



210-9 1- 05 G B 01  
 1 2 3 4 5 6

1. 5: Normal parts
- 7: Green Product
- 9: Green Product High Temp
2. 1: Single row
- 2: Dual rows
3. No. of contacts per row
4. G: Gold flash
- S: Selective
- T: Tin plated
5. B: Black Insulator
- W: White Insulator
6. Pinrex internal code.

**MATERIAL**  
 Insulator : NY6T  
 Contact Pin : Brass

**SPECIFICATION**

Current Rate : 3 AMP  
 Insulation Resistance : 5000MΩMin. at DC 500V  
 Contact Resistance : 20mΩMax. at DC 100mA  
 Dielectric Voltage : AC 500V for one minute  
 Operation Temperature : -40°C to + 105°C

REV.	DESCRIPTION	DATE	ANG.±.3. 0.000=±. 0.000 =±.XXX .00 =±.20 0 =±.30	TOLERANCE	SCALE NONE	SIZE A4	SHEET 1 OF 1	REV. E	李劍	NEW PART NO. 210-91-05GB01	DRAW NO. 210-91-05GB01(E版)
A	RELEASE	2004/11/10									
B	ADD DIMENSIONS	2005/12/19									
C	REVISE SIZE	2008/05/28									
D	修正膠殼長尺寸	2013/04/22									
E	增加塑膠材質與工作溫度	2017/10/18									

OLD PART NO.  
 DRAWER 胡海峰  
 CHECK 李劍  
 APP'D 李劍  
 TITLE PIN HEADER 2.54\*2.54mm  
 STRAIGHT TYPE, SINGLE ROW  
 PINREX TECHNOLOGY CORP.  
 频锐科技股份有限公司

## X-ON Electronics

Largest Supplier of Electrical and Electronic Components

*Click to view similar products for [Headers & Wire Housings](#) category:*

*Click to view products by [Pinrex](#) manufacturer:*

Other Similar products are found below :

[95000-104TRLF](#) [10135584-644402LF](#) [DF62W-EP2022PCA](#) [95000-106TRLF](#) [DF62W-2022SCA](#) [DF62W-EP2022PC](#) [2203348](#) [DF62W-2022SC](#) [1084018](#) [1029039](#) [1084017](#) [802-10-012-10-002000](#) [1112640](#) [1112639](#) [891-007-9SS-BST1T](#) [000-34000](#) [0008550134](#) [0009482033](#) [0009507031](#) [57102-F02-18ULF](#) [57102-S06-03LF](#) [57202-S52-04LF](#) [PCN6-15S-2.5E](#) [0039019024](#) [58102-G61-06LF](#) [582553-1](#) [0009485154](#) [0009508121](#) [0022285053](#) [0050291907](#) [018731A](#) [LY20-4P-DT1-P1E-BR](#) [02.125.8002.8](#) [60101931](#) [60598-1 \(Cut Strip\)](#) [M1625-3R/100](#) [61062-3](#) [61082-181009](#) [CSU011177004](#) [636-1427](#) [638009-1](#) [641938-9](#) [641991-4](#) [644168-1](#) [644827-2](#) [647662-1](#) [65039-019ELF](#) [65692-001LF](#) [65781-018](#) [65781-047](#)