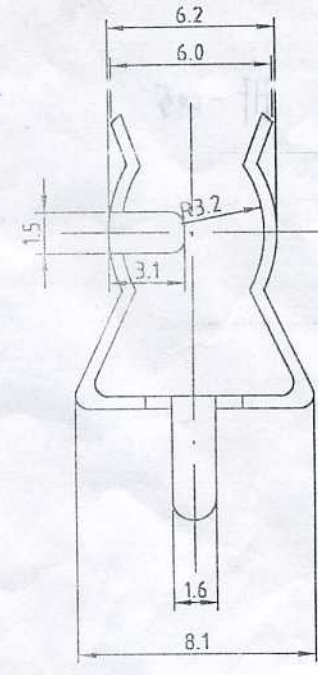
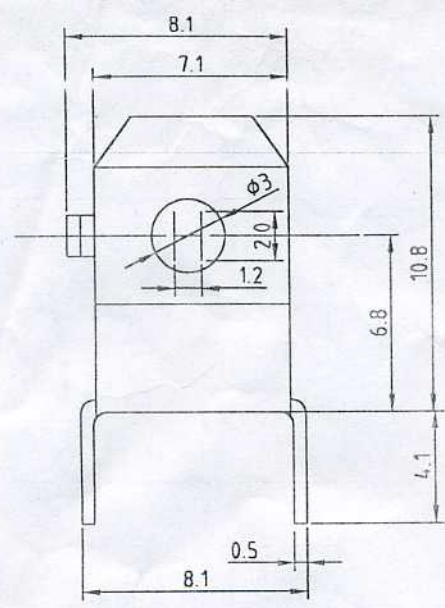
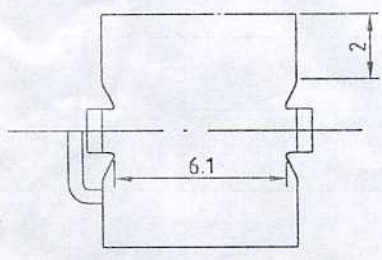


A

A



A
A向



- 说明:
- 1、镀镍或锡 $3-5\mu m$, 表面光洁。
 - 2、适于 $\phi 6.35 \times 32mm$ 保险丝管。
 - 3、商标 ⊕ 为凹体字且清晰易辨。

				图 号		NLC-J0330	
				所属部件号			
				⊕	◎	数量	比例
				共	张	第	张
保险丝管夹				 厦门宁利电子有限公司 XIAMEN NINGLY ELEC. CO., LTD.			
HF-005/N(T)							
处数	标志	签名	日期	材料: 黄铜			
设计		蔡子耀	2000.3.31				
校对		苏嘉敏	2000.3.31				
审核		苏嘉敏	2000.3.31				
批准							

X-ON Electronics

Largest Supplier of Electrical and Electronic Components

Click to view similar products for [Fuse Holder](#) category:

Click to view products by [HOLLY](#) manufacturer:

Other Similar products are found below :

[570-290-741P40](#) [570-290-751P40](#) [0031.1351.01](#) [020417G](#) [020418E](#) [80910030](#) [8601.2020](#) [9-3557-GP REV A](#) [15600-08-10](#) [BK1-HTC-45M](#)
[BK/FHN19G](#) [BK/HJM-HH](#) [BK/HKP-CCHH](#) [BK/HKP-E-CC](#) [BK/HKP-E-HH](#) [BK/HKP-EH-HH](#) [BK/HKP-U-HH](#) [BK/HTJ-LES-FUSE](#)
[HMG-241](#) [2086-1](#) [2193](#) [RTMF-SC](#) [2602](#) [2650](#) [FHN31G1](#) [G4PB8](#) [2660](#) [2799](#) [CQ-209V](#) [345621A](#) [3794](#) [4202](#) [4408](#) [4413](#) [4423](#) [4482](#)
[4532](#) [4537](#) [TSD1404-12](#) [BK/FHN31G1](#) [BK/HKP-H-CC](#) [BK/HKP-JQ-BB](#) [BK/HKP-JQW-BB](#) [BK/HKP-N-HH](#) [BK/HKP-S-CC](#) [BK/HKP-W-](#)
[BBHH](#) [BP/HHS](#) [BPHHU](#) [55900008011](#) [C1933](#)