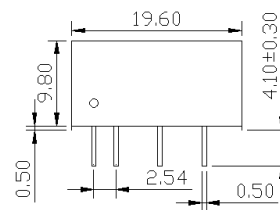
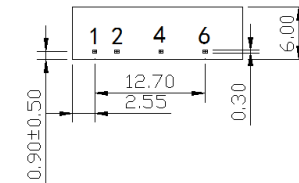




正视图



底视图



引脚	功能
1	+VI
2	-VI
4	-Vo
6	+Vo

单位: mm

端子截面公差:  $\pm 0.10$  未标注之公差:  $\pm 0.25$

## IF\_S/LS-1W 系列

定电压输入, 隔离稳压单路输出  
DC-DC 模块电源

### 产品特点

1. 国际标准封装, 节省 PCB 安装空间
2. 效率高, 纹波与噪声低
3. 输入与输出隔离
4. 无需外加元件, 体积小, 功率密度高

### 选型表

型号	输入范围	输出电压/电流	最小输出电流	典型效率	最大容性负载
IF0505S/LS -W75	4.75~5.25VDC (5VDC 标称)	5VDC/150mA	15mA	75%	10 $\mu$ F
IF0505S/LS -1W		5VDC/200mA	20mA	77%	10 $\mu$ F
IF0512S/LS -1W		12VDC/83mA	9mA	78%	4.7 $\mu$ F
IF0515S/LS -1W		15VDC/67mA	7mA	77%	2.2 $\mu$ F
IF1205S/LS -W75	11.4~12.6VDC (12VDC 标称)	5VDC/150mA	15mA	76%	10 $\mu$ F
IF1205S/LS -1W		5VDC/200mA	20mA	77%	10 $\mu$ F
IF1212S/LS -1W		12VDC/83mA	9mA	78%	4.7 $\mu$ F
IF1215S/LS -1W		15VDC/67mA	7mA	78%	2.2 $\mu$ F
IF1505S /LS -W75	14.25~15.75VDC (15VDC 标称)	5VDC/150mA	15mA	76%	10 $\mu$ F
IF1505S/LS -1W		5VDC/200mA	20mA	77%	10 $\mu$ F
IF1512S/LS -1W		12VDC/83mA	9mA	78%	4.7 $\mu$ F
IF1515S /LS -1W		15VDC/67mA	7mA	78%	2.2 $\mu$ F
IF2405S/LS -W75	22.8~25.2VDC (24VDC 标称)	5VDC/150mA	15mA	73%	10 $\mu$ F
IF2405S/LS -1W		5VDC/200mA	20mA	74%	10 $\mu$ F
IF2412S/LS -1W		12VDC/83mA	9mA	75%	4.7 $\mu$ F
IF2415S/LS -1W		15VDC/67mA	7mA	78%	2.2 $\mu$ F

## 一般特性

项目	条件	最小值	典型值	最大值
输出功率		-	-	1W
输出电压精度	输入电压范围, 100%负载	-	±2%	-
负载调整率	10%-100% 负载	-	±3%	-
线性调整率	输入电压变化±1%, 100%负载	-	-	±0.25%
输出纹波噪声*	20MHz 带宽 (峰-峰值)	-	70mV	100mV
开关频率		-	100kHz	-
存储湿度		-	-	95%RH
工作温度		-40℃	-	+75℃
存储温度		-40℃	-	+105℃
绝缘电压	输入对输出, 测试 60s, ≤0.5mA	3000VDC	-	-
绝缘电阻	输入对输出, 500VDC	1000MΩ	-	-
冷却方式		自然冷却		
平均无故障时间	MIL-HDBK-217F@25℃	350 万小时	-	-

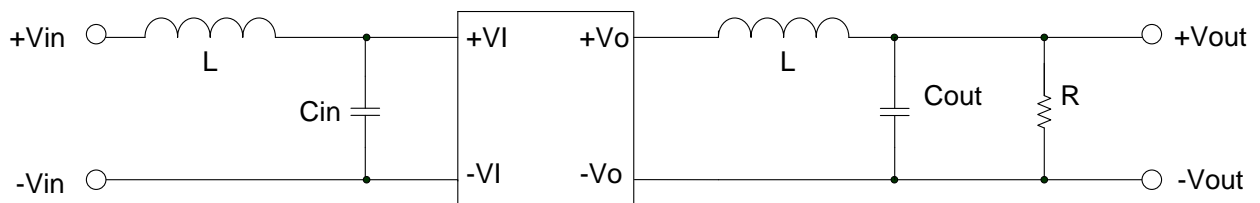
备注: \*纹波噪声用平行线测试法测试。

## 应用说明

### 1. 输出负载要求:

为了确保该模块能够高效可靠的工作, 其输出最小负载不能小于额定负载的 10%, 不推荐空载使用。若您所需功率确实较小, 请在输出端并联一个电阻, 建议阻值相当于 10%额定功率, 或选用我司更小功率级别的产品。

### 2. 推荐应用电路:



①对于纹波噪声要求较高的场合应外接 LC 滤波电路。

②输出端外接电容 Cout 的容值不能过大, 否则容易造成模块启动时过流或启动不良, 造成模块损坏, 应根据下表进行选择。

输入电压	外接电容 Cin	输出电压	外接电容 Cout	L
5VDC	4.7μF	5VDC	4.7μF	6.8μH
12VDC	2.2μF	12VDC	2.2μF	
15VDC	2.2μF	15VDC	1μF	
24VDC	1μF	-	-	

### 3. 此产品不能并联使用，不支持热插拔。

说明：

- 本手册数据除特殊说明外，测试条件为：环境温度 25℃、湿度<75%、输入标称电压和输出额定负载。
- 若产品工作于最小要求负载以下，则不能保证产品性能均符合本手册中之所有性能指标。
- 本手册所有指标测试方法均依据本公司企业标准。
- 该版权及产品最终解释权归广州冠图电子科技有限公司所有，2018.01 A2。

## X-ON Electronics

Largest Supplier of Electrical and Electronic Components

*Click to view similar products for [Power Management Modules](#) category:*

*Click to view products by [GTL-POWER](#) manufacturer:*

Other Similar products are found below :

[FPF1C2P5BF07A](#) [FPF1C2P5MF07AM](#) [FH2000NPBAP](#) [B0505S-2W](#) [HLK-5D1205](#) [HLK-10D4805B](#) [B0505XT-1WR2-R](#) [B0505S-1W](#)  
[B1224S-1WR2](#) [AP24N20-HV](#) [TAS25-24-W](#) [TAS10-5-W](#) [TAS10-24-W](#) [TAD10-1505-NI](#) [LS03-13B09R3](#) [HCES1-05D12](#) [HCS2-12D15](#)  
[DC2626A](#) [DFR0756](#) [CS-POWERVER-02](#) [CS-POWERVER-01](#) [01D-6R5-2A](#) [11D-05S05NANL](#) [12D-03S05N3KVAC](#) [12D-](#)  
[05S05N3WNL](#) [12D-05S05RNL](#) [12D-24S05R2W](#) [12DA-05S05N2W](#) [13D-05S05NCNL](#) [13DS1-12D09NNL](#) [13DSB-05S05N1.5KV](#) [14D-](#)  
[12S03R1KVNL](#) [14DB-05S05N1.5KV](#) [14DZ-05S05R2W](#) [MEE1S0309SC](#) [22D-12D12NCNL](#) [EN5322QI](#) [LTM4624EY#PBF](#) [1SP0340V2M0-](#)  
[45](#) [IGD515EI](#) [1SP0335D2S1-5SNA0750G650300](#) [2SP0115T2A0-FF600R12ME4](#) [2SP0115T2A0-12](#) [2SD106AI-17](#) [UL](#) [2SC0635T2A1-45](#)  
[2SC0115T2A0-12](#) [2SC0108T2F1-17](#) [1SD210F2-MBN1200H45E2-H\\_Opt1](#) [A0505S-1W](#) [A0505S-1WR2](#)