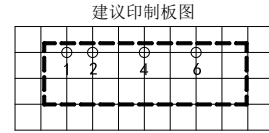


单位: mm[inch]
端子截面公差: ± 0.10 [± 0.004]
未标注之公差: ± 0.25 [± 0.010]

引脚	1	2	4	6
定义	+VI	-VI	-Vo	+Vo



备注: 1、栅格距离2.54mm*2.54mm
2、建议引脚孔径1.00mm

B_LS-1W 系列

DC-DC 模块电源

定电压输入，隔离非稳压单路输出

产品特点

1. 国际标准封装，节省 PCB 安装空间
2. 输入与输出隔离
3. 效率高，纹波与噪声低
4. 无需外加元件，体积小，功率密度高
5. 应用于低频模拟电路、继电器驱动电路、数据交换电路等分布式电源系统中，作为隔离电源使用

选型表

型号	输入范围	输出电压/电流	最小输出电流	典型效率	最大容性负载
B0303LS-1W	2.97~3.63VDC (3.3VDC 标称)	3.3VDC/303mA	30mA	74%	10 μ F
B0305LS-1W		5VDC/200mA	20mA	77%	10 μ F
B0505LS-1W	4.5~5.5VDC (5VDC 标称)	5VDC/200mA	20mA	77%	10 μ F
B0512LS-1W		12VDC/83mA	9mA	79%	4.7 μ F
B0515LS-1W		15VDC/67mA	7mA	80%	2.2 μ F
B0524LS-1W		24VDC/42mA	5mA	80%	1 μ F
B1205LS-1W	10.8~13.2VDC (12VDC 标称)	5VDC/200mA	20mA	78%	10 μ F
B1212LS-1W		12VDC/83mA	9mA	80%	4.7 μ F
B1215LS-1W		15VDC/67mA	7mA	82%	2.2 μ F
B1224LS-1W		24VDC/42mA	5mA	82%	1 μ F
B1505LS-1W	13.5~16.5VDC (15VDC 标称)	5VDC/200mA	20mA	79%	10 μ F
B1512LS-1W		12VDC/83mA	9mA	79%	4.7 μ F
B1515LS-1W		15VDC/67mA	7mA	80%	2.2 μ F
B1524LS-1W		24VDC/42mA	5mA	80%	1 μ F
B2405LS-1W	21.6~26.4VDC (24VDC 标称)	5VDC/200mA	20mA	80%	10 μ F
B2412LS-1W		12VDC/83mA	9mA	81%	4.7 μ F
B2415LS-1W		15VDC/67mA	7mA	81%	2.2 μ F
B2424LS-1W		24VDC/42mA	5mA	81%	1 μ F

一般特性

项目	条件	最小值	典型值	最大值
输出功率		0.1W	-	1W
输出电压精度	标称电压输入, 100%负载	-7.5%	-	+2.5%
负载调整率	10%-100%负载	-	15%	20%
线性调整率	输入电压变化 $\pm 1\%$, 100%负载	-	$\pm 1\%$	$\pm 1.5\%$
输出纹波噪声*	20MHz 带宽 (峰-峰值), 输出 3.3~12VDC	-	75mV	100mV
	20MHz 带宽 (峰-峰值), 输出 15~24VDC	-	100mV	200mV
开关频率		-	100kHz	-
存储湿度		-	-	95%RH
工作温度		-40℃	-	+85℃
存储温度		-40℃	-	+105℃
绝缘电压	输入对输出, 测试 60s, $\leq 0.5\text{mA}$	1000VDC	-	-
绝缘电阻	输入对输出, 500VDC	1000M Ω	-	-
冷却方式		自然冷却		
平均无故障时间	MIL-HDBK-217F@25℃	350 万小时	-	-

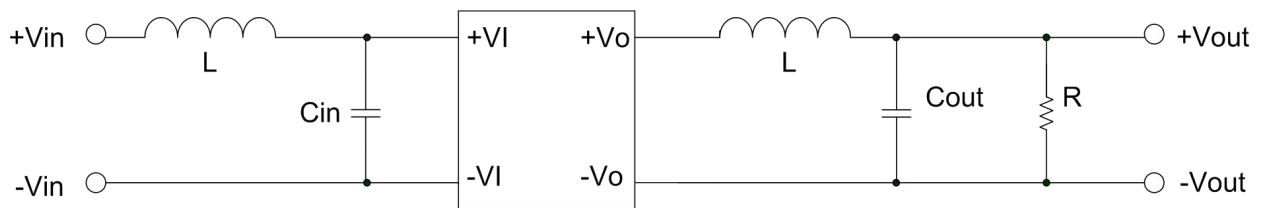
备注: *纹波噪声用平行线测试法测试。

应用说明

1. 输出负载要求:

为了确保该模块能够高效可靠的工作, 其输出最小负载不能小于额定负载的 10%, 不推荐空载使用。若您所需功率确实较小, 请在输出端并联一个电阻, 建议阻值相当于 10%额定功率, 或选用我司更小功率级别的产品。

2. 推荐应用电路:



①对于纹波噪声要求较高的场合应外接 LC 滤波电路。

②输出端外接电容 Cout 的容值不能过大, 否则容易造成模块启动时过流或启动不良, 造成模块损坏, 应根据下表进行选择。

输入电压	外接电容 Cin	输出电压	外接电容 Cout	L
3.3VDC	4.7 μF	3.3VDC	4.7 μF	6.8 μH
5VDC	4.7 μF	5VDC	4.7 μF	
12VDC	2.2 μF	12VDC	2.2 μF	

15VDC	2.2 μ F	15VDC	1 μ F	
24VDC	1 μ F	24VDC	0.47 μ F	

3. 此产品不能并联使用，不支持热插拔。

说明：

- 本手册数据除特殊说明外，测试条件为：环境温度 25℃、湿度<75%、输入标称电压和输出额定负载。
- 若产品工作于最小要求负载以下，则不能保证产品性能均符合本手册中之所有性能指标。
- 本手册所有指标测试方法均依据本公司企业标准。
- 该版权及产品最终解释权归广州冠图电子科技有限公司所有，2018.01 A2。
- 产品规格变更恕不另行通知。

X-ON Electronics

Largest Supplier of Electrical and Electronic Components

Click to view similar products for [Power Management Modules](#) category:

Click to view products by [GTL-POWER](#) manufacturer:

Other Similar products are found below :

[FPF1C2P5BF07A](#) [FPF1C2P5MF07AM](#) [FH2000NPBAP](#) [B0505S-2W](#) [HLK-5D1205](#) [HLK-10D4805B](#) [B0505XT-1WR2-R](#) [B0505S-1W](#)
[B1224S-1WR2](#) [AP24N20-HV](#) [TAS25-24-W](#) [TAS10-5-W](#) [TAS10-24-W](#) [TAD10-1505-NI](#) [LS03-13B09R3](#) [HCES1-05D12](#) [HCS2-12D15](#)
[DC2626A](#) [DFR0756](#) [CS-POWEEVER-02](#) [CS-POWEEVER-01](#) [01D-6R5-2A](#) [11D-05S05NANL](#) [12D-03S05N3KVAC](#) [12D-](#)
[05S05N3WNL](#) [12D-05S05RNL](#) [12D-24S05R2W](#) [12DA-05S05N2W](#) [13D-05S05NCNL](#) [13DS1-12D09NNL](#) [13DSB-05S05N1.5KV](#) [14D-](#)
[12S03R1KVNL](#) [14DB-05S05N1.5KV](#) [14DZ-05S05R2W](#) [MEE1S0309SC](#) [22D-12D12NCNL](#) [EN5322QI](#) [LTM4624EY#PBF](#) [1SP0340V2M0-](#)
[45](#) [IGD515EI](#) [1SP0335D2S1-5SNA0750G650300](#) [2SP0115T2A0-FF600R12ME4](#) [2SP0115T2A0-12](#) [2SD106AI-17](#) [UL](#) [2SC0635T2A1-45](#)
[2SC0115T2A0-12](#) [2SC0108T2F1-17](#) [1SD210F2-MBN1200H45E2-H_Opt1](#) [A0505S-1W](#) [A0505S-1WR2](#)